

# Medizincontrolling mit icm-Health

Die Häuser

## **Kliniken des Landkreises Lörrach GmbH**

**Dieter Reichl**

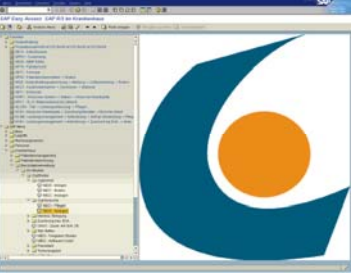
**Geschäftsbereichsleiter Controlling, Organisation, IT, Technik**

Möglichkeiten

Medizin-  
controlling

Ausblick





# Die Häuser



Lörrach

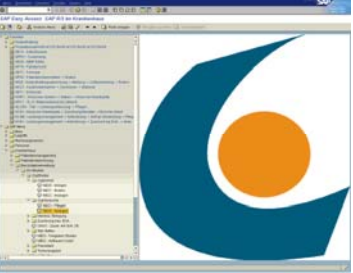


Rheinfeldern



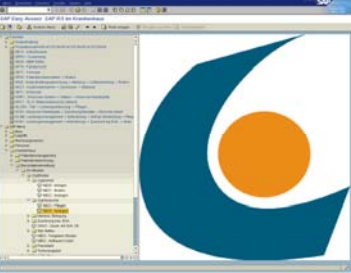
Schopfheim





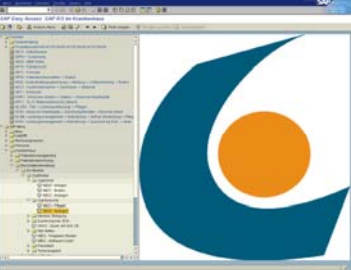
# Das Krankenhaus

- **535 Betten ohne Psychiatrie**
- **Schwerpunktbildung je Standort**
- **Voll vernetzt, zentral organisiert**
- **Ambulante Pflege**
- **Kurzzeitpflege**



# Definition Wikipedia

- **Medizin-Controlling** überwacht die **Struktur-, Prozess- und Ergebnisqualität** der medizinischen Leistungserstellungsprozesse im Krankenhaus. Durch die konsequente Umsetzung der Prozessorientierung sorgt das Medizin-Controlling für **Kostenoptimierung** und trägt somit zu höherer Wirtschaftlichkeit bei.
- **Medizin-Controller** sind interne betriebswirtschaftliche Berater im medizinischen Bereich und medizinische Berater im Verwaltungsbereich. Damit trägt das Medizin-Controlling als internes Consultingorgan zur **Erhöhung der Transparenz und Beschleunigung der Schnittstellenprozesse** bei.



# i.c.m.health Module / Überblick

Öffnen

Suchen in i.c.m.health

Suche

Historie

Favoriten

Rollen

InfoAreas

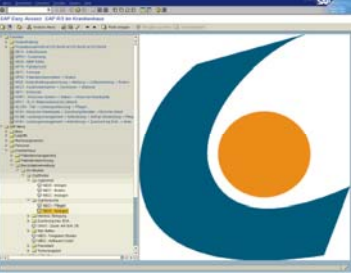
Name	Zuletzt geändert
i.c.m.health: allgemeine InfoProvider	06.05.2009 15:53
Kostenträgerrechnung	06.05.2009 15:53
Sachkostencontrolling	06.05.2009 15:53
Klinisches System - OP-System	24.04.2008 23:39
Erlösverteilung	06.05.2009 15:53
Siemens-Leistungspool	06.05.2009 15:53
Medizincontrolling	06.05.2009 15:53
Qualität	06.05.2009 15:53

Name

Typ

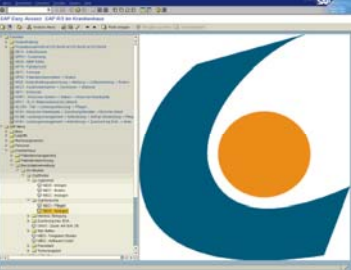
Öffnen

Abbrechen

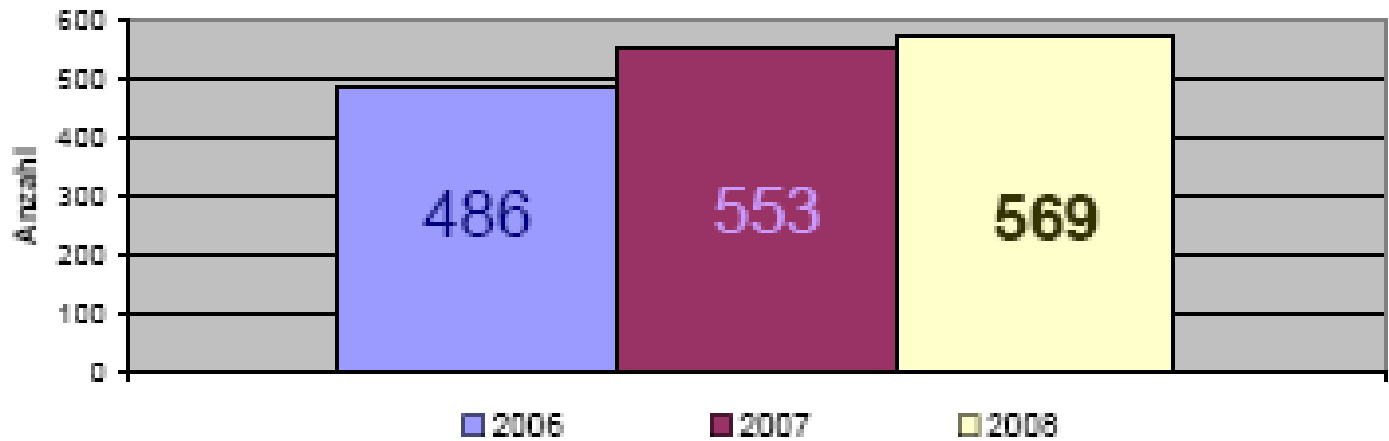


# Ausgewählte Analysen

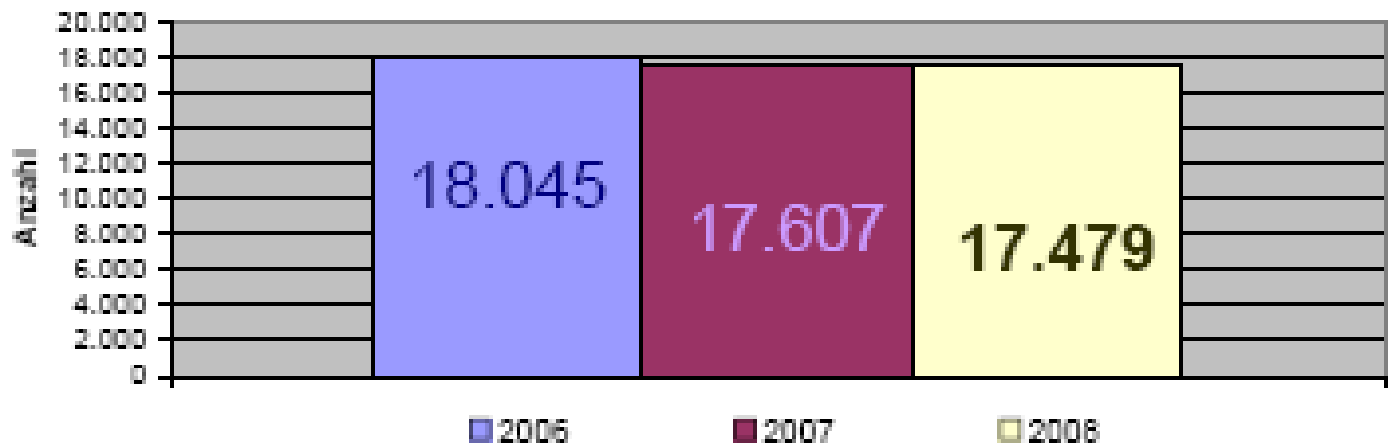
## ■ 1. Zeitreihen

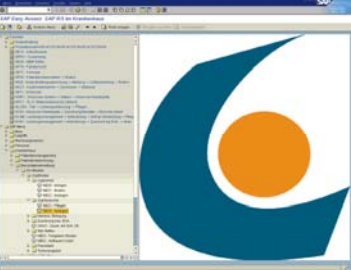


### Todesfälle im Jahresvergleich

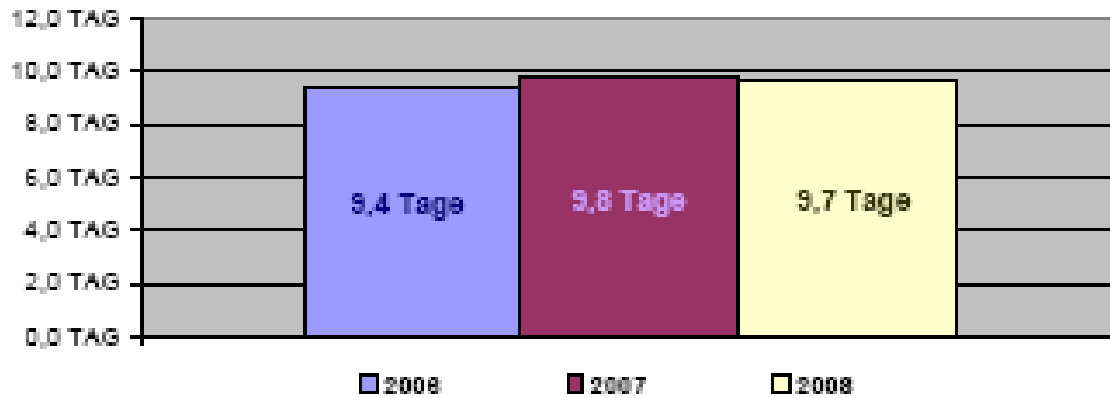


### Gesamtfälle im Jahresvergleich

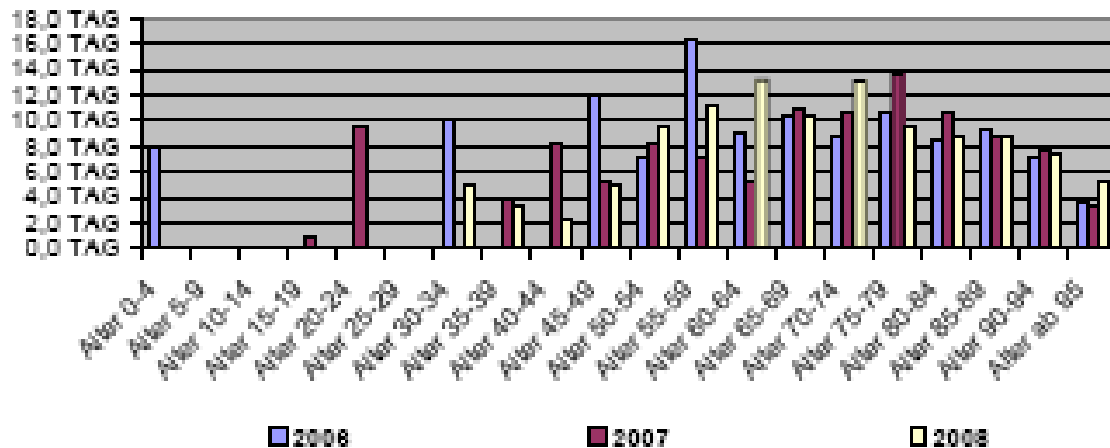


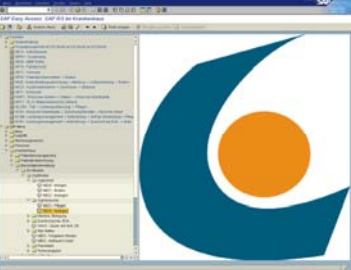


### Verweildauer (Mittelwerte) im Jahresvergleich

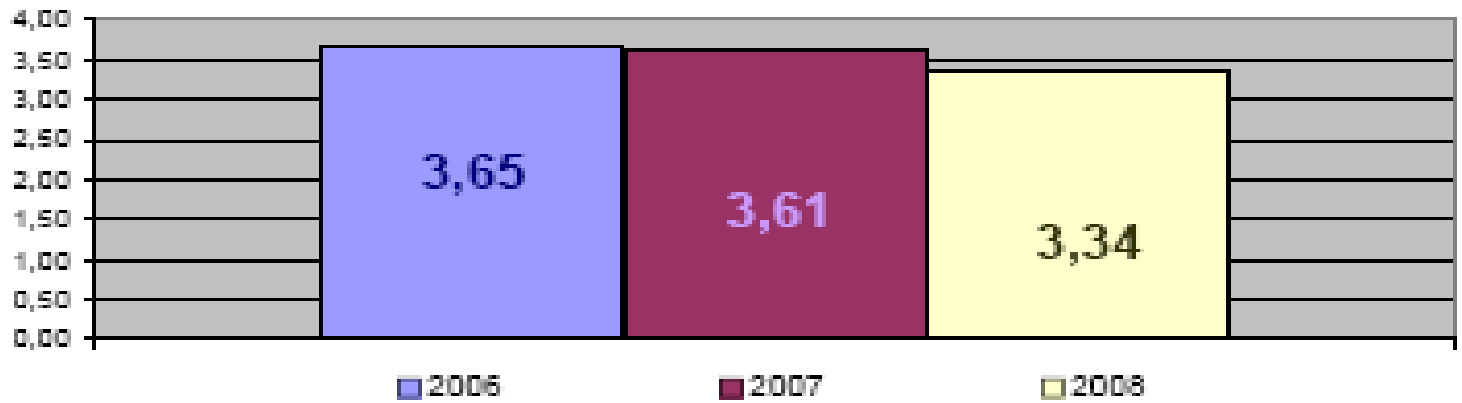


### Verweildauer (Mittelwerte) der Alterscluster

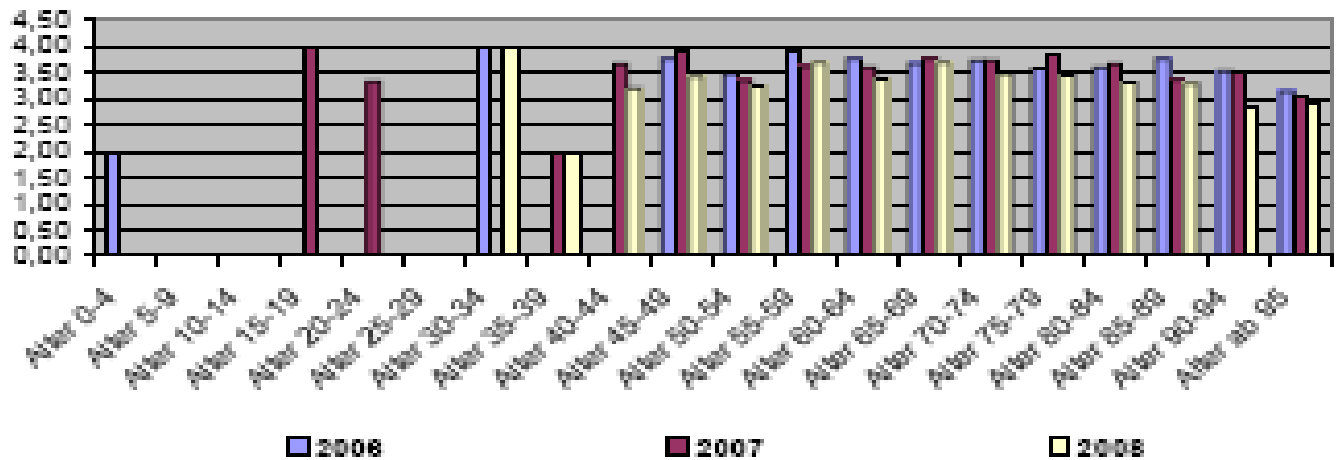


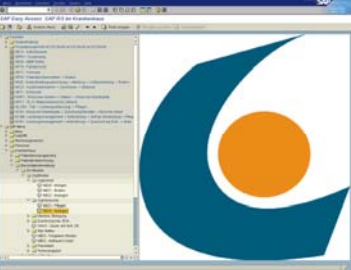


PCCL-Wert (Mittelwerte) im Jahresvergleich

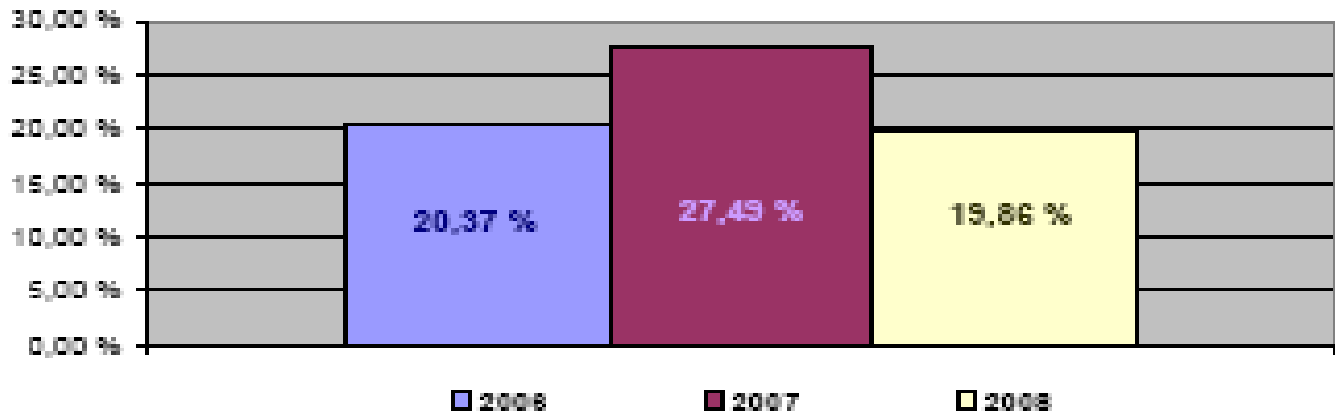


PCCL-Wert (Mittelwerte) der Alterscluster

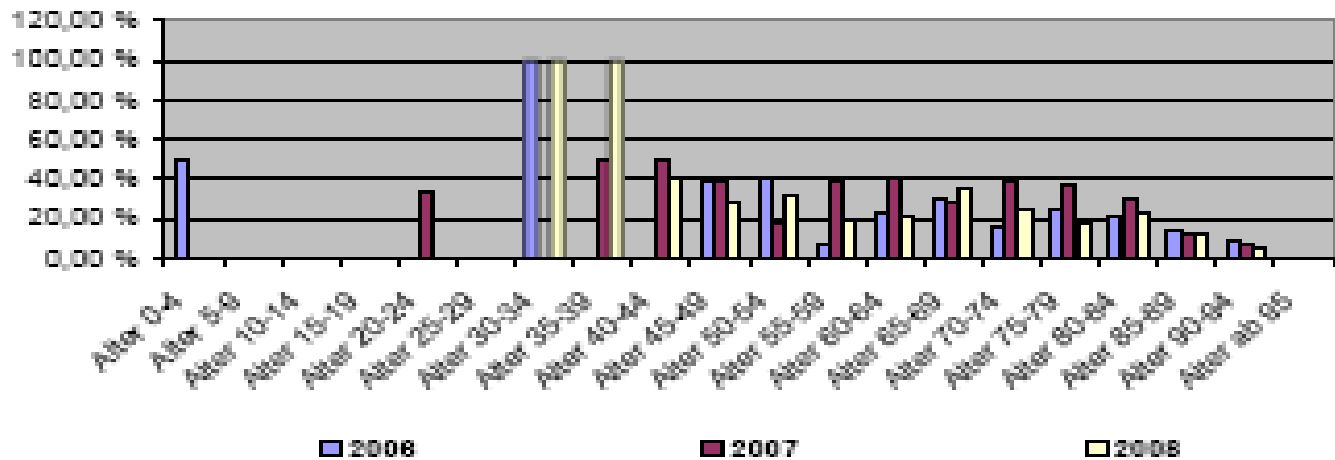




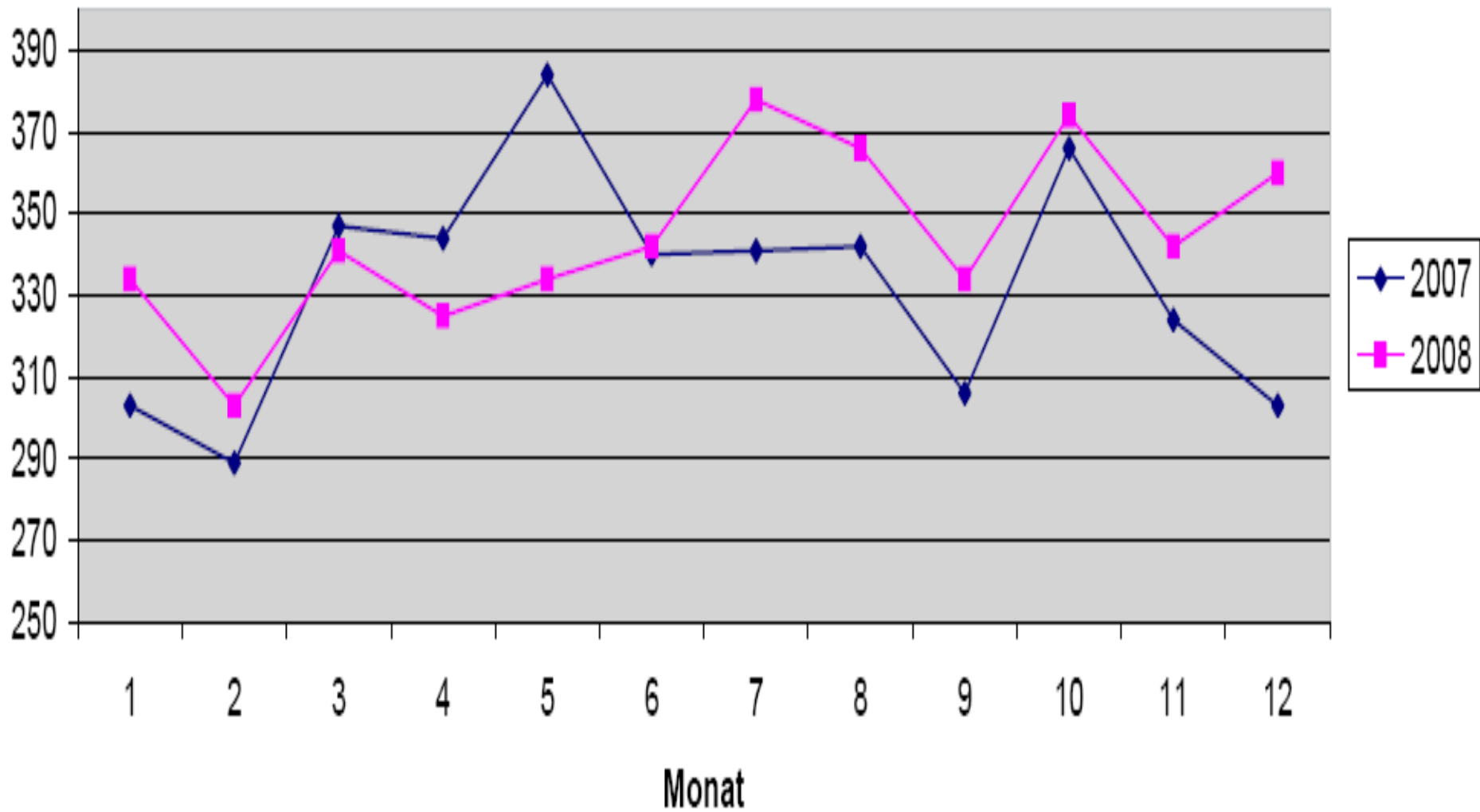
Beatmete Fälle (Mittelwerte in %) im Jahresvergleich



Beatmete Fälle (Mittelwerte in %) der Alterscluster

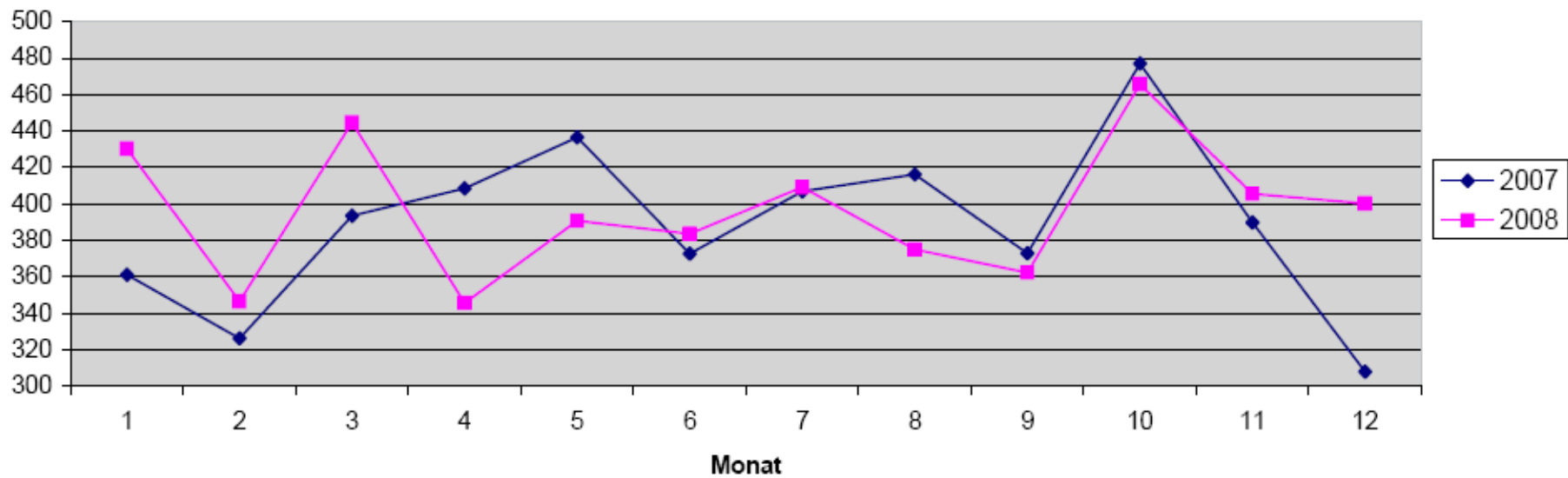


# Fallzahl pro Monat



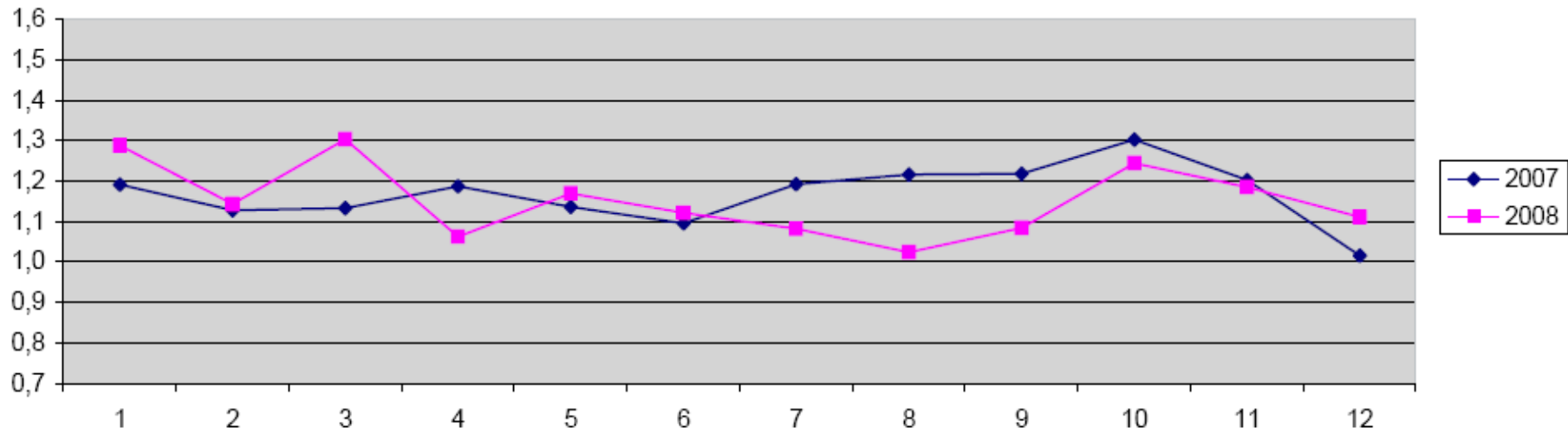
Casemix

### Casemix pro Monat

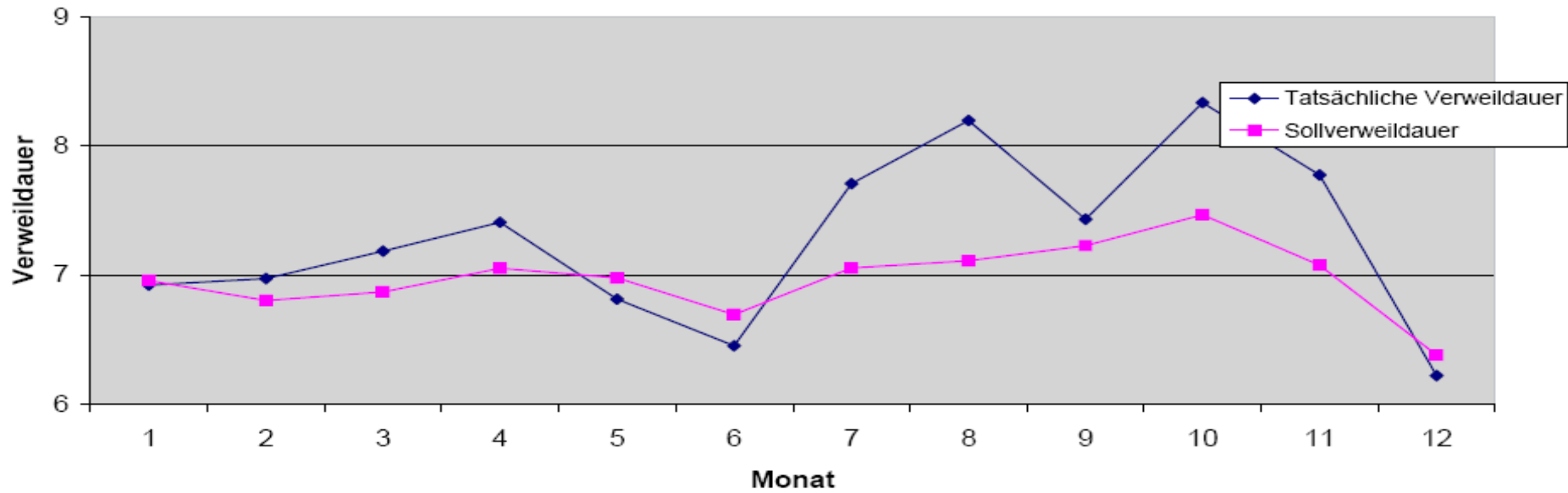


CMI

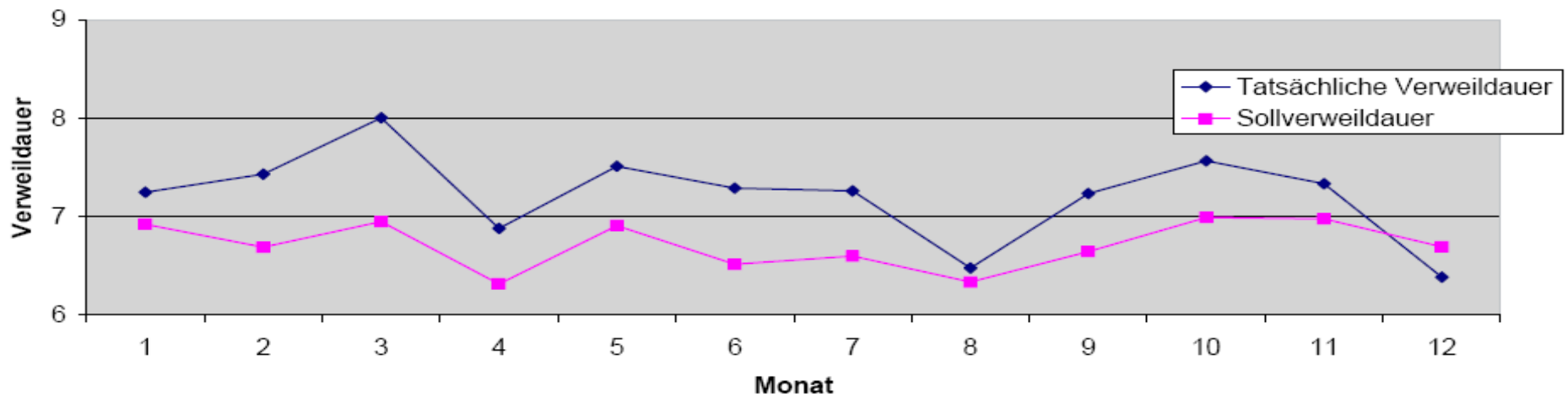
### CMI pro Monat



### Verweildauer 2007

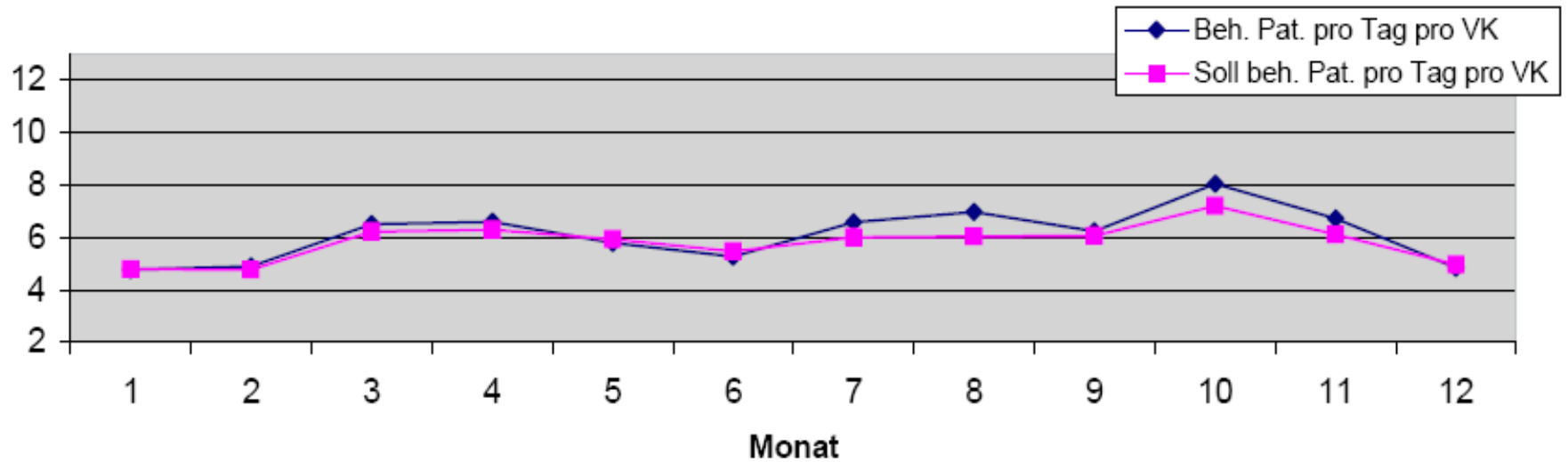


### Verweildauer 2008



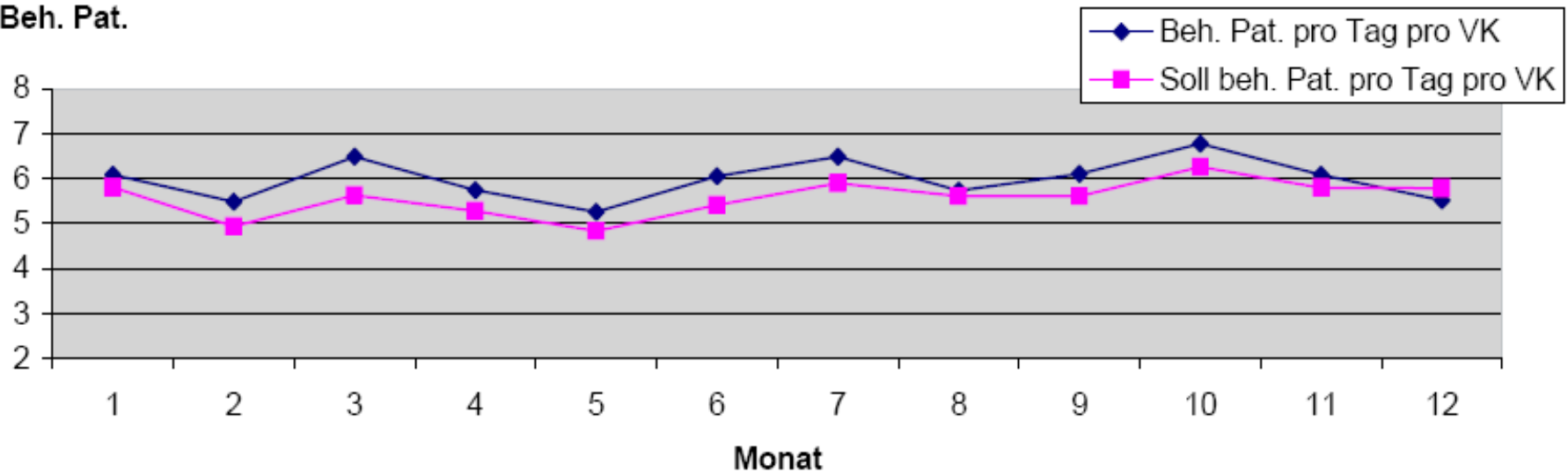
## Belastungskennzahl beh. Pat. pro Tag pro VK 2007

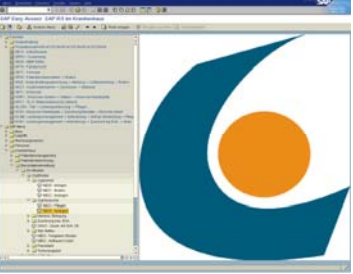
Beh. Pat.



## Belastungskennzahl beh. Pat pro Tag pro VK 2008

Beh. Pat.





# Ausgewählte Analysen

## ■ 2. Prozessanalysen



1

2 zurück zum Einstieg

3

4

37

38

39

40

41

42

43

44

45

46

47

48

49

50

51

52

53

54

55

56

57

58

59

60

61

62

63

64

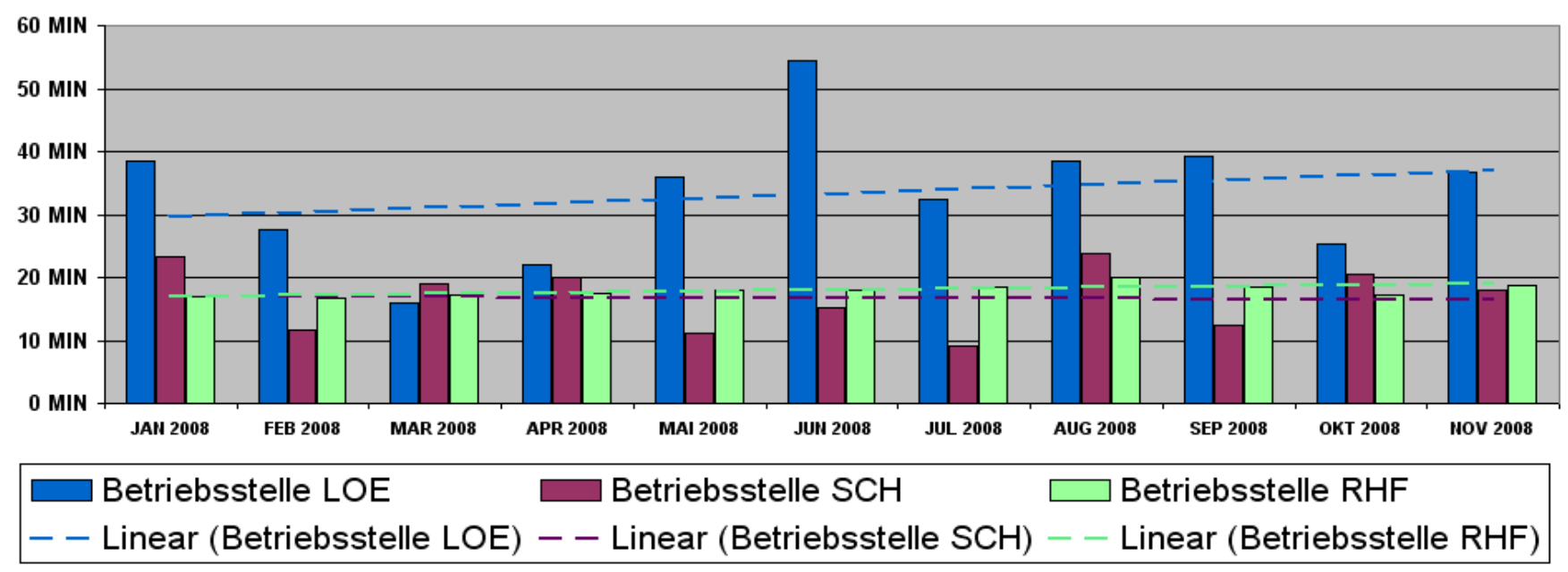
65

## Verlaufsbetrachtung der Wechselzeiten im OP

- Betriebsstellen-Vergleich -



### Wechselzeit "Narkose Ende-Narkose Beginn"



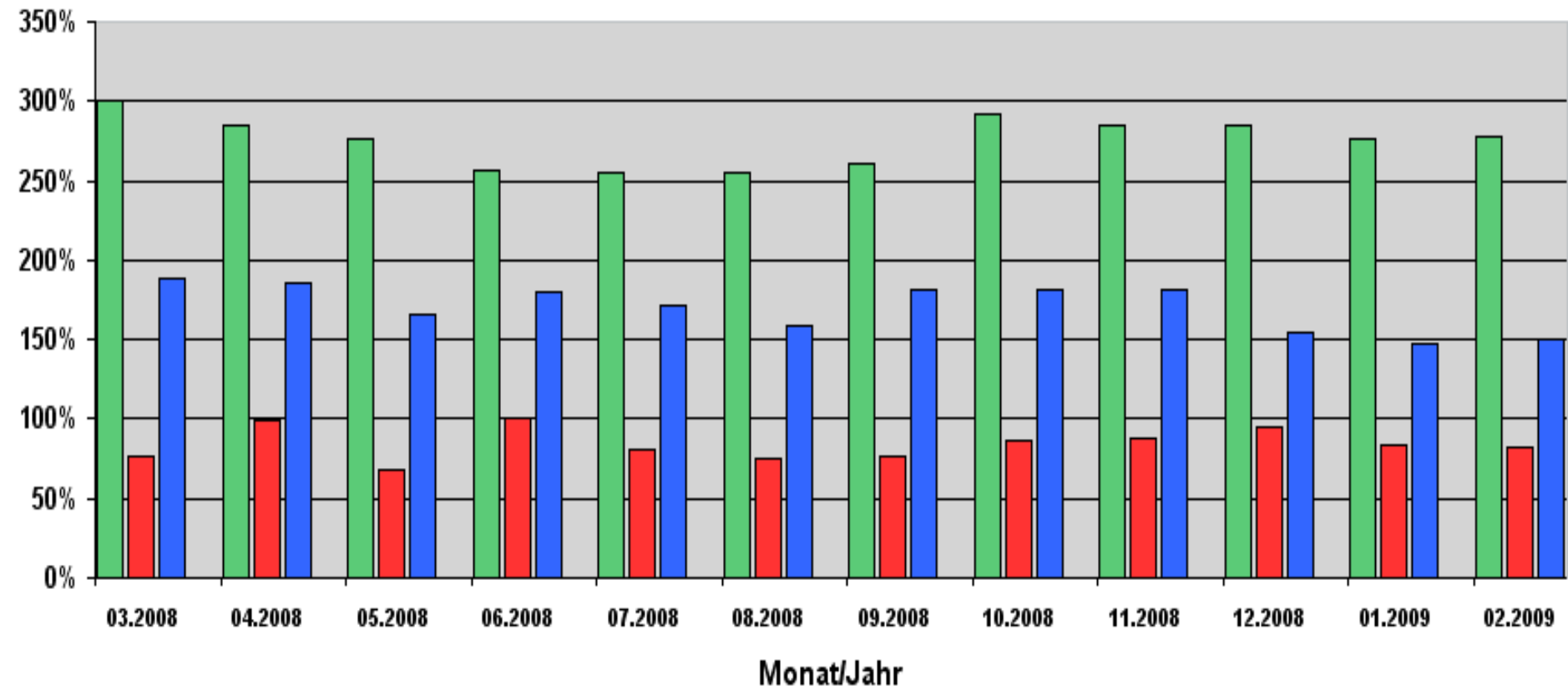




[zurück zur Übersicht](#)


### OP-Auslastung in der Normalzeit der 3 Betriebsstellen der Kliniken-GmbH Lörrach

[zurück zur Übersicht](#)



**!! 300min Schnitt-Nahtzeit entsprechen 100% Saalauslastung !!**

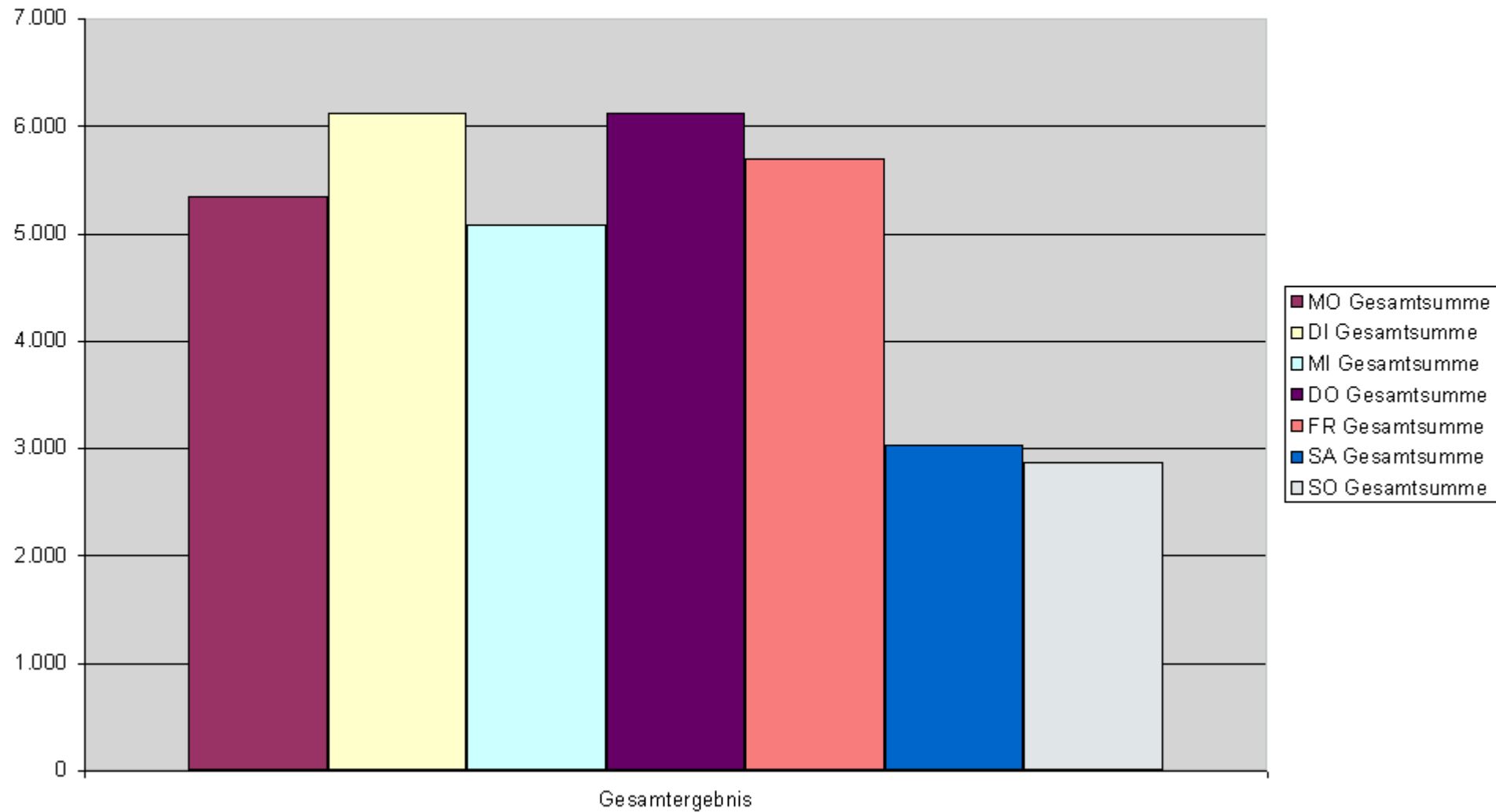
**Legende:**

 ... der Betriebsstelle **Kreiskrankenhaus Lörrach**

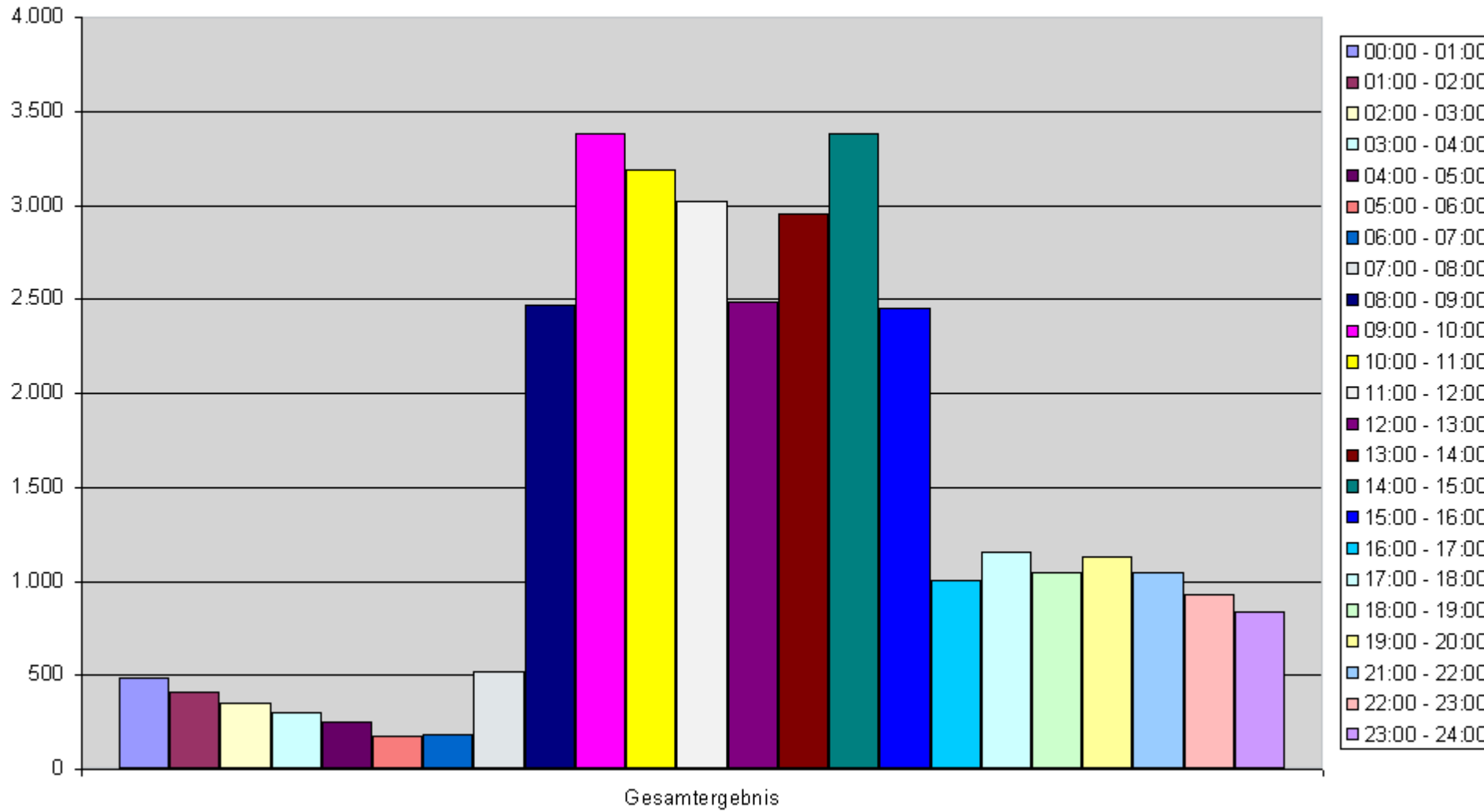
# KLINIKEN DES LANDKREISES LÖRRACH GMBH

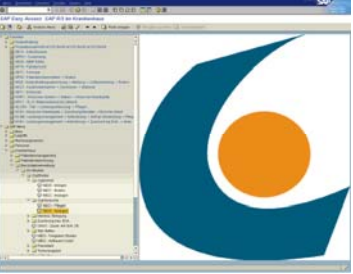
DRG		Fallzahl gesamt	Leistung gesamt	Lstg vor Aufn	Tag 0	Mittlere VD Tag 1	Verweildauer (Bereich) Tag 2	Tag 3	Tag 4	Tag 5
GDRG2009H08B	Laparoskopische Cholezystektomie ohne sehr komplexe Diagnose					5,1	4			
1/410	Sonographie, Organ	2	2		2					
1/651	EKG, mindestens 9 Ableitungen	3	3		3					
1/5135	Brustorgane, Übersicht, in 1 Ebene	2	2		2					
1/5190	Bauchübersicht, in 1 Ebene / Pro	1	1		1					
1/MANGESPRAE	Anästhesie-Vorgespräch	4	5	2	3					
1/MAN_ANKER	Anästhesie-Ankerleistung	12	12		4	7	1			
1/MAT2ADIP1	Dipidolor 1 Amp + 2 ml Spritze	11	11		4	6	1			
1/MAT2AETO	Eto + Spritze + Kanüle	2	2			2				
1/MAT2AFEN02	Fentanyl 0,2 + 5 ml Spritze	2	2		1	1				
1/MAT2AN1PR	Narkose mit Propofol 1%	9	9		4	5				
1/MAT2AN2PR	Narkose mit Propofol 2%	1	1			1				
1/MAT2ANIM10	Nibe x 10 mg + 5 ml Spitze	12	12		5	6	1			
1/MAT2AP20ML	Propofol 20ml + Spritze	4	8		3	5				
1/MAT2APERFA	Perfalgan 1 Flasche + Infusionsst	9	9		4	5				
1/MAT2APROP1	Propofol 1%-Set	2	2		1		1			
1/MAT2APROP2	Propofol 2%-Set	1	1			1				
1/MAT2ASUCCI	1 Amp. Succi + 5 ml Spritze	2	2			2				
1/MAT2ASUF02	Sufenta 0,02 + 5 ml Spritze	3	3		2	1				
1/MAT2AULTIV	Ultiva - Bedarf	12	13		5	7	1			
1/MAT2AZGST	Zugang standard	3	3			3				
1/MAT2OS0006	OP Cholezystektomie MIC Stan	12	12		5	6	1			
1/MAT_OP_ANL	ANÄSTHESIE-Lörrach Einmal	1	2				2			
1/MCHSONOABD	Sonographie Abdomen	4	4		4					
1/MEK12	Standard EKG 12 Kanal	3	3		3					
1/MOP_ANKER	Op-Ankerleistung	12	12		4	7	1			
1/MPHATEM	Krankengymnastik Atemtherapie	1	1					1		
1/MROABDS	Abdomenübersicht im Stehen	2	2		1					
1/MROTHO1	Thoraxübersicht pa im Stehen	3	4		3					
1/MROTHO2	Thorax in 2 Ebenen	1	1		1					
1/MSOABD	Sonografie Abdomen Erwachsene	2	2	1				1		
1/PD_01_0151	Urinflasche/Steckbecken leeren	2	5		2	1	2			
1/PD_01_0156	Unterstützung Körperpflege	7	16		1	5	4	5	1	
1/PD_01_0175	Teilwaschung	2	4			1	1	1	1	
1/PD_01_0245	O <sup>2</sup> -Sättigung messen	1	3		1	1		1		

Leistungsverteilung Wochentag 12 Mon



# Leistungen Zeit 12 Mon

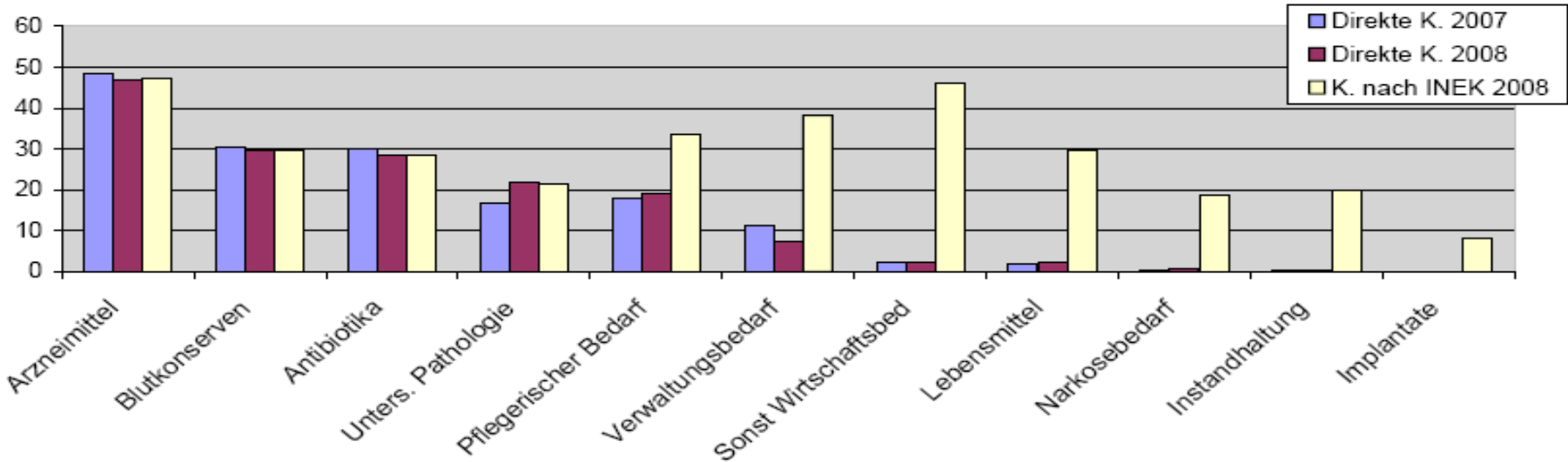




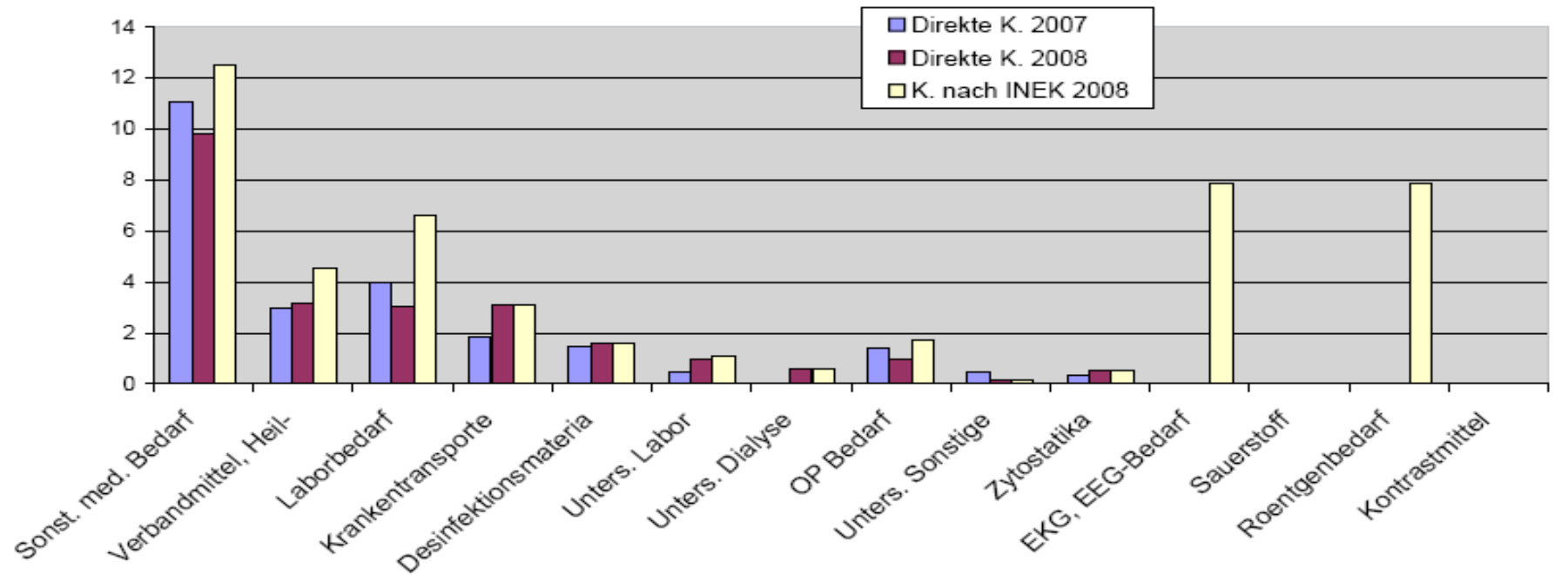
# Ausgewählte Analysen

## ■ **3. Kostenanalysen**

Sachkosten je CM

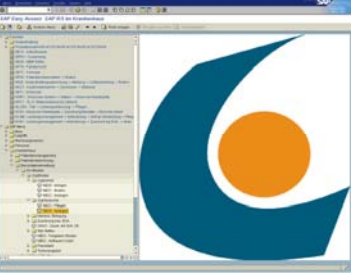


Sachkosten je CM







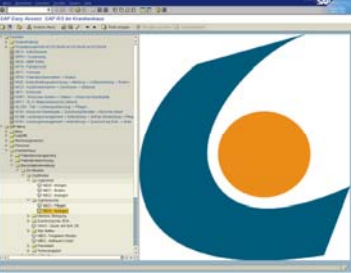


# Ausgewählte Analysen

## ■ **4. Personalbedarfsberechnung** – **Auszug**

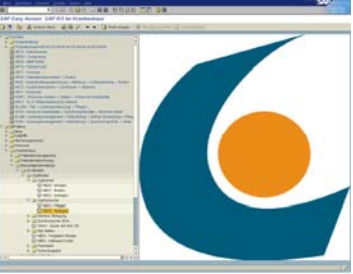


Bedarfsberechnung:		Bewertungsmaßstäbe				Personalbedarf (VK)		Bedarf gesamt (VK)
						stat.	amb.	
<b>Fallfixer bzw. verweildauerabhängiger Basisbedarf:</b>								
a)	Fall-bezogener Bedarf (incl. Interne Verlegungen)	4.396	Patienten (lt. MB) x	60,0	Min./Fall	2,58		2,58
b)	Verweildauer-abhängiger Bedarf	1.990	BT-/Belegungstage x	11,0	Min./BT	3,44		3,44
c)	Zwischensumme Basisbedarf					6,02		6,02
	Versorgung Intensivstation (Visiten u.ä.)	20	Min./Pat./Tag	6,5	Pat./Tag x	10,9	Std./Wo	0,33
			Zeitaufwand in Minuten	Anzahl Pat.	BD-Anteil in %	Std. p.a.		
	Versorgung der Notaufnahme bzw. der Aufnahme- station	20		729		243,0		0,14
	Zuschlag für Normaldienst (bis 02.00 Uhr: Mo - So)				5.225	Std. p.a.		3,06
<b>Operationen:</b>		OP-Häufigkeit (%)	durchsch. Bindungszeit/Op.	Anzahl	Bindezeit (Min.)	GZF		
a)	stationäre Operationen	72	111	3.159	349.517	2,25	7,68	7,68
	abzüglich Ruf-/Bereitschaftsdienstleistungen					1,40	-0,11	-0,11
b)	ambulante Operationen gem. § 115 b SGB V		55	405	24.529	1,52	0,36	0,36
	abzüglich Ruf-/Bereitschaftsdienstleistungen					0,00 %	0,00	0,00
c)	ambulante Eingriffe		45	10.996	18.326	1,00	0,18	0,18
	abzüglich Ruf-/Bereitschaftsdienstleistungen					0,00 %	0,00	0,00
			gesamt	14.560		Min./Op.		
c)	OP-Dokumentation u. -Bericht (incl. Dokum. und EDV-Erfassung der OP-Daten)					15,0	0,46	1,67



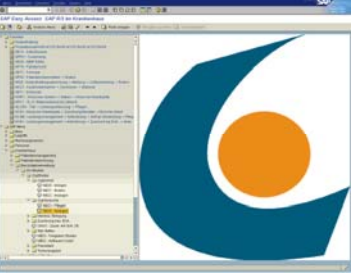
# Was ist noch zu tun?

- **Mitlaufende Personalbedarfsberechnung**
- **Prozessdarstellung und Prozessüberwachung (Bauteile)**
- **Soll / Ist-Vergleich auf Leistungsbasis je OPS**
- **Klinische Pfade ausbauen**
- **QS- Standards (Benchmarking)**



# Ergebnis

- **Wir sind der Überzeugung, dass i.c.m.health für uns ein praktikables und gutes Werkzeug ist, um die Anforderungen an das Medizincontrolling zu erfüllen**



Vielen Dank für Ihre Aufmerksamkeit  
und Ihnen allen viel Erfolg

