

Sinnvolle Sonderausstattungen für SAP BW
und i.c.m.health - lernen Sie das Potential
der Werkzeuge von SAP Business Objects
kennen

Christian Scheidel

Solution Expert BI

christian.scheidel@sap.com

 SAP BusinessObjects™

THE BEST-RUN BUSINESSES RUN SAP™

 SAP®

Intelligence Plattform

GRC-Lösungen

EPM-Lösungen

Intelligence Plattform

Business Intelligence

- Reporting
- Abfrage, Reporting und Analyse
- Dashboards und Visualisierung
- Erweiterte Analyse
- Suche und Navigation
- Informationsinfrastruktur

Information Management

- Data Integration
- Data Quality Management
- Stammdatenverwaltung
- Metadatenmanagement

GRC-Lösungen

- Risk-Management
- Access Control
- Process Control
- Global Trade Services
- Anwendungen zur Einhaltung der Bestimmungen für Umwelt-, Gesundheits und Arbeitsschutz (Environment, Health and Safety)
- Datenschutzanwendungen von SAP und Cisco

EPM-Lösungen

- Strategy Management
- Planning und Consolidation
- Financial Consolidation
- Konzerninterne Abstimmung
- Profitability und Cost Management
- Spend Analytics

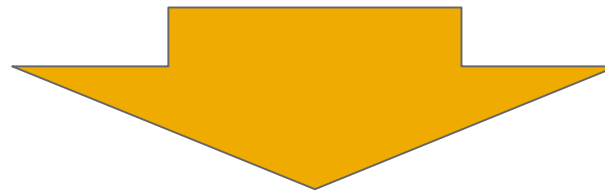
Intelligence Plattform

Business Intelligence

- Reporting
- Abfrage, Reporting und Analyse
- Dashboards und Visualisierung
- Erweiterte Analyse
- Suche und Navigation
- Informationsinfrastruktur

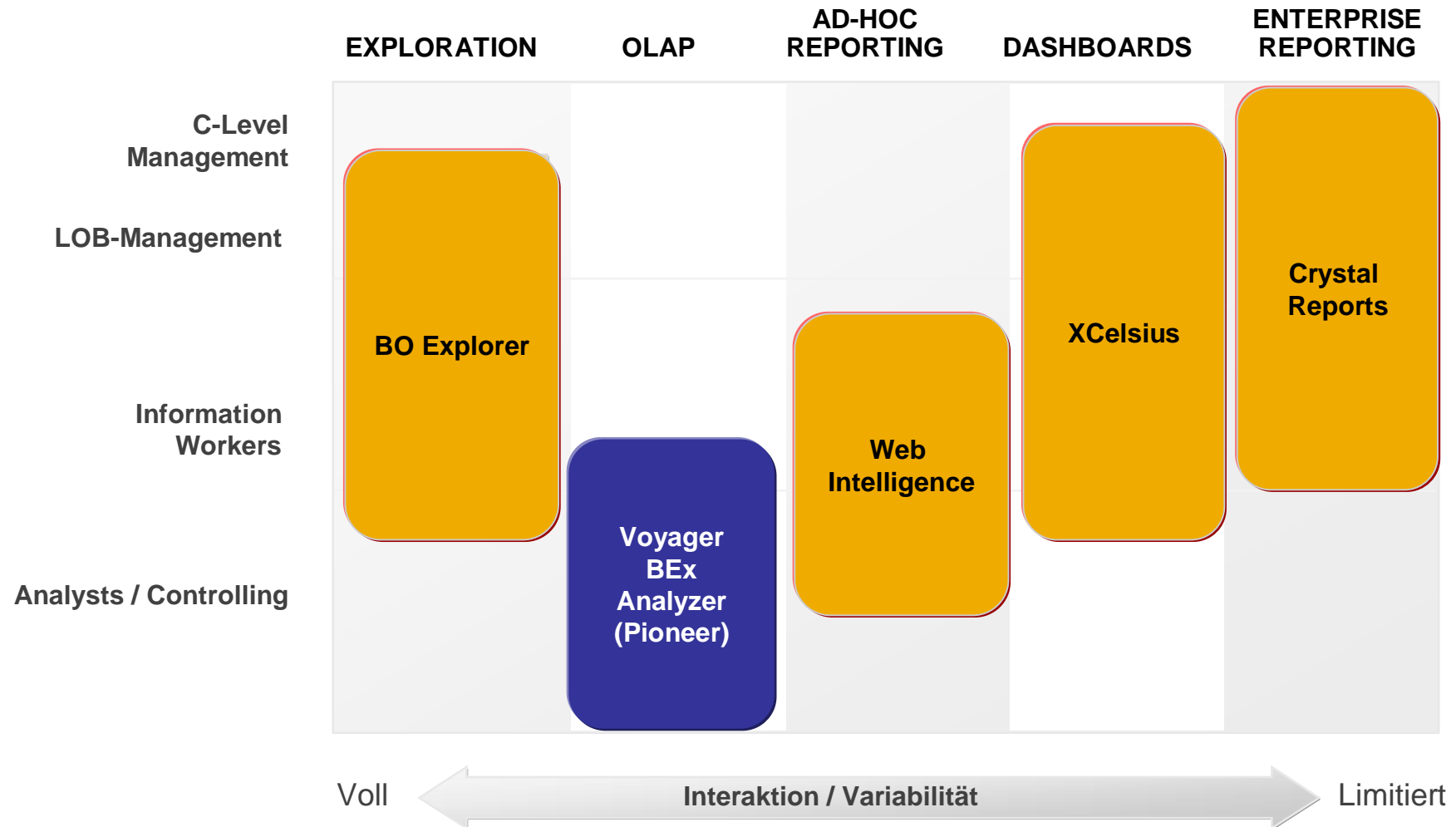
Information Management

- Data Integration
- Data Quality Management
- Stammdatenverwaltung
- Metadatenmanagement

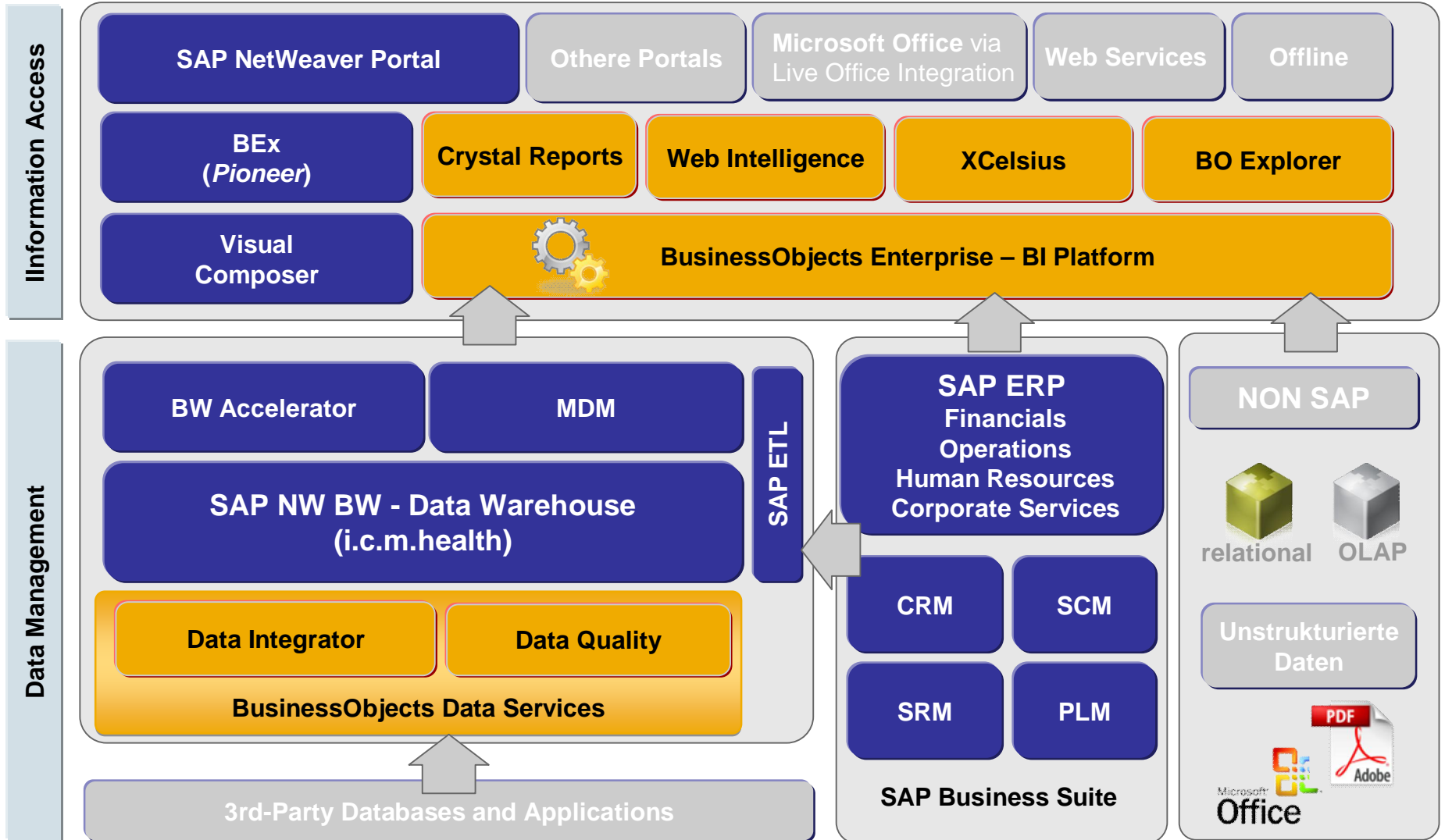


- Mehr Effizienz bei der Auswertung von Informationen
- Instrumente, die am Bedarf des Benutzers ausgerichtet sind

SAP Business Intelligence Portfolio



SAP BusinessObjects BI Architecture



SAP BusinessObjects Portfolio im Bereich Business Intelligence



■ SAP NetWeaver Portal



SAP



- SAP ERP
- SAP NetWeaver BW
- SAP NetWeaver BWA

SAP BusinessObjects



Medizincontrolling: Monatliches Summary

Zeitraum: 01.2008 bis 10.2008



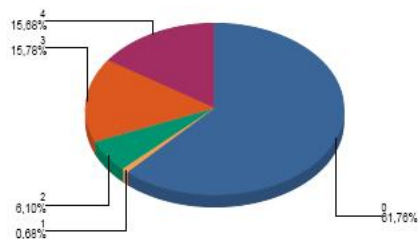
Fachabteilung: Neurochir.

Top 10 DRGs				
DRG	Bezeichnung	Fallzahl Ist (HR)	Plan	
I53Z	Andere Eingriffe an der Wirbelsäule ohne	424	392	
I56A	Andere Eingriffe an der Wirbelsäule ohne	106	154	
I09D	Wirbelkörperfusion ohne äußerst schwere	86	135	
I68E	Nicht operativ behandelte Erkrankungen u	84	80	
B20B	Kraniotomie oder große Wirbelsäulen-Ope	55	61	
I09A	Wirbelkörperfusion mit äußerst schweren I	42	20	
B02C	Komplexe Kraniotomie oder Wirbelsäulen-	38	33	
I09B	Wirbelkörperfusion mit äußerst schweren I	34	39	
901B	Ausgedehnte OR-Prozedur ohne Bezug zi	0	0	
901C	Ausgedehnte OR-Prozedur ohne Bezug zi	0	0	

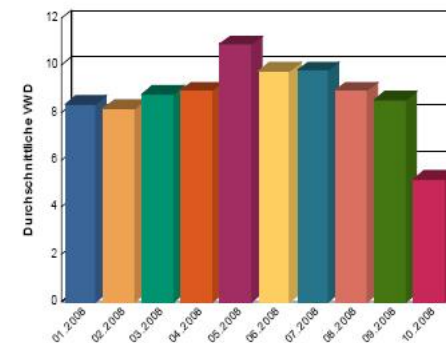
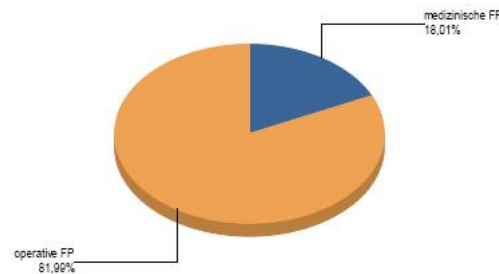
Top 10 Hauptdiagnosen		
ICD	Bezeichnung	Fälle
M51	Sonstige Bandscheibenschäden	469
M48	Sonstige Spondylopathien	287
M50	Zervikale Bandscheibenschäden	96
D32	Gutartige Neubildung der Meningen	85
M47	Spondylose	50
S06	Intrakranielle Verletzung	49
C71	Bösartige Neubildung des Gehirns	40
M53	Sonstige Krankheiten der Wirbelsäule und des Rüc	38
C79	Sekundäre bösartige Neubildung an sonstigen Lok	37
M54	Rückenschmerzen	34

Top 10 Hauptprozeduren		
OPS	Bezeichnung	Fälle
5-831	Exzision von erkranktem Bandscheibengewe	314
5-839	Andere Operationen an der Wirbelsäule	143
5-836	Spondylodese	97
5-015	Exzision und Destruktion von erkranktem intral	59
3-130	Myelographie	48
5-013	Inzision von Gehirn und Hirnhäuten	35
5-835	Osteosynthese und Knochenersatz an der Wir	21
5-830	Inzision von erkranktem Knochen- und Gelenk	20
5-016	Exzision und Destruktion von erkranktem Gew	19
1-205	Elektromyographie (EMG)	15

Verteilung PCCL



Anteile DRGs



Crystal Reports – Demo

Einbettung von XCelsius-(Flash-)Objekten



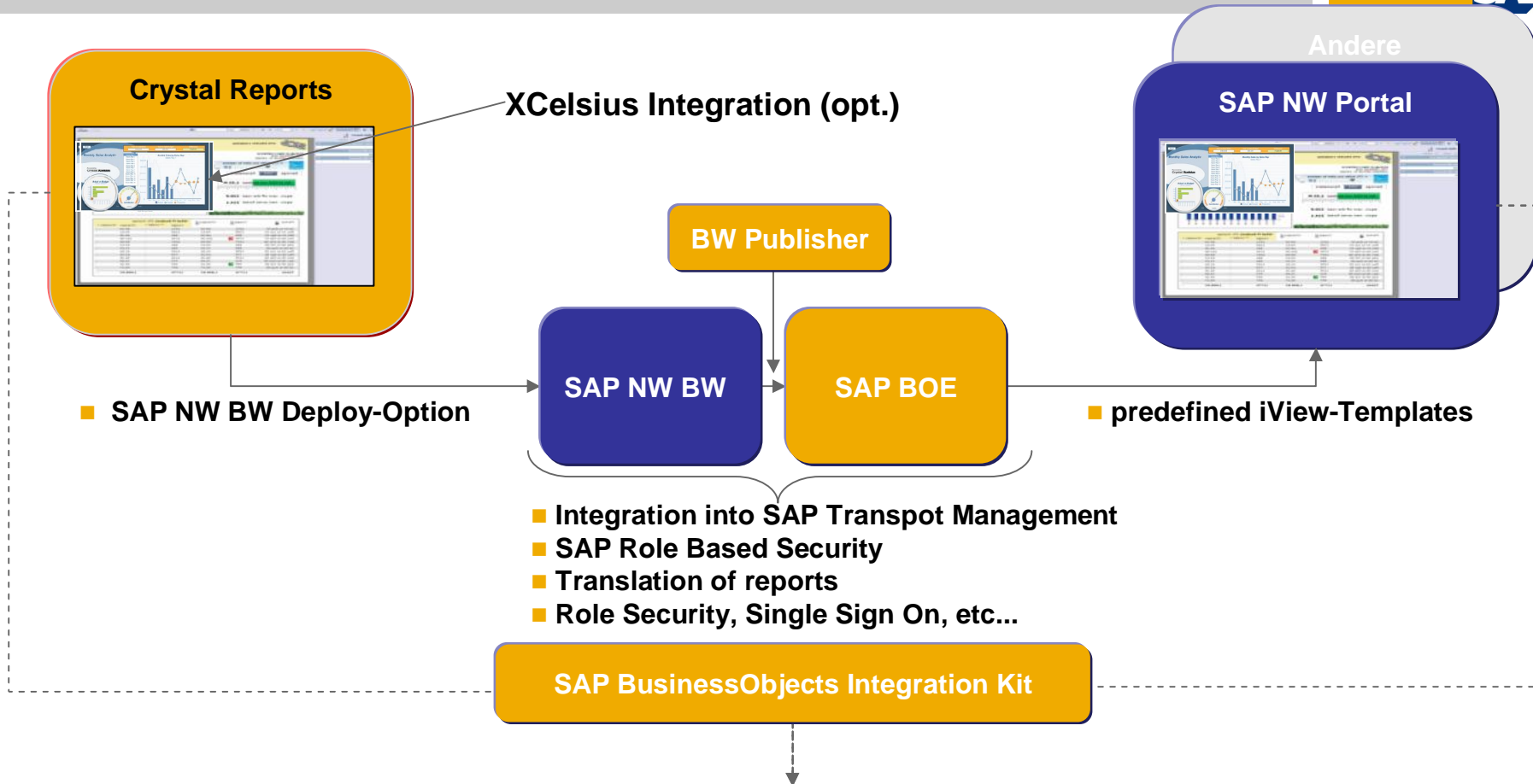
Die Geschäftsleitung möchte einen periodischen Überblick über die GuV-Daten und direkt anhand von *What-If-Szenarien* Auswirkungen auf strategische Kennzahlen simulieren...

Profit and Loss Statement Fiscal Year: 2004 Period: 7

	FY03 Q3	FY03 Q4	FY04 Q1	FY04 Q2	FY04 Oct QTD	FY04 Jan QTD	Percent of Rev	Budget FY04 Jan QTD	Budget Variance
License Revenue	36,737K	39,501K	41,787K	46,966K	11,603K	10,372K	58.7%	11,602K	-1,229K
Services Revenue	19,438K	21,873K	23,260K	24,206K	6,671K	7,301K	41.3%	5,226K	2,075K
Total Revenue	56,175K	61,374K	65,048K	71,172K	18,274K	17,673K	100.0%	16,828K	845K
PSO	7,807K	8,429K	8,962K	7,933K	2,275K	2,052K	11.6%	2,558K	506K
TS	4,048K	4,747K	4,893K	5,229K	1,491K	1,805K	10.2%	1,857K	52K
Fulfillment	1,344K	1,218K	1,783K	1,456K	121K	348K	2.0%	367K	19K
Total CDGS	13,199K	14,394K	15,639K	14,618K	3,887K	4,205K	23.8%	4,783K	578K
Gross Margin	42,976K	46,980K	49,409K	56,554K	14,387K	13,468K	76.3%	12,045K	1,423K
Sales	18,453K	20,083K	19,090K	22,701K	6,300K	6,545K	37.0%	7,145K	600K
Customer Loyalty Group	568K	589K	517K	516K	149K	182K	1.0%	174K	-8K
Marketing	4,384K	4,640K	4,297K	4,243K	1,602K	1,227K	6.9%	740K	-487K
eBusiness	591K	667K	-3K	40K	0K	23K	0.1%	0K	-23K
R&D	6,062K	7,152K	7,614K	8,237K	2,410K	2,666K	15.1%	2,797K	131K
Product Management	1,465K	1,674K	1,788K	1,858K	582K	537K	3.0%	664K	127K
Finance	2,534K	2,307K	2,931K	4,090K	812K	1,174K	6.6%	1,030K	-144K
IT	0K	0K	0K	8K	0K	0K	0.0%	0K	0K
Facilities	150K	158K	181K	194K	62K	80K	0.5%	64K	-16K
Human Resources	862K	1,075K	1,191K	1,055K	279K	354K	2.0%	446K	92K
Legal	1,294K	783K	1,222K	1,387K	233K	231K	1.3%	229K	-2K
Executive	431K	600K	1,056K	854K	191K	218K	1.2%	381K	162K
Total G&A Expenses	5,270K	4,922K	6,581K	7,589K	1,576K	2,057K	11.6%	2,149K	-92K
Operating Expenses	36,793K	39,727K	39,883K	45,185K	12,619K	13,237K	74.9%	13,670K	432K
Operating Earnings	6,183K	7,253K	9,525K	11,369K	1,768K	231K	1.3%	-1,625K	1,856K
Operating Earnings as % of Rev	11.0%	11.8%	14.6%	16.0%	9.7%	1.3%		-9.7%	
Amortization	1,859K	1,859K	0K	0K	0K	0K	0.0%	0K	0K
Restructuring Costs	0K	0K	0K	0K	0K	0K	0.0%	0K	0K
Other (Income)/Expense	-44K	172K	-135K	54K	9K	-45K	2.6%	0K	45K
EBIT	4,367K	5,222K	9,660K	11,315K	1,760K	-223K	-1.3%	-1,625K	1,401K
Interest Income/(Expense)	316K	287K	317K	297K	94K	100K	0.6%	0K	100K
Income/Loss Before Taxes	4,683K	5,508K	9,978K	11,612K	1,854K	-124K	-0.7%	-1,625K	1,501K
Tax Provision	660K	1,638K	2,895K	3,273K	107K	160K	0.9%	0K	-160K
Net Income	4,024K	3,870K	7,083K	8,339K	1,747K	-284K	-1.6%	-1,625K	1,341K
Total Expenses	49,992K	54,121K	55,522K	59,803K	16,506K	17,442K	98.7%	18,452K	1,010K

- **Notwendigkeit präsentationsreifer Reports, die entsprechende Aspekte abdecken, wie:**
 - ***Formatierte Fließ-Text-Elemente***
 - ***Inhaltsverzeichnisse***
 - ***Pixelgenaue Darstellung***
 - ***Hoch- und Querformat in einem Dokument***
 - ***Daten aus verschiedenen (auch NON-SAP) Datenquellen in einem Bericht***
 - ***Integration in Office-Dokumente (Live Office)***
 - ***Etc...***

Crystal Reports



SAP Quellen



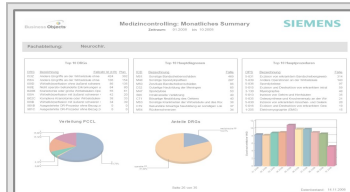
- SAP ERP (Classic InfoSets, SAP-Queries, ABAP-Functions, Tabellen & Cluster)
- SAP NetWeaver BW (ODS, MultiProvider und InfoCubes or directly via BEx Queries)
- SAP NetWeaver BWA (transparent)

- SAP ERP, SAP BW und Non-SAP-Datenquellen können innerhalb eines CR-Berichtes kombiniert werden

SAP BusinessObjects Portfolio im Bereich Business Intelligence

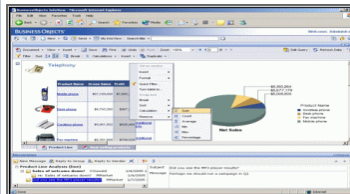


■ SAP NetWeaver Portal



Enterprise Reporting
Aufbereitung und Verteilung identischer Informationen

Crystal Reports



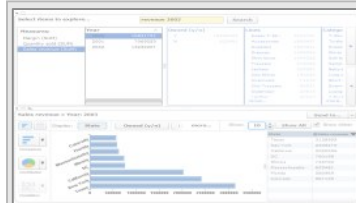
Ad-hoc-Berichte
Interaktives Erstellen individueller Auswertungen

Web Intelligence



**Dashboards/
Visualisierung**
Überblick auf hohem Aggregationsniveau

XCelsius



Business-Intelligence-Suchmaschine
Schnelle Identifikation relevanter Daten und Ad-Hoc-Auswertung

BO Explorer



SAP BusinessObjects Enterprise – BI Platform

SAP



- SAP ERP
- SAP NetWeaver BW
- SAP NetWeaver BWA

SAP BusinessObjects

Web Intelligence - Live Office Demo



Meeting in 30 minutes – Management requires updated numbers on a specific topic - ...

BUSINESSOBJECTS INFOVIEW

Home | Document List | Open | Send To | Dashboards

Web Intelligence - Ad-Hoc-Sample Report

Document | View | 100% | 1 / 1

Fallzahlen im YTD -Vergleich

GEG

Jahr	Fallzahl	Anzahl OPS	Anzahl Diagnosen
2007	1,030	1,570	3,883
2008	978	1,644	4,445
2009	939	1,625	3,740

Jahr

Fallzahl / Anzahl OPS / Anzahl Diagnosen

Web

PowerPoint

view.do [Read-Only] - Microsoft PowerPoint

Home | Insert | Design | Animations | Slide Show | Review | View | Live Office

Crystal Reports Intelligence | Web Universe Query | Go To Object | Modify Object | Refresh Object | Refresh All Objects | Create Snapshot | Save To BOE | Save As New to BOE | Open from BOE | Object Properties | Refresh Options | Application Options | Settings | Help | Object in Browser | Live Office

Specify Prompt Values

Specify the values for the prompts in the report you selected.

Select a prompt:

Prompt Value(s)

▼ Enter Aufnehmende FA: NEU

Type a value: Selected values

INEU

Refresh Values

Aufnehmende FA

- CHA
- CHB
- GEG
- GER
- GSO
- HNO
- IMA

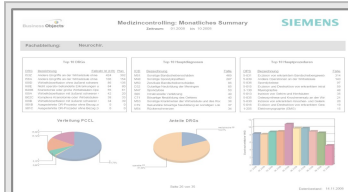
Enter your search pattern

OK

SAP BusinessObjects Portfolio im Bereich Business Intelligence

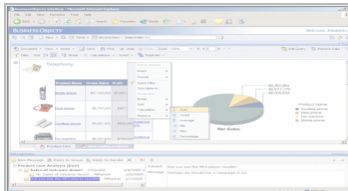


■ SAP NetWeaver Portal



Enterprise Reporting
Aufbereitung und Verteilung identischer Informationen

Crystal Reports



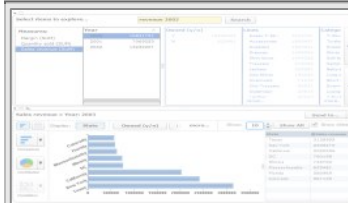
Ad-hoc-Berichte
Interaktives Erstellen individueller Auswertungen

Web Intelligence



**Dashboards/
Visualisierung**
Überblick auf hohem Aggregationsniveau

XCelsius



Business-Intelligence-Suchmaschine
Schnelle Identifikation relevanter Daten und Ad-Hoc-Auswertung

BO Explorer



SAP BusinessObjects Enterprise – BI Platform

SAP



- SAP ERP
- SAP NetWeaver BW
- SAP NetWeaver BWA

SAP BusinessObjects



[i.c.m.health](#) | [Java Developer](#) | [Business Planning](#) | [Content Management](#) | [Content-Administration](#) | [Business Intelligence](#)

[Management Cockpit](#) | **[Chefarzt Cockpit](#)** | [Verweildauergruppen](#) | [Kosten & Erlöse](#) | [Webberichte](#) | [Belegungsstatistik](#) | [i.c.m.health mis](#) | [i.c.m.health op](#) | [i.c.m.health qs](#) | [i.c.m.health mmc](#)

Chefarzt Cockpit | [Historie](#) | [Zurück](#) | [Vorwärts](#)

Portalfavoriten

SIEMENS i.c.m.health
Business Objects

Zeitraum: bis:

Fachabteilung:

Abweichungsanalyse

Top 10 DRG

Medizinische Fallkosten

pro CM-Punkt

Hauptdiagnose Herzinsuffizienz (Alter > 19), Anteil Todesfälle

A.02.01.01

5 %

Hauptdiagnose Schlaganfall, alle Formen, Anteil Todesfälle

B.05.01.01

7 %

Hauptdiagnose Pneumonie, Anteil Todesfälle, aufgetreten

C.06.01.01

4 %

Beatmung > 24 Stunden (ohne Neugeborene), Anteil Todesfälle

I.29.01.01

33 %

Graph Table

Income Statement	FY2005	FY2004
Revenues		
Gross Sales	\$12,305	\$11,500
Sales Return & Allowances	\$369	\$500
Net Sales	\$11,936	\$11,000
Cost of Goods Sold	\$5,537	\$5,550
Gross Profit	\$6,399	\$5,450
Selling Expenses	\$2,153	\$1,900
General & Admin.	\$2,461	\$1,099
Operating Income	\$1,784	\$2,451
Other Income / Expenses	\$12	\$25
Income Before Interest & Tax	\$1,796	\$2,476
Interest Expenses & Taxes	\$790	\$990
Net Income	\$1,006	\$1,486

- **Nutzt CR- und Webi-Berichte als Datenquelle**
- **Kann direkt in CR-Berichte integriert werden (erhält dann Daten aus dem Bericht)**
- **Universums-Abfragen als Web Services**
- **„NON-BO/SAP“-Web Services**
- **XML, etc..**

SAP Quellen



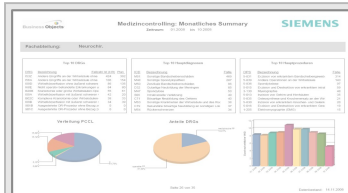
- **SAP ERP** (Classic InfoSets, SAP-Queries, ABAP-Functions, Tabellen & Cluster)
- **SAP NetWeaver BW** (ODS, MultiProvider und InfoCubes direkt oder via BEx Queries)
- **SAP NetWeaver BWA** (transparent)

- **SAP ERP, SAP BW und Non-SAP-Datenquellen können innerhalb eines Xcelsius Dashboards kombiniert werden**

SAP BusinessObjects Portfolio im Bereich Business Intelligence

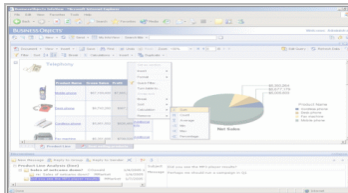


■ SAP NetWeaver Portal



Enterprise Reporting
Aufbereitung und Verteilung identischer Informationen

Crystal Reports



Ad-hoc-Berichte
Interaktives Erstellen individueller Auswertungen

Web Intelligence



**Dashboards/
Visualisierung**
Überblick auf hohem Aggregationsniveau

XCelsius



Business-Intelligence-Suchmaschine
Schnelle Identifikation relevanter Daten und Ad-Hoc-Auswertung

BO Explorer



SAP BusinessObjects Enterprise – BI Platform

SAP



- SAP ERP
- SAP NetWeaver BW
- SAP NetWeaver BWA

SAP BusinessObjects



- Suche über alle Daten innerhalb der Organisation
- Gestartet werden kann mit nur einigen wenigen Suchbegriffen
- Über einen Relevanz-Index können schnell die relevanten Daten identifiziert werden

The screenshot shows the SAP BusinessObjects Explorer interface. At the top, a search bar contains the text "sales revenue t-shirt" and a "Search" button. Below the search bar, a blue header indicates "4 results matching sales revenue t-shirt". The first result is titled "Sales Revenue by Customer Accounts 11 / 07 / 2007". It includes a description: "This exploration space contains all customer account sales activity across product channels such as kitchenware, fashion, and home entertainment...". Below the description, there are several data points: "Sales Revenue", "Customer: T-shirt (10)", "Lines: T-shirt (2)", "Quantity Sold", and a link "7 more...". The second result is titled "Sales Revenue by Lines eFashion 05 / 06 / 2007". It includes a description: "Please use this exploration space to explore your customers activity and examine sales of product lines such as t-shirts, dresses and accessories across...". Below the description, there are several data points: "Sales Revenue", "Lines: T-shirts, Sweat t-shirts", "Quantity Sold", "Quarter", and a link "5 more...".

SAP BusinessObjects BI Content Integration: SAP BusinessObjects Explorer



Address: http://nvwdf167:8080/polestar/

Welcome: Administrator | Manage Spaces | Logoff | Help | Tutorial | About

Home | Explore: eFashion M...

Refreshed On: 2008/05/15 09:18 | Results 2,821,950 of 1,093,470,000 (0.891 seconds) | Email

Items to Select

Revenue | Search (Showing 1 To 2 Of 8 Suggestions)

Measures:	Year	Family Name	Article Label	Category
Margin (SUM)	2005	Shirt Waist	Suede Lycra Skirt	Mini city
Revenue (SUM)	2004	Dresses	Printed Apple Tree ...	Full length
Quantity (SUM)	2007	Sweaters	Side Slit Long Skirt	
	2006	Jackets	Goat Wool Skirt	
	2001	Accessories	Quilted Lycra Skirt	
	2000	Trousers	Long Lace Skirt	
	2002	City Skirts		
	1998	City Trousers		
	1999	Overcoats		
	2003	Outerwear		
	1997	Leather		
		Sweat-T-Shirts		

Visualize the Data

Revenue > Year: 2007 > Family Name: City Skirts

Display: country | Article Label | Category | Month | Week | Color Name | City | Store Name | Show: 10 | Show All

country	Revenue
California	€4,182,053,632.0
Texas	€1,689,597,696.0
Florida	€1,155,738,112.0
Colorado	€619,660,224.0
Arizona	€618,609,600.0
Virginia	€608,577,600.0
North Carolina	€483,540,320.0
Illinois	€478,080,448.0
Michigan	€470,074,496.0
Ohio	€409,832,288.0
...	
Other	€6,510,379,808.0
Total (44)	€17,226,144,224.0

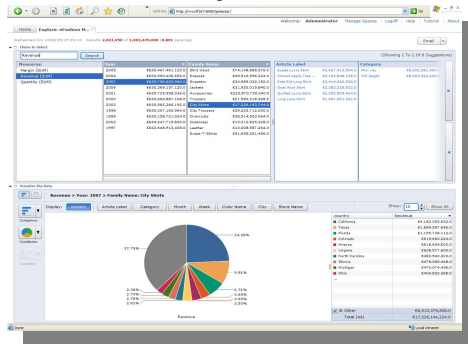
Done | Local intranet



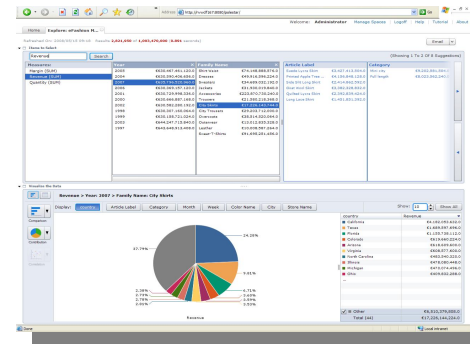
SAP BusinessObjects BI Content Integration: SAP BusinessObjects Explorer



SAP BusinessObjects Explorer



Explorer, Accelerated Version for SAP NW BW



Information Space
(not BWA)



Universe Query

OLAP Universe

SAP NW BW

BWA