

i.c.m.health

Perspektiven, Einblick und Ausblick

SIEMENS

2. Forum SAP for healthcare / i.c.m.health 15.-16.06.2009 Erlangen

Matthias Volkenand - Produktmanager

Die Bausteine zum Erfolg

SAP Business Objects

Dashboards, Crystal Reports, Offline Bearbeitung, Office Integration...

Analytic Solution

Medizincontrolling und Qualitätsziele	mis	i.c.m.health
Medizinisches Material	mmc	
Operation	op	
Kalkulation	cal	
Erlösverteilung	ra	

Finanzen	SAP Business Content & Services
Controlling	
Investitionen	
Personal	
Liquidität	
Logistik ...	

SAP BW

Datenakquisition und -aufbereitung, Datenablage, Präsentation

Die Bausteine zum Erfolg

SAP Business Objects

Dashboards, Crystal Reports, Offline Bearbeitung, Office Integration...

Analytic Solution

Medizincontrolling und Qualitätsmanagement

Medizinisches Material

Operation

Kalkulation

Erlösverteilung

Finanzen

Controlling

Investitionen

Personal

Liquidität

Logistik ...

Datenakquisition und

Business Objects

Medizincontrolling: Monatliches Summary

Zeitraum: 01.2008 bis 10.2008

SIEMENS

Fachabteilung: Chirurgie 2

Top 10 DRGs

DRG	Bezeichnung	Exaktzahl (HR)	Plan
470	Revision oder Ersatz des Hüftgelenkes oh	179	153
Q12	Lokale Exzision und Entfernung von Oste	168	156
1330	Komplexe Eingriffe an Humerus, Tibia, Fib	133	107
B80Z	Andere Nageilverletzungen	124	126
02E	Eingriffe an Handgelenk und Hand ohne n	92	103
0E2	Andere großer Gelenkersatz oder Revisio	77	60
07C	Eingriffe am Weichteilgewebe ohne Jufür	70	68
440	Implantation einer Isoliertank-Endoproth	72	68
0B0	Andere Eingriffe an Hüftgelenk und Femur	68	72
030	Lokale Exzision und Entfernung von Oste	66	103

Top 10 Hauptdiagnosen

ICD	Bezeichnung	Fälle
S02	Fraktur des Unterschenkels, einschließlich des ob	310
S62	Fraktur des Unterarmes	278
M10	Koxarthrose (Arthrose des Hüftgelenkes)	265
S42	Fraktur im Bereich der Schulter und des Oberarme	244
T84	Komplikationen durch orthopädische Endoprothese	216
S82	Fraktur im Bereich des Handgelenkes und der Han	181
M17	Gonarthrose (Arthrose des Kniegelenkes)	179
S72	Fraktur des Femurs	177
S60	Luxation, Verstauchung und Zermung der Gelenke	171
S61	Offene Wunde des Handgelenkes und der Hand	166

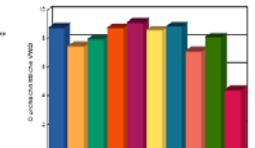
Top 10 Hauptprozeduren

OPS	Bezeichnung	Fälle
5-787	Entfernung von Osteosynthesematerial	295
5-820	Implantation einer Endoprothese am Hüftgelen	228
5-704	Offene Reposition einer Mehrfragmentfraktur	196
5-703	Offene Reposition einer einfachen Fraktur im C	168
5-822	Implantation einer Endoprothese am Kniegelen	85
5-795	Offene Reposition einer einfachen Fraktur an k	80
5-800	Einfache Wiederherstellung der Oberfläche	60
5-821	Revision, Wechsel und Entfernung einer Endpr	52
3-029	Sonographie des Abdomens	50
5-800	Offen chirurgische Revision eines Gelenkes	56

Verteilung PCCL



Anteile DRGs



Die Bausteine zum Erfolg

SAP Business Objects

Dashboards, Crystal Reports, Offline Bearbeitung, Office Integration...

Analytic Solution

Medizincontrolling und Qualitätsziele

mis

Medizinisches Material

mmc

Operation

op

Kalkulation

cal

Erlösverteilung

ra

i.c.m.health

Finanzen

Controlling

Investitionen

Personal

Liquidität

Logistik ...

SAP Business
Content &
Services

SAP BW

Datenakquisition und - aufbereitung, Datenablage, Präsentation

Kostenstelle (Bereich): Plan/Ist Situation - Microsoft Internet Explorer provided by SAP IT

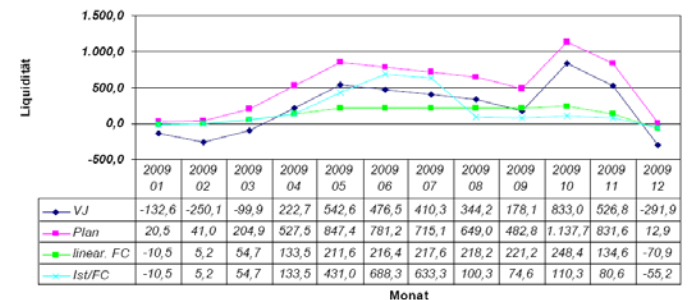
ELX Adhoc Analyse

Datenanalyse Grafische Darstellung Information Information Broadcasting

Kostenstelle (Bereich): Plan/Ist Situation Datenaktualität: 01.10.2004 13:34:17

Zellen	Kostenstelle	Kostenart	Istkosten 01 2004	Plankosten 01 2004	Abweichung	Istkosten 2004 YTD	Plankosten 2004 YTD
Spalten			EUR	EUR	%	EUR	EUR
▼ Zellen	Laptop GR 02	Büromaterial	150,00	-100		1.420,75	1.800,00
▼ Spalten		Kalk. Abschreibung				2.820,00	
▼ Freie Merkmale		Kalk. Zinsen				910,00	
		Raumkosten	130,00	-100		1.253,54	1.560,00
		Sonstige Kosten	52,00	-100		490,85	625,00
		Telefon Erhalten	4.200,00	-100		39.341,40	50.400,00
		Telefon Grundgebühr	9,70	-100		94,14	117,50
		Ergebnis	4.541,98	-100		46.430,68	54.502,50
	Vertrieb Gruppe 01	Büromaterial	60,00	-100		598,20	720,00
		Kalk. Abschreibung				2.820,00	
		Kalk. Zinsen				910,00	
		Raumkosten	66,66	-100		679,67	1.040,00
		Sonstige Kosten	20,64	-100		206,67	250,00
		Telefon Erhalten	1.680,00	-100		16.054,80	20.160,00
		Telefon Grundgebühr	3,91	-100		39,65	47,00
		Ergebnis	1.881,41	-100		22.118,98	22.217,00
	Vertrieb Gruppe 02	Büromaterial	60,00	-100		598,23	720,00
		Kalk. Abschreibung				2.820,00	
		Kalk. Zinsen				910,00	
		Raumkosten	66,66	-100		662,10	1.040,00
		Sonstige Kosten	20,64	-100		202,53	250,00
		Telefon Erhalten	1.680,00	-100		16.233,50	20.160,00

Liquidität 2009 MVZ



Die Bausteine zum Erfolg

SAP Business Objects

Dashboards, Crystal Reports, Offline Bearbeitung, Office Integration...

Analytic Solution

Medizincontrolling und Qualitätsziele	mis	i.c.m.health
Medizinisches Material	mmc	
Operation	op	
Kalkulation	cal	
Erlösverteilung	ra	

Finanzen	SAP Business Content & Services
Controlling	
Investitionen	
Personal	
Liquidität	
Logistik ...	

SAP BW

Datenakquisition und -aufbereitung, Datenablage, Präsentation

i.c.m.health Release 3.0: Erstauslieferung erfolgreich abgeschlossen

- Basis: SAP NetWeaver BW 7.0
- Technischer Releasewechsel
- Oberfläche: BEx Analyzer 7.x
- Verbessertes Berichtshandling mit BW 7.0
- Basis für integrierte Planungsfunktionen

Filter

Information

SIEMENS i.c.m.health: DRG-Simulation Vorjahr: alte DRG -> neue DRG

Krankenhaus	050 Testkrankenhaus 5
Psych.Fall	keine Psychatriebt. n. §301
DRG-Version(en)	keine Abgrenzung
DRG-Version (Datei der Simulation)	Q-DRG Version 2008
Basisfallwert zur Simulation	2.300
Autm. Monatsjahr	JAN 2008, MON 2008
Jahresfallkorrektur	keine Abgrenzung
Typ der Behandlungsort	vollstationär, teilstationär
Kennz.: Fall noch nicht entlassen	Fall bereits entlassen
Kost-Begrenzung	#
Statistiksperrung	#

KH / KH Typ	
Kennz.: Fall noch nicht entlassen	
Abrechnungstyp	DRG Anlage 1; DRG Anlage 3
Gruppen-Status	
Abrechnungsalter	
Typ der Behandlungsort	Anlage 1 KFPV (Fallpauschalen-Katalog)
KFPV Anlagen	
Jahresfallkorrektur	
aufl. Fachabtl. §301	
entl. Fachabtl. §301	
entl. Fachabtl. §301	
Hauptabteilung	
Hauptabtl. §301	
Fallstatus	
DRG-Version	
DRG-Version (neu)	
DRG (alt)	
DRG (neu)	
Auslandfall	

DRG Version	Delta (abs.)	Δ	DRG erstwert	CM	Summe Entgelte	Simulation	Delta (abs.)	original	Δ	DRG erstwert
Gesamtergebnis	-7,75	0,00	217.700,04 EUR	4,374	4.467.040,1019	13.148.268,00 EUR	4,374	4.468.124		
Q-DRG Version 2008	-7,75	0,00	217.700,04 EUR	4,374	4.467.040,1019	13.148.268,00 EUR	4,374	4.468.124		
FELLER	-0,02	0,00	603,00 EUR	100	17.162,0091	50.627,90 EUR	100	17.166		
PRE-MDC	3,66	0,12	24.479,94 EUR	30	272.669,0560	804.432,55 EUR	30	269.020		
MDC 01	5,49	0,01	34.074,27 EUR	309	357.379,0526	1.054.260,05 EUR	309	351.894		
MDC 02	-0,20	-0,04	-438,10 EUR	5	2.616,0523	7.717,20 EUR	5	2.613		
MDC 03	-0,53	-0,01	-531,15 EUR	42	19.895,0473	59.863,70 EUR	42	20.418		
MDC 04	-3,33	-0,01	7.937,42 EUR	378	346.864,0020	1.020.894,70 EUR	378	349.399		
MDC 05	-17,64	-0,02	-16.007,88 EUR	738	689.306,0934	2.033.452,70 EUR	738	706.949		
MDC 06	2,89	0,00	36.200,25 EUR	631	560.246,0888	1.652.725,70 EUR	631	567.595		
MDC 07	1,11	0,01	14.902,64 EUR	198	231.301,1168	682.337,95 EUR	198	230.190		
MDC 08	7,18	0,01	88.419,25 EUR	892	1.329.235,1340	3.921.243,25 EUR	892	1.322.951		
MDC 09	3,03	0,02	13.936,92 EUR	127	101.386,0788	299.088,70 EUR	127	98.357		
MDC 10	-4,49	-0,02	-2.402,39 EUR	223	208.865,0537	816.151,75 EUR	223	213.357		
MDC 11	-0,04	0,00	4.538,56 EUR	86	81.479,0953	269.865,05 EUR	86	81.518		
MDC 12	-0,02	0,00	33,83 EUR	5	1.896,3681	5.327,70 EUR	5	1.828		
MDC 13	-0,33	-0,03	144,87 EUR	9	10.028,1154	29.882,60 EUR	9	10.154		
MDC 14	0,08	0,01	380,41 EUR	7	2.920,0417	8.814,80 EUR	7	2.840		
MDC 16	-0,48	-0,01	-38,81 EUR	33	27.881,0188	79.864,75 EUR	33	27.482		
MDC 17	-1,40	-0,00	-2.725,78 EUR	24	25.981,1002	76.584,95 EUR	24	27.380		
MDC 18B	-0,21	0,00	3.062,74 EUR	73	72.281,0890	213.169,95 EUR	73	72.472		
MDC 19	-0,12	0,00	2.223,17 EUR	27	11.860,0410	32.627,00 EUR	27	11.777		
MDC 20	0,41	0,01	2.517,05 EUR	94	25.965,3209	76.596,75 EUR	94	25.552		
MDC 21A	0,09	0,04	600,10 EUR	2	6.784,3392	20.017,00 EUR	2	6.696		
MDC 21B	1,72	0,02	7.077,19 EUR	71	41.054,0576	121.109,30 EUR	71	39.333		
MDC 23	0,10	0,18	639,01 EUR	1	2.076,2076	6.134,20 EUR	1	1.694		
MDC 23	-0,11	-0,02	-197,38 EUR	6	2.504,0417	7.306,00 EUR	6	2.616		

SIEMENS i.c.m.health: DRG-Simulation Vorjahr: alte DRG -> neue DRG

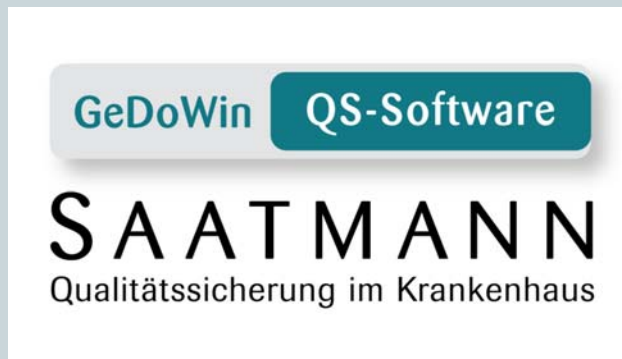
Filter Information

Table	Delta (abs.)	Δ	DRG erstwert	CM	Summe Entgelte	Simulation	Delta (abs.)	original	Δ	DRG erstwert
Gesamtergebnis	-7,75	0,00	217.700,04 EUR	4,374	4.467.040,1019	13.148.268,00 EUR	4,374	4.468.124		
Q-DRG Version 2008	-7,75	0,00	217.700,04 EUR	4,374	4.467.040,1019	13.148.268,00 EUR	4,374	4.468.124		
FELLER	-0,02	0,00	603,00 EUR	100	17.162,0091	50.627,90 EUR	100	17.166		
PRE-MDC	3,66	0,12	24.479,94 EUR	30	272.669,0560	804.432,55 EUR	30	269.020		
MDC 01	5,49	0,01	34.074,27 EUR	309	357.379,0526	1.054.260,05 EUR	309	351.894		
MDC 02	-0,20	-0,04	-438,10 EUR	5	2.616,0523	7.717,20 EUR	5	2.613		
MDC 03	-0,53	-0,01	-531,15 EUR	42	19.895,0473	59.863,70 EUR	42	20.418		
MDC 04	-3,33	-0,01	7.937,42 EUR	378	346.864,0020	1.020.894,70 EUR	378	349.399		
MDC 05	-17,64	-0,02	-16.007,88 EUR	738	689.306,0934	2.033.452,70 EUR	738	706.949		
MDC 06	2,89	0,00	36.200,25 EUR	631	560.246,0888	1.652.725,70 EUR	631	567.595		
MDC 07	1,11	0,01	14.902,64 EUR	198	231.301,1168	682.337,95 EUR	198	230.190		
MDC 08	7,18	0,01	88.419,25 EUR	892	1.329.235,1340	3.921.243,25 EUR	892	1.322.951		
MDC 09	3,03	0,02	13.936,92 EUR	127	101.386,0788	299.088,70 EUR	127	98.357		
MDC 10	-4,49	-0,02	-2.402,39 EUR	223	208.865,0537	816.151,75 EUR	223	213.357		
MDC 11	-0,04	0,00	4.538,56 EUR	86	81.479,0953	269.865,05 EUR	86	81.518		
MDC 12	-0,02	0,00	33,83 EUR	5	1.896,3681	5.327,70 EUR	5	1.828		
MDC 13	-0,33	-0,03	144,87 EUR	9	10.028,1154	29.882,60 EUR	9	10.154		
MDC 14	0,08	0,01	380,41 EUR	7	2.920,0417	8.814,80 EUR	7	2.840		
MDC 16	-0,48	-0,01	-38,81 EUR	33	27.881,0188	79.864,75 EUR	33	27.482		
MDC 17	-1,40	-0,00	-2.725,78 EUR	24	25.981,1002	76.584,95 EUR	24	27.380		
MDC 18B	-0,21	0,00	3.062,74 EUR	73	72.281,0890	213.169,95 EUR	73	72.472		
MDC 19	-0,12	0,00	2.223,17 EUR	27	11.860,0410	32.627,00 EUR	27	11.777		
MDC 20	0,41	0,01	2.517,05 EUR	94	25.965,3209	76.596,75 EUR	94	25.552		
MDC 21A	0,09	0,04	600,10 EUR	2	6.784,3392	20.017,00 EUR	2	6.696		
MDC 21B	1,72	0,02	7.077,19 EUR	71	41.054,0576	121.109,30 EUR	71	39.333		
MDC 23	0,10	0,18	639,01 EUR	1	2.076,2076	6.134,20 EUR	1	1.694		
MDC 23	-0,11	-0,02	-197,38 EUR	6	2.504,0417	7.306,00 EUR	6	2.616		

i.c.m.health Release 3.1: Qualitätsindikatoren

SIEMENS

- Kooperationspartner:



- Bisher (auch weiterhin möglich):
Definition eigener Qualitätsziele mit dem
i.c.m.health Editor
- Neu:
Ermittlung aller gängigen
Qualitätsindikatoren durch den Saatmann
QS Monitor incl. Überleitung an i.c.m.health
- Schnittstelle ist Teil von i.c.m.health mis

SAATMANN Qualitätssicherung im Krankenhaus

QS-MONITOR.
So einfach kann Qualitäts-Controlling sein.

A white silhouette of a hospital building with a red cross on its roof is centered on a green background. A black stethoscope is draped around the building, with its chest piece resting on the right side.

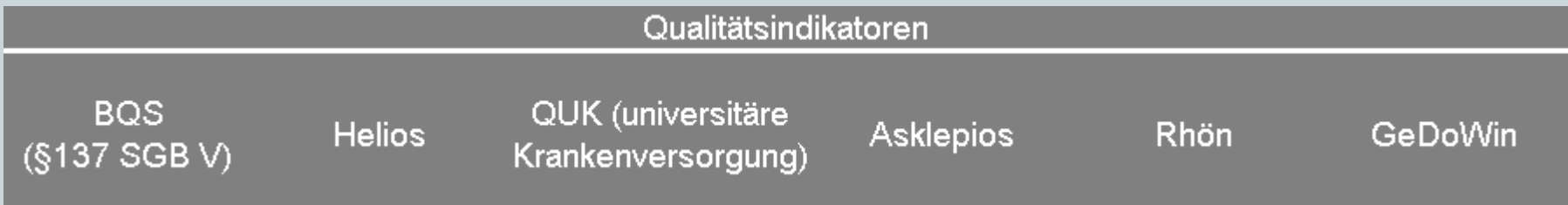
GeDoWin
QS-Monitor

i.c.m.health Release 3.1: Qualitätsindikatoren

SIEMENS



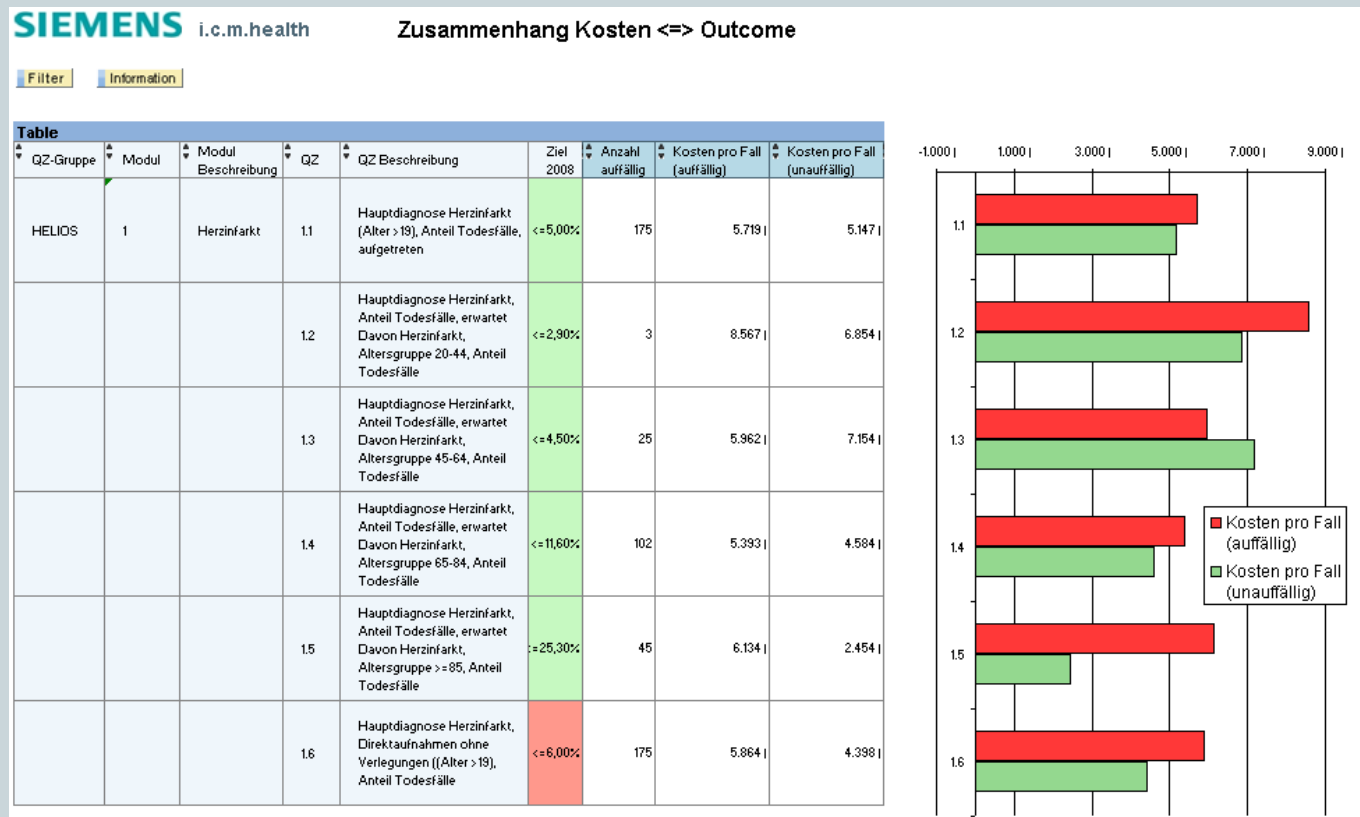
- BQS - Konformität
- Verfahrensjahrübergreifende Vergleiche
- Cross-Check §21 - BQS



i.c.m.health

i.c.m.health Release 3.1: Qualitätsindikatoren

- Auswertung in i.c.m.health: Integrierte Betrachtung von
 - Qualität
 - Leistungen
 - Kosten
 - Erlösen



i.c.m.health Release 3.1: Planungsfunktionalitäten

- Migration auf SAP Integrated Planning
 - Einheitliche Oberfläche von Berichten und Planungsmappen
 - Flexible Aufrissmöglichkeiten
- ➔ op Kapazitätsplanung incl. weiterer Differenzierung

SIEMENS i.c.m.health **OP-Auslastung**

Filter Information

Eingabebereit Umschalten Datenherk...
 Verteilen Jahr => Monat Verteilen Top Down
 Rückgängig Prüfen und Speichern

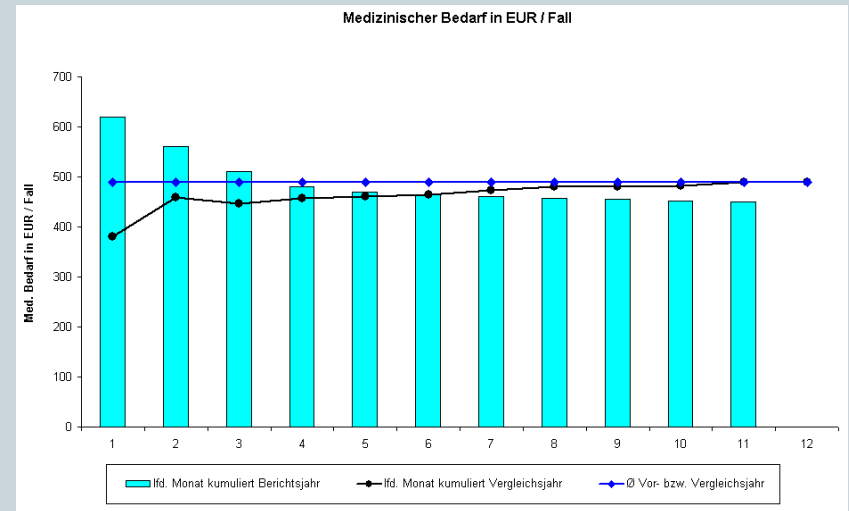
Table

	KalJahr/Monat	01.2009		
OP-Saal	OP-Fachabteilung	▼ Auslastung	Gesamtkapazität pro OP-Saal	Gesamtdauer
Gesamtergebnis		22,76 %	79.040 MIN	17.987 MIN
OP1	Ergebnis	95,34 %	9.880 MIN	9.420 MIN
	CHIR	95,34%	4.148 MIN	3.955 MIN
	MKG	95,34%	2.714 MIN	2.588 MIN
	HNO	95,34%	1.550 MIN	1.478 MIN
	NEUCH	95,34%	1.467 MIN	1.399 MIN

- ➔ Tarifplanung in der Kostenträgerrechnung (Modul cal)
- ➔ DRG-Planung => E1 Plus Planung

i.c.m.health Release 3.1: Erweiterungen Modul mmc (Sachkostencontrolling)

- Flexibles Fallzahlkonzept
(Fallzählung Intensiv / OP /
Fallzahl incl. interne Verlegungen /
Funktionsdiagnostik)
- Ausbau Berichtsumfang
- Lieferantencontrolling



SIEMENS i.c.m.health Lieferantencontrolling

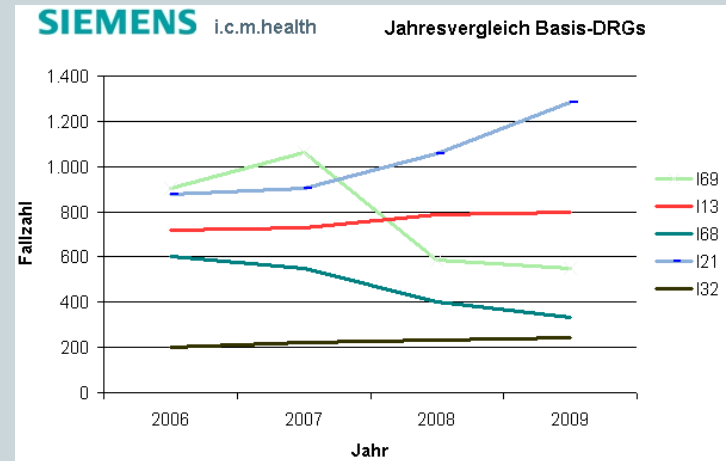
Filter Information

Table		Umsatz 01 - 10 2008 (gebucht)	Umsatz 01 - 10 2007 (gebucht)	Veränderung abs.	proz.
Gesamtergebnis		40.304.912 EUR	48.025.471 EUR	-7.720.559 EUR	-16,08 %
Lieferant		40.304.912 EUR	48.025.471 EUR	-7.720.559 EUR	-16,08 %
▶	101000 4Y GmbH Deutschland	5.352.578 EUR	6.423.094 EUR	-1.070.516 EUR	-16,67 %
▶	102000 Top Pharma AG	3.586.227 EUR	4.662.095 EUR	-1.075.868 EUR	-23,08 %
▶	103000 Medsupport GmbH	2.408.660 EUR	2.167.794 EUR	240.866 EUR	11,11 %
▼	104000 XYZ GmbH	2.087.505 EUR	2.755.507 EUR	-668.002 EUR	-24,24 %
▶	6600123 Stomabedarf	490.238 EUR	568.676 EUR	-78.438 EUR	-13,79 %
▼	6600345 Instrumente MV	357.832 EUR	486.652 EUR	-128.820 EUR	-26,47 %
▶	98957895 Monosyn violett 3/0(2) 5x70cm	32.782 EUR	47.534 EUR	-14.752 EUR	-31,03 %
▶	987987597 Monosyn violett 4/0(1,5) 6x45cm	86.039 EUR	89.481 EUR	-3.442 EUR	-3,85 %
▶	989589595 Monoplus violett 3/0(2) HR26 4x45cm	63.287 EUR	67.717 EUR	-4.430 EUR	-6,54 %
▶	978678764 Monoplus violett 1(4) HR48 150cm	54.234 EUR	54.776 EUR	-542 EUR	-0,99 %

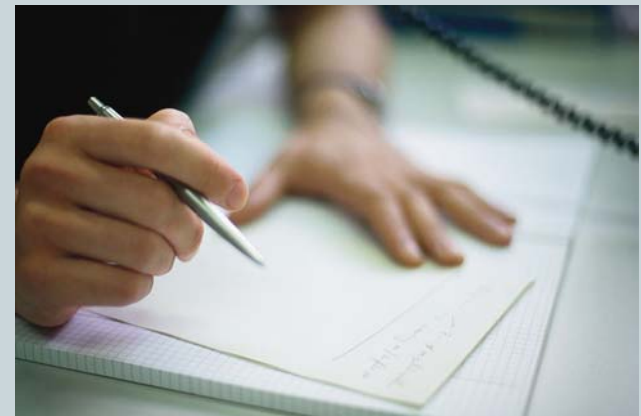
i.c.m.health Release 3.1: Erweiterungen Modul mis (Medizincontrolling)

Jahresübergreifende (katalogunabhängige)
DRG / ICD / OPS – Auswertungen

Belegungs- / Aufenthaltshistorie
& Bettkapazitäten



Zusatzinformationen zur Freigabe-
und Abrechnungshistorie



i.c.m.health Release 3.1: Erweiterungen Modul cal (Kostenträgerrechnung)



Auswertung fallbezogenen erfasster Materialverbrauch

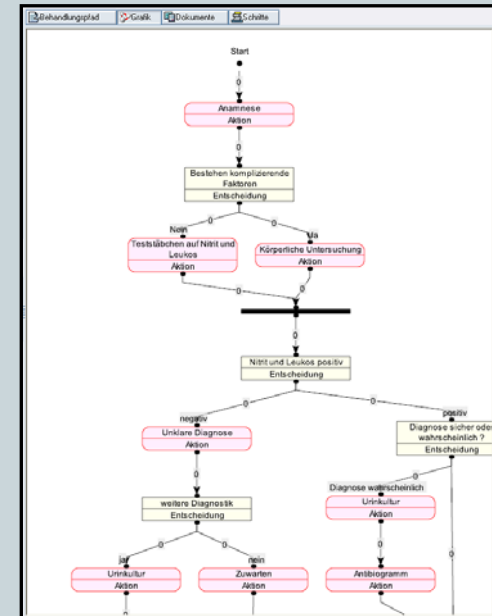
SIEMENS i.c.m.health **Ergebnisse nach DRG**

Filter Information

Krankenhaus\Kennzahlen	Anzahl Fallaufträge	InEK-Benchmark	Istkosten	InEK Benchmark adj. BFW 1 [3000,00]	Ergebnis BFW1 abs.	Ergebnis BFW1 proz.
▼ Zentralkrankenhaus	49	99.364,60 EUR	29.804,59 EUR	105.131,81 EUR	75.327,22 EUR	71,7 %
▶ Personalkosten ärztl. Dienst	49	18.801,93 EUR	9.972,64 EUR	19.889,21 EUR	9.916,57 EUR	49,9 %
▶ Personalkosten Pflegedienst	49	18.759,58 EUR	1.232,23 EUR	19.844,41 EUR	18.612,18 EUR	93,8 %
▶ Personalkosten MTD/FD	49	15.257,63 EUR	11.978,15 EUR	16.139,95 EUR	4.161,80 EUR	25,8 %
▶ Sachkosten Arzneimittel Gemeinkosten	49	3.191,98 EUR	702,94 EUR	3.376,57 EUR	2.673,63 EUR	79,2 %
▶ Sachkosten Arzneimittel Einzelkosten	49	10.419,20 EUR	9.793,90 EUR	11.021,72 EUR	1.227,82 EUR	11,1 %
▼ Implantate/Transplantate	49	10.237,16 EUR	15.271,20 EUR	10.829,15 EUR	-4.442,05 EUR	-41,0 %
1913038	1	424,84 EUR	393,00 EUR	449,41 EUR	56,41 EUR	12,6 %
1913040		424,84 EUR	1.101,00 EUR	449,41 EUR	-651,59 EUR	-145,0 %
1914138		424,84 EUR	755,00 EUR	449,41 EUR	-305,59 EUR	-68,0 %
1914261		424,84 EUR	503,00 EUR	449,41 EUR	-53,59 EUR	-11,9 %
1914304		424,84 EUR	503,00 EUR	449,41 EUR	-53,59 EUR	-11,9 %
1914805		424,84 EUR	472,00 EUR	449,41 EUR	-22,59 EUR	-5,0 %
1914982		424,84 EUR	314,00 EUR	449,41 EUR	135,41 EUR	30,1 %
1913040		424,84 EUR	987,00 EUR	449,41 EUR	-537,59 EUR	-119,6 %
1913043		424,84 EUR	471,60 EUR	449,41 EUR	-22,19 EUR	-4,9 %
1913045		424,84 EUR	1.321,20 EUR	449,41 EUR	-871,79 EUR	-194,0 %
1914143		424,84 EUR	906,00 EUR	449,41 EUR	-456,59 EUR	-101,6 %
1914266		424,84 EUR	504,00 EUR	449,41 EUR	-54,59 EUR	-12,1 %
1914309		424,84 EUR	603,60 EUR	449,41 EUR	-154,19 EUR	-34,3 %
1914810		424,84 EUR	566,40 EUR	449,41 EUR	-116,99 EUR	-26,0 %
1914987		424,84 EUR	376,80 EUR	449,41 EUR	72,81 EUR	16,2 %
1913045		424,84 EUR	1.184,40 EUR	449,41 EUR	-734,99 EUR	-163,5 %
1913048		424,84 EUR	565,92 EUR	449,41 EUR	-116,51 EUR	-25,9 %
1913050		424,84 EUR	1.585,44 EUR	449,41 EUR	-1.136,03 EUR	-252,8 %
1914148		424,84 EUR	1.097,20 EUR	449,41 EUR	-637,79 EUR	-141,9 %
1914271		424,84 EUR	4,80 EUR	449,41 EUR	-155,39 EUR	-34,6 %
1914314	1	424,84 EUR	1.132,32 EUR	449,41 EUR	-274,91 EUR	-61,2 %
1914815	1	424,84 EUR	1.099,68 EUR	449,41 EUR	-230,27 EUR	-51,2 %
1914992	1	424,84 EUR	452,16 EUR	449,41 EUR	-2,75 EUR	-0,6 %
1913050	1	424,84 EUR	1.421,28 EUR	449,41 EUR	-971,87 EUR	-216,3 %
1913053	1	424,84 EUR	679,10 EUR	449,41 EUR	-229,70 EUR	-51,1 %

i.c.m.health Release 3.1: Controlling klinischer Pfade

- Pfad incl. Status steht als zusätzliche Fallinformation für Selektion und Reporting zur Verfügung
- Basis für
 - Outcomevergleich (Qualitätsindikatoren)
 - Abweichungsanalyse
 - Fallkostenvergleich

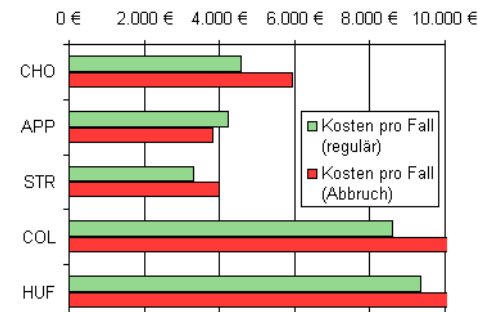


Pfadkostenvergleich

Filter Information

Table

Pfad	QZ Beschreibung	Anzahl Pfad regulär beendet	Anzahl Pfad abgebrochen	Kosten pro Fall (regulär)	Kosten pro Fall (Abbruch)
CHO	Cholezystektomie, laparoskopisch	125	45	4.560 €	5.928 €
APP	Appendektomie, laparoskopisch	108	56	4.230 €	3.807 €
STR	Struma-OP, beidseitig	84	33	3.327 €	3.992 €
COL	Colon-CA	81	41	8.610 €	12.485 €
HUF	Hüft-TEP	65	45	9.360 €	11.326 €





**...meet the
experts!**

i.c.m.health

Erfolgreiches Klinikmanagement ist messbares Klinikmanagement

Answers for life.

SIEMENS