



Kardiovaskuläres System ACUSON CV70
Die Komplettlösung mit höchster Leistung

ACUSON

CV70

Mit unübertroffener Bildqualität stets voll im Bilde.

*Transösophageales (TEE)
Bild eines doppelten
MR-Jets und spontaner
Kontrast bei Mitralklappenstenose.*



*Karotisbulbus und
Bifurkation verdeutlichen
das Geschwindigkeitsprofil
des Flusses und die
Flusstrennung.*



Funktionsvielfalt für alle Anforderungen.

Leis



ACUSON
CV70



tung



Die symbolgeführte Tastatur und die ergonomische Benutzeroberfläche sind intuitiv zu bedienen und gewährleisten so den reibungslosen Betrieb und einen optimalen Arbeitsablauf.

Das neue ACUSON CV70™-System für den kardiovaskulären Ultraschall ist ein leistungsstarkes, volldigitales Ultraschallsystem mit umfassenden Spezialfunktionen. Mit seiner außergewöhnlichen Bildqualität, Doppler und Farb-Doppler-Sensitivität sowie der räumlichen Auflösung bietet es alles, was Sie von einem Mitglied der ACUSON-Produktfamilie erwarten. Das CV70-System wurde speziell für ein hohes Untersuchungsaufkommen entwickelt und ist mit einer umfassenden Palette hochwertiger und extrem leistungsstarker Funktionen ausgestattet, so dass bei Bedarf das volle Leistungsspektrum zur Verfügung steht. Bei Echo-Untersuchungen liefert das CV70-System erweiterte kardiologische Berechnungen, Doppler-Gewebebildung (DTI™) mit spektraler Quantifizierung, ein Paket für digitales Stressecho, eine große Auswahl an Schallköpfen für die Echokardiographie inklusive der transösophagealen Bildgebung sowie Gefäß- und abdominelle Untersuchungen. Eine Besonderheit im Bereich der Echokardiographie stellt die intrakardiale Bildgebung (ICE) dar. Mit dem CV70-System stehen jetzt Leistung und Qualität im ACUSON-Standard auch bei vaskulären Untersuchungen für hochsensitive Studien der Intima-Media-Dicke (IMT), der Karotiden sowie zur Untersuchung der femoralen, venösen und brachialen Gefäße zur Verfügung.

Die besten Funktionen in einem System vereint.

Technolo



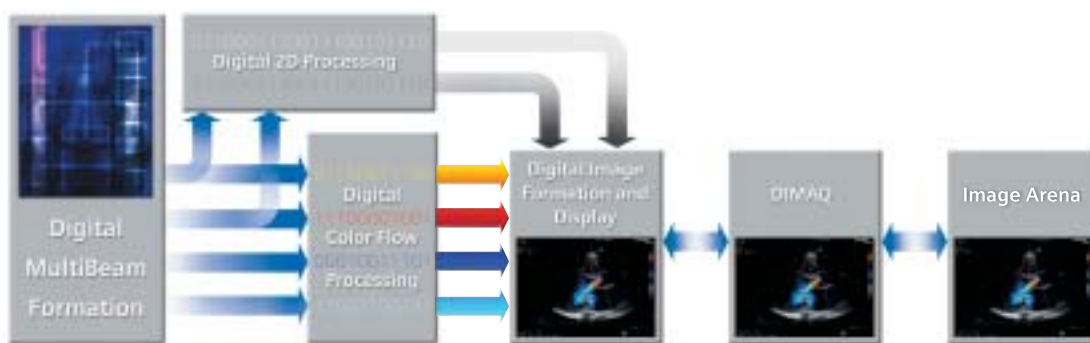


Das CV70-System ist ein Beispiel für die Vorteile, die der Einsatz modernster Technologien und optimierte Arbeitsabläufe in der klinischen Praxis bieten. Das CV70-System ist die passende Lösung für alle Ansprüche und alle Einsatzorte. Es ist mit einem stiftlosen MP Micro Pinless Stecker für Schallköpfe ausgestattet, der eine exzellente Bildqualität und Schallkopfkompatibilität über verschiedene Plattformen hinweg gewährleistet. Für beste Ergebnisse sorgen bewährte Technologien, darunter: MultiHertz™-Mehrfrequenz-Bildgebung für verbesserte Auflösung und Durchdringung und Tissue Harmonic Imaging (THI) für Untersuchungen unter schwierigen Schallbedingungen. Die integrierte Ultraschall-Workstation DIMAQ™ für die digitale Erfassung, Speicherung und Auswertung kompletter Ultraschalluntersuchungen. Axius™ edge assisted Ejection Fraction, eine konturerkennende Software zur automatischen Bestimmung der EF für einen schnelleren kardiologischen Untersuchungsablauf. Und durch die Migration modernster Technologien steht auch die TEE-Option fourSight™ für integrierte 4D-Bildgebung bei transösophagealen Untersuchungen zur Verfügung. Abgerundet wird das Bild durch DICOM 3.0-Konnektivität für die schnelle Übertragung von Digitalbildern, etwa die Übertragung im DICOM-Format auf eine CD-R/W zur bequemen und kostengünstigen Archivierung. Zum Leistungsumfang des CV70-Systems gehört auch eine Option für die integrierte Image Arena-Workstation sowie die Anbindung an die unternehmensweite KinetDx™-Pacs-Lösung.



Ein stiftloser MP Micro Pinless Stecker für Schallköpfe gewährleistet eine exzellente Bildqualität und Schallkopfkompatibilität über verschiedene Plattformen hinweg.

gie



Volldigitale Systemarchitektur: Die MultiBeam Formation-Technologie ermöglicht eine Bildgebung mit hoher Bildrate, wodurch Farbflussdynamik und Bewegung optimal wiedergegeben werden.

Vielfältige Einsatzmöglichkeiten für die innovative Gestaltung von Arbeitsabläufen.

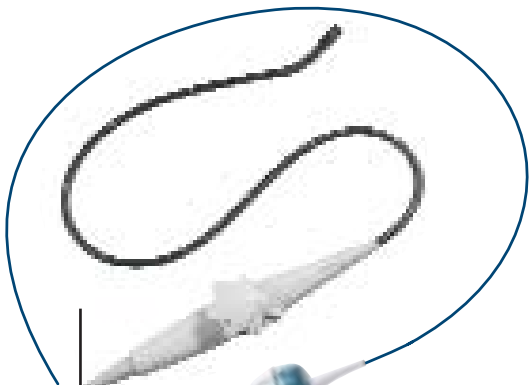
Vielseitigke

A close-up photograph of a modern control panel, likely from a vehicle or industrial machine. The panel is dark grey or black and features several white and black buttons and a joystick. The buttons are arranged in a grid-like pattern, with some having orange accents. The joystick is prominent in the foreground. The background is slightly blurred, showing more of the control panel and a screen displaying a map or data. The overall aesthetic is clean and functional.



it

Zum CV70-System gibt es eine große Auswahl an Schallköpfen für praktisch jeden kardiovaskulären Anwendungszweck.



V5M

AcuNav katheter

P9-4

P4-2

L10-5

5.0L45

C6-2

VF13-5SP

CW5

CW2

Das CV70-System unterstützt eine große Auswahl von Breitband-Schallköpfen, mit denen die verschiedensten kardiovaskulären Untersuchungen workflowoptimiert durchgeführt werden können. Die Schallköpfe des CV70-Systems können für Stressecho-Untersuchungen sowie für echokardiographische Untersuchungen an Erwachsenen, Kindern und Föten eingesetzt werden. Sie haben die Wahl zwischen Schallköpfen zur Untersuchung der A. carotis und der A. brachialis sowie zur Bestimmung der Intima-Media-Schichtdicke zur Beurteilung der Endothelfunktion, die den Anwender bei der Beurteilung des Arterienzustandes unterstützen. Außerdem bietet das CV70-System TEE-Bildgebung, einen Specialty Access-Schallkopf für den intraoperativen Ultraschall und den ICE-Ultraschallkatheter ACUSON AcuNav™ 8F. Die werkseitigen, schallkopf-abhängigen Bildgebungsvoreinstellungen wurden für jede Anwendung im Hinblick auf Gleichförmigkeit, Zuverlässigkeit und verbesserte Arbeitsabläufe sorgfältig optimiert. Für jeden Schallkopf des CV70-Systems wurde eine Miniaturisierungstechnologie in Kombination mit SuppleFlex™-Schallkopfkabeln eingesetzt, um durch geringes Gewicht und komfortable Handhabung Ermüdungserscheinungen beim Bediener vorzubeugen.



Zwei universelle Schallkopfanschlüsse unterstützen Phased-Array und Linear-Array und ein MP-Anschluss ermöglicht die transösophageale Bildgebung mit dem Schallkopf V5M.

Eine Investition, die sich lohnt.



Nutz



wert

Das CV70-System wurde speziell für kardiovaskuläre Untersuchungen entworfen und orientiert sich an den Anforderungen von Kardiologen. Dazu gehören auch ein gutes Preis-/Leistungsverhältnis und eine lange Lebensdauer. Diese Anforderungen erfüllt das CV70. Das CV70-System zeichnet sich durch seine Mobilität aufgrund des außerordentlich geringen Platzbedarfs aus, so dass es für die verschiedensten Untersuchungen in den verschiedensten Umgebungen eingesetzt werden kann. Es ist vielseitig und ermöglicht durch die breite Palette hochempfindlicher Schallköpfe vielfältige Untersuchungen des Herzens, der Gefäße und des Abdomens. Die Plattform ist aufrüstbar und ermöglicht somit stets die Nutzung technologischer Neuerungen, so dass Sie mit dem technischen Fortschritt Schritt halten können ohne das System zu wechseln. Ihre Investition in das CV70-System ist sicher, denn der stiftlose MP Micro Pinless für Schallköpfe und die offene Architektur gewährleisten jetzt nahtlose Kompatibilität und in der Zukunft problemlose Upgrade-Möglichkeiten. Sie können darauf vertrauen, dass sich das Potenzial des Systems jederzeit voll ausschöpfen lässt. Und da im System die Technologie der ACUSON-Produktreihe steckt, liegt der Beweis in seiner Leistung.

Die ausgezeichnete ergonomische Gestaltung und der geringe Platzbedarf ermöglichen den Einsatz in den unterschiedlichsten Umgebungen.



Eine stabile und langfristige Allianz.

Engagement





ent

● **Proven Outcomes.** Das ist die Grundlage unseres Engagements. Unser Ziel ist es, führende Lösungen spezialisierter Ultraschalltechnologie für kardiovaskuläre Untersuchungen zu liefern. Das CV70-System ist nur ein Beispiel für das Maß, in dem sich unser Engagement an der anspruchsvollen Realität Ihres Arbeitsalltags orientiert. Unser gesamtes technologisches Know-how und jahrzehntelange Erfahrung sind in die Entwicklung des Systems CV70 eingeflossen, in dem sich Leistung, Vielseitigkeit und Nutzwert nahtlos miteinander verbinden. Anders ausgedrückt: Bei unserer Arbeit berücksichtigen wir, dass ein Arzt seine Zeit optimal ausnutzen muss. Dass Krankenhäuser die Qualität der Gesundheitsversorgung verbessern und gleichzeitig die Kosten senken müssen. Dass Patienten das Beste aus ihrem Leben machen möchten. Das kardiovaskuläre System ACUSON CV70. Die Komplettlösung mit höchster Leistung.



Mit dem CV70-System steht die höchste Leistungsklasse direkt im Operationssaal zur Verfügung.



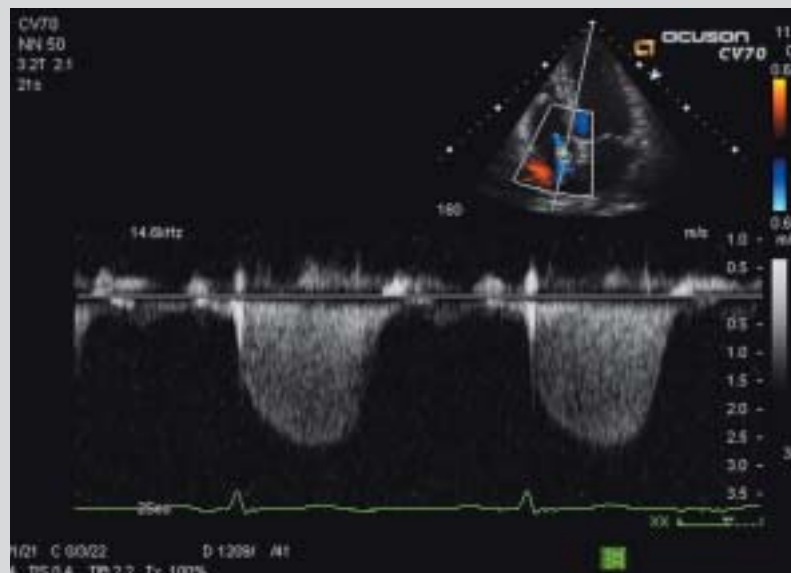
Die umfassende Konnektivität des CV70-Systems ermöglicht optimale Arbeitsabläufe.

Mit unübertroffener Qualität stets voll im Bilde.

*Gleichzeitige
Aortenregurgitation
und diastolische
Mitralregurgitation
bei restriktiver
Kardiomyopathie.*



*Continuous Wave-Doppler
zeigt eine Trikuspidal-
regurgitation mit
vollständiger spektraler
Geschwindigkeitshülle.*



ACUSON

CV70

AcuNav, ACUSON, Axius, CV70, DIMAQ, DTI,
fourSight, KinetD_x, MultiHertz und SuppleFlex sind
Marken der Siemens AG.

Siemens AG, Medical Solutions
Henkestr. 127, D-91052 Erlangen
Deutschland
Tel: +49 9131 84-0
www.siemens.com/ultraschall

Siemens Medical Solutions USA, Inc.
Ultrasound Division Headquarters
P.O. Box 7393
Mountain View, CA 94039-7393 USA
Tel: (1) 800-228-4128

Europa: (44) 20 8479 7950
Asien und Pazifikraum:
(65) 6341 0990
Lateinamerika: (1) 786-845-0697

Siemens **Medical**
Solutions that help

© 2005 Siemens Medical Solutions USA, Inc.
A91004-M2410-A683-2
WS 0205 10.0
Gedruckt in den USA