

Bildgebung der Mamma



Überragende Bildqualität und innovative, einmalige Technologien – so machen wir mit dem **ACUSON S2000™** die moderne Mammabildgebung effizient und schnell. Hohe Systemflexibilität und innovative Applikationen wie **eSie Touch™** Elasticity Imaging, **Fatty Tissue Imaging** und **syngo®** **eSieCalcs™** verbessern Ihren Workflow und machen das ACUSON S2000 zur idealen Lösung.

Highlights:

Advanced SieClear™ Spatial Compounding mit Dynamic TCE™ zur Gewebekontrastverstärkung:

Erleichtert anatomische Abgrenzungen und verbessert den Gewebekontrast durch elektronisches Beam-Steering; hierbei werden überlappende Aufnahmen aus bis zu 13 unterschiedlichen Schallwinkeln besonders schnell gewonnen. Diese Echtzeit-Compounding-Technik verwendet einen einmaligen Dynamic TCE-Algorithmus zur Speckle-Unterdrückung und zur verbesserten Abgrenzung anatomischer Strukturen.

Fatty Tissue Imaging:

Diese exklusive Technologie von Siemens passt die Bildakquisition der Schallgeschwindigkeit im Fettgewebe an. Durch Optimierung in Echtzeit verbessern wir sowohl die axiale wie auch die Kontrastauflösung – für optimale 2D-Bildqualität.

eSie Touch™ Elasticity Imaging:

Dieses Verfahren zur Erzeugung von Doppelbildern in Echtzeit arbeitet mit speziellen Algorithmen zur Berechnung und Darstellung der relativen Gewebesteifigkeit. Zahlreiche Graustufen- und Farbdarstellungen erleichtern Ihnen zusammen mit den Verfahren zur Bestimmung der Läsionsgröße die Diagnose. Das optimale Bild finden Sie dank der Echtzeit-Anzeige des quantitativen Qualitätsfaktors schnell und sicher. Durch prospektive und retrospektive Clip-Aufnahmen können Sie stets das qualitativ beste Elastogramm finden.

syngo® eSieCalcs™:

Proprietäre Technologie zur Gewebeabgrenzung, erleichtert die strukturelle Segmentierung von Läsionen und anatomischen Strukturen. Schnelle Anwendung und höchste Reproduzierbarkeit durch Ein-Knopf-Bedienung. Berechnet nach automatischem Tracing 2D- oder 3D-Volumen.

SieScape Panoramabildgebung:

Im hochauflösenden Graustufen- oder Power-Doppler-Modus gewinnen Sie in Echtzeit Aufnahmen mit erweitertem Bildfeld. Die Übersichtsdarstellung und Vermessung großer Strukturen erleichtert Ihnen die Orientierung.

3-Scape™ 3D-Bildgebung in Echtzeit:

Echtzeit-Aufnahme und -Darstellung von Graustufen- und Power-Doppler-Raubildern beim Einsatz von hochauflösender 2D-Schallkopf-Technologie.

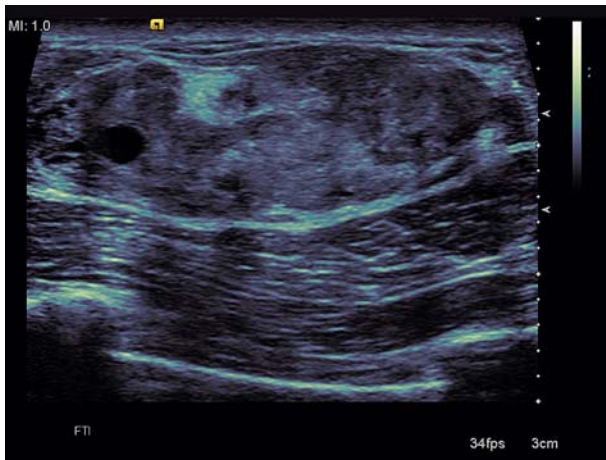
Ultraschallsystem ACUSON S2000

Leistungsstarke Plattform für die perfekte Mammabildgebung.

Answers for life.

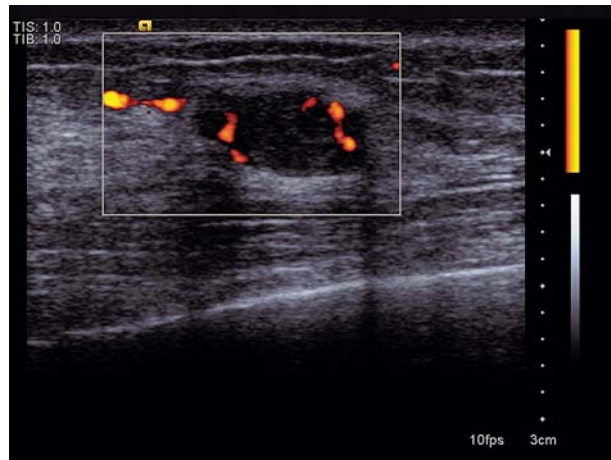
SIEMENS

Ultraschallsystem ACUSON S2000



Advanced SieClear Spatial Compounding and Dynamic TCE

Zur Darstellung der Mamma-Fein Anatomie und -Pathologie werden Gewebegrenzen und Kontrastdifferenzen herausgearbeitet und so eine überzeugende Bildqualität generiert.



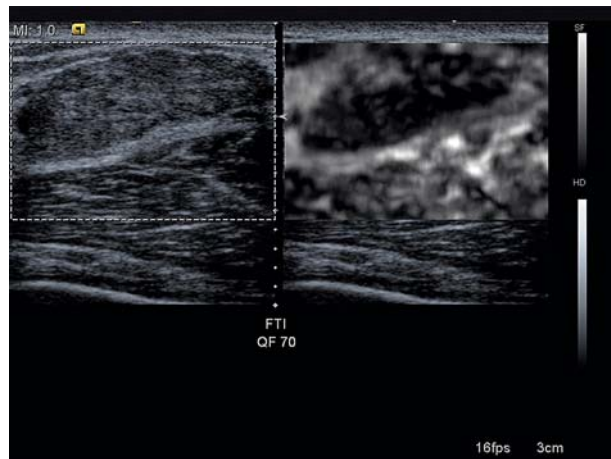
Power-Doppler

Die Untersuchung feinsten Brustgefäße gelingt mit überlegender Empfindlichkeit und Auflösung in Kombination mit Native™ Tissue Harmonic Imaging und SieClear Spatial Compounding.



Software syngo eSieCalcs

Diese echoarme Brustläsion wird innerhalb eines vom Untersucher bestimmten Bereichs durch einen leistungsstarken Algorithmus zur Gewebeabgrenzung vermessen. Anatomische oder pathologische Strukturen werden dabei automatisch im Bild definiert.



eSie Touch Elasticity Imaging

Die qualitative Darstellung der Gewebesteifigkeit kann parallel zur konventionellen 2D-Bildgebung angezeigt werden. Suspekte Areale wie diese Brustläsion können dadurch im direkten Vergleich befundet werden.

Einzelne klinische Bilder wurden zur besseren Sichtbarmachung der Pathologie beschnitten.

3-Scape, ACUSON, eSieCalcs, eSie Touch, Native, SieClear, S2000, SieClear, SieScape und TCE sind Markenzeichen der Siemens Medical Solutions USA, Inc.; syngo ist ein Markenzeichen der Siemens AG.

Local Contact Information

Siemens AG, Medical Solutions
European Sales and Service, MED ES USG
Hartmannstr. 16, 91052 Erlangen
Germany
Telephone: +49 9131 84-0
www.siemens.de/ultraschall

Global Siemens Headquarters

Siemens AG
Wittelsbacherplatz 2
80333 Munich
Germany

www.siemens.com/healthcare

Global Siemens Healthcare Headquarters

Siemens AG
Healthcare Sector
Henkestr. 127, 91052 Erlangen
Germany
Telephone: +49 9131 84-0
www.siemens.com/healthcare

Legal Manufacturer

Siemens Medical Solutions USA, Inc.
Ultrasound Division
1230 Shorebird Way
P.O. Box 7393
Mountain View, CA 94039-7393 USA
Telephone: +1-888-826-9702
www.siemens.com/healthcare