

Allgemeine Bildgebung

ECHTE LÖSUNGEN

Herausforderungen erkennen
Antworten bieten
Ergebnisse verbessern



Höchste Vielseitigkeit, Leistung und Bildqualität zeichnen das **ACUSON X300** aus – patienten- und applikationsübergreifend, von der tiefen Abdomenuntersuchung bis zum Oberflächenscan von Small Parts. Mit dem Hanafy-Lens-Schallkopf CH5-2 mit SynAps-Technologie erreicht das ACUSON X300 Eindringtiefen von bis zu 30 cm und gibt Ihnen so höchste diagnostische Sicherheit. Unsere Lösungen zur Workflow-Verbesserung, wie etwa das ErgoDynamic™-Systemdesign, verhelfen Ihnen zu effizienten und komfortablen Ultraschalluntersuchungen.

Highlights:

MultiHertz™ Multifrequenz-Bildgebung:

Wählen Sie unter mehreren Schallfrequenzen für optimale Auflösung und Vielseitigkeit bei den Einsatzmöglichkeiten jedes Breitband-Schallkopfes.

Hanafy-Lens-Schallkopftechnologie:

Gibt dem gesamten Bildbereich, auch in der Schichtdicke, eine exzellente Bildhomogenität und sorgt für eine wesentlich bessere Tiefenauflösung.

Tissue Harmonic Imaging:

Die leistungsfähige Phaseninversionstechnik beseitigt Bildstörungen und verbessert die Kontrastauflösung. Das Ergebnis: Außergewöhnliche Bildqualität bei abdominellen, gynäkologischen und geburtshilflichen Untersuchungen.

AutoColor™-Technologie:

Optimiert den Farbdoppler in unterschiedlichen Flüssen, wie etwa bei der Aorta oder V. Renalis.

TGO™ Tissue Grayscale Optimization Technologie:

Verkürzt Ihre Untersuchungszeit, immer wiederkehrende Bedienschritte werden vermieden und die diagnostische Zuverlässigkeit wird durch einheitlich, optimierte Untersuchungen verbessert – patientenübergreifend sowie bediener- und applikationsunabhängig. Alles mit einem Knopfdruck.

SynAps™ Synthetic Aperture Technologie:

Bessere Auflösung in der Tiefe, verbessert die diagnostische Sicherheit.

DIMAQ-IP-Workstation:

Bietet Ihnen einfache und schnelle Archivierung von Patientendaten, klinischen Bildern, Messdaten und Protokollen.

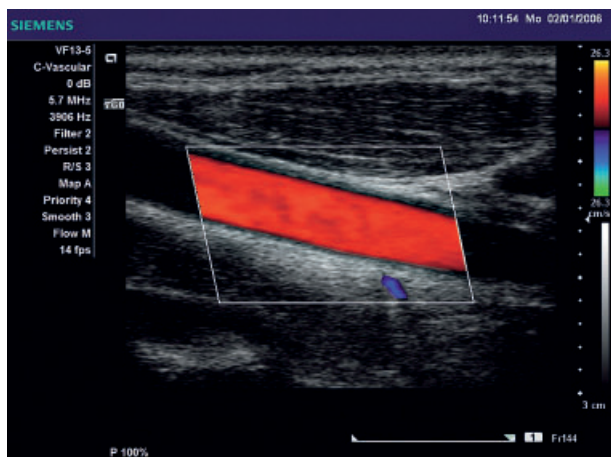
Ultraschallsystem ACUSON X300

Eine vielseitige, leistungsstarke Plattform rund um die allgemeine Bildgebung.

www.siemens.de/ultraschall

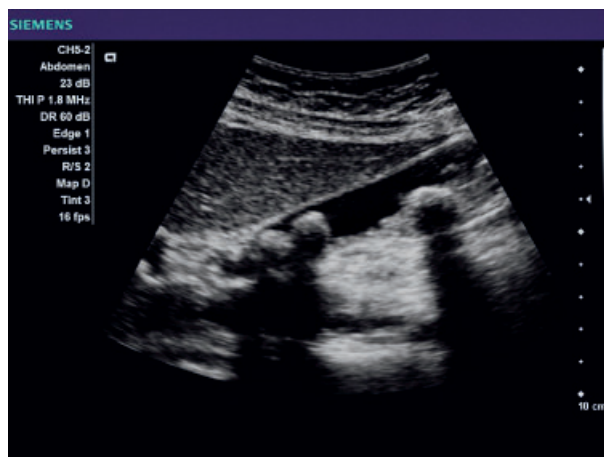
SIEMENS
medical

Ultraschallsystem ACUSON X300 - Allgemeine Bildgebung



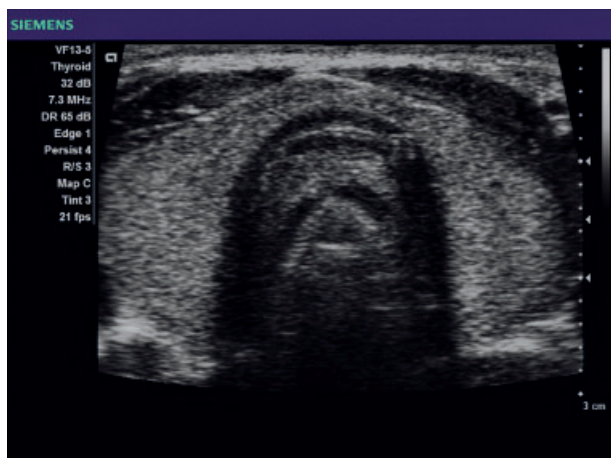
Farbdoppler-Bildgebung

- Die besonders empfindliche Farbkodierung zeigt deutlich einen verminderten Fluss in der A. Vertebralis und adäquaten Fluss in der A. Carotis Communis.



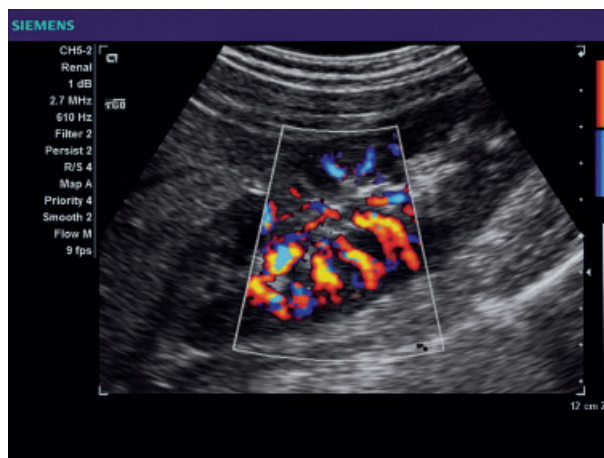
Tissue Harmonic Imaging

- Gallensteine sind hier dank der verbesserten Kontrastaufklärung durch Tissue Harmonic Imaging hervorragend erkennbar.



Virtual Format Imaging

- Diese Technologie vergrößert das Bildfeld und erlaubt so die Darstellung der gesamten Schilddrüse.



Hanafy-Lens-Schallkopftechnologie

- An dieser Leberaufnahme erkennen Sie beste 2D-Kontrastaufklärung sowie höchste räumliche Auflösung beim Farbdoppler.

ACUSON, AutoColor, ErgoDynamics, MultiHertz, SynAps, TGO und X300 sind eingetragene Warenzeichen der Siemens AG Medical Solutions.

© 06.2007, Siemens Medical Solutions
Order No. A91ES-498-C1
Gedruckt in Deutschland
WS 06072.0

www.siemens.de/ultraschall

Headquarters
Siemens Medical Solutions USA, Inc.
Ultrasound Division
1230 Shorebird Way
P.O. Box 7393
Mountain View, CA 94039-7393 USA
Siemens AG, Wittelsbacherplatz 2
80333 München, Germany

Contact Address
Siemens AG
Medical Solutions
Henkestr. 127
91052 Erlangen
Germany
Tel.: +49 9131 84-0