

Kardiologie

ECHTE LÖSUNGEN

Herausforderungen erkennen
Antworten bieten
Ergebnisse verbessern



Höchste Vielseitigkeit, Leistung und Bildqualität zeichnen das **ACUSON X300** bei kardiologischen und vaskulären Untersuchungen aus. Im ACUSON X300 finden Sie zahlreiche neuartige Verfahren, wie die Spektral- und die Farb-DTI™- (Doppler Tissue Imaging) Bildgebung für exzellente myokardiale Darstellung und das integrierte Stressecho komplettiert Ihr Untersuchungsspektrum. Die TGO-Technologie und das DICOM Structured Reporting verbessern Ihren Workflow und dank des ErgoDynamic™-Systemdesigns arbeiten Sie besonders komfortabel.

Highlights:

MultiHertz™ Multifrequenz-Bildgebung:

Wählen Sie unter mehreren Schallfrequenzen für optimale Auflösung und Vielseitigkeit bei den Einsatzmöglichkeiten jedes Breitband-Schallkopfes.

Tissue Harmonic Imaging:

Ob Filter- oder Phaseninversionstechnik, stets erhalten Sie optimale Kontrastaufklärung, geringste Stördaten und hohe Bildfrequenzen.

AutoColor™-Technologie:

Optimiert den Farbdoppler in unterschiedlichen Flüssen mit bester räumlicher und zeitlicher Auflösung.

TGO™ Tissue Grayscale Optimization Technologie:

Verkürzt Ihre Untersuchungszeit, immer wiederkehrende Bedienschritte werden vermieden und die diagnostische Zuverlässigkeit wird durch einheitlich, optimierte Untersuchungen verbessert – patientenübergreifend sowie bediener- und applikationsunabhängig. Alles mit einem Knopfdruck.

DIMAQ-IP-Workstation:

Bietet Ihnen einfache und schnelle Archivierung von Patientendaten, klinischen Bildern, Messdaten und Protokollen.

DICOM Structured Reporting:

Vereinfacht den klinischen Report-Prozess durch die automatische Übertragung von Patienten-, Mess- und Protokolldaten im DICOM-Format für Ihre kardiologische Befundung.

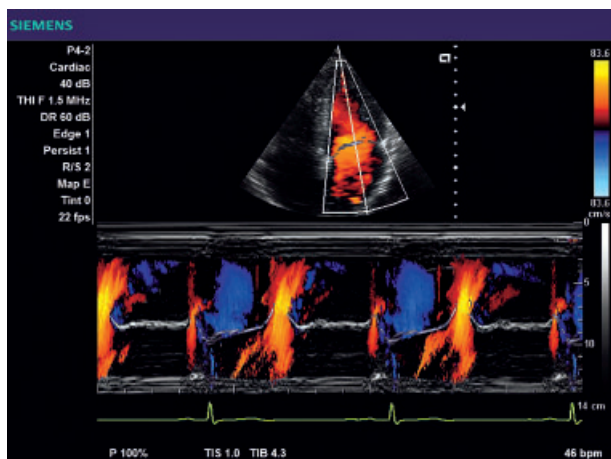
Ultraschallsystem ACUSON X300

Eine vielseitige, leistungsstarke Plattform rund um die Bildgebung der Kardiologie.

www.siemens.de/ultraschall

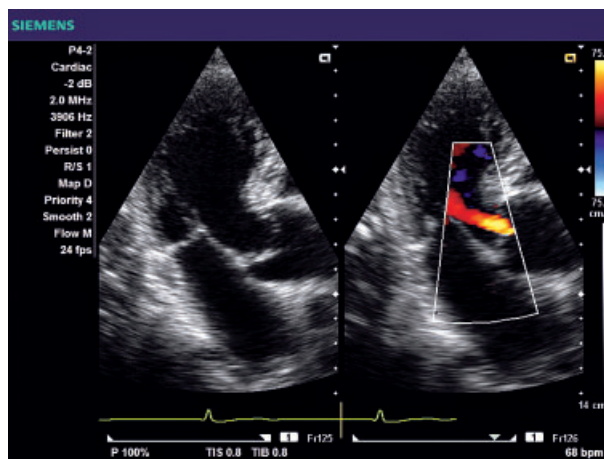
SIEMENS
medical

Ultraschallsystem ACUSON X300 - Kardiologie



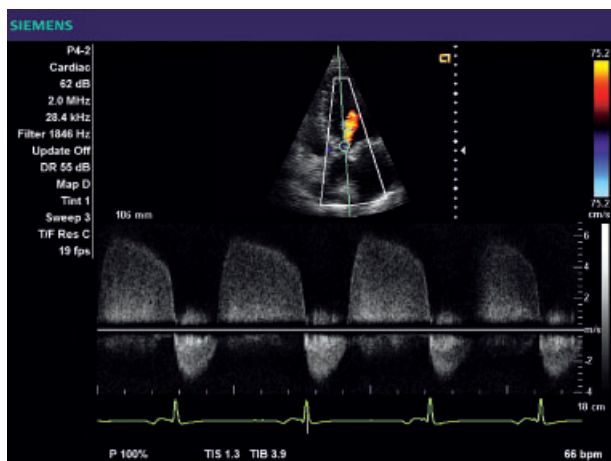
Color-M-Mode-Bildgebung

- Durch die hohe zeitliche Auflösung des Color-M-Modus wird der linksventrikuläre Zufluss besonders gut dargestellt.



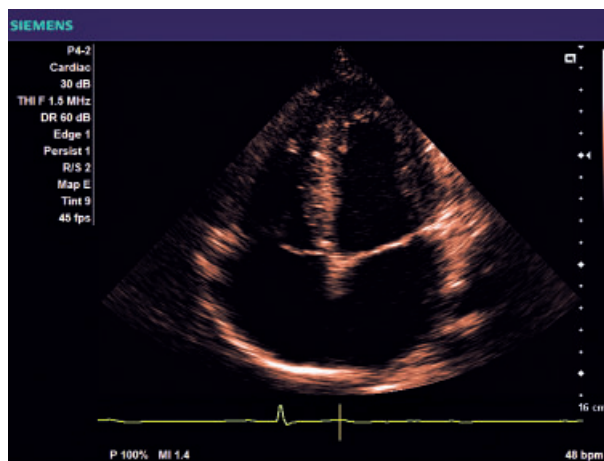
Dual Screen Darstellung

- Durch die Dual Screen Darstellung lässt sich bei diesem Patienten die Aorteninsuffizienz in gleichzeitiger 2D- und Farbdopplerdarstellung hervorragend visualisieren.



Continuous Wave Doppler

- Der extrem sensitive CW-Doppler zeigt überzeugend diese Aorteninsuffizienz mit Hochgeschwindigkeits-Jet.



Apikaler Vierkammerblick

- An diesem apikalen Vierkammerblick wird die exzellente Detailauflösung mit Tissue Harmonic Imaging besonders deutlich.

ACUSON, AutoColor, ErgoDynamics, MultiHertz, SynAps, TGO und X300 sind eingetragene Warenzeichen der Siemens AG Medical Solutions.

© 06.2007, Siemens Medical Solutions
Order No. A91ES-498-C1
Gedruckt in Deutschland
WS 06072.0

www.siemens.de/ultraschall

Headquarters

Siemens Medical Solutions USA, Inc.
Ultrasound Division
1230 Shorebird Way
P.O. Box 7393
Mountain View, CA 94039-7393 USA
Siemens AG, Wittelsbacherplatz 2
80333 München, Germany

Contact Address

Siemens AG
Medical Solutions
Henkestr. 127
91052 Erlangen
Germany
Tel.: +49 9131 84-0