

Wie erreichen wir maximale diagnostische Vielseitigkeit?

Durch einige regionale Einschränkungen der Vertriebsrechte und der Serviceverfügbarkeit können wir nicht garantieren, dass alle in dieser Broschüre aufgeführten Produkte innerhalb der gesamten Siemens- Vertriebsorganisation weltweit erhältlich sind. Verfügbarkeit und Paketierung können je nach Land variieren und können ohne vorherige Ankündigung geändert werden. Einige/alle in dieser Broschüre beschriebenen Funktionen und Produkte sind in den Vereinigten Staaten evtl. nicht verfügbar.

Siemens behält sich das Recht vor, die in dieser Unterlage aufgeführten Spezifikationen und Optionen sowie Design und Paketierung ohne vorherige Ankündigung zu ändern. Die neuesten Informationen erhalten Sie bei Ihrer Siemens-Geschäftsstelle.

Die Informationen in dieser Unterlage enthalten allgemeine technische Beschreibungen von Spezifikationen und Optionen sowie von Standardfunktionen und optionalen Funktionen, welche im Einzelfall nicht immer vorliegen müssen.

Hinweis: Alle in dieser Unterlage enthaltenen technischen Daten können innerhalb definierter Toleranzen variieren. Bei der Druckwiedergabe von Bildern ist eine Reduzierung der Detailzeichnung unvermeidlich.

ErgoDynamic, TGO und X300 sind Markenzeichen der Siemens Medical Solutions USA, Inc.; ACUSON ist ein eingetragenes Markenzeichen der Siemens AG.

Local Contact Information

Siemens AG, Healthcare Sector
European Sales and Service, MED ES USG
Hartmannstr. 16
91052 Erlangen
Germany
Telephone: +49 9131 84-0
www.siemens.de/ultraschall

Global Siemens Headquarters

Siemens AG
Wittelsbacherplatz 2
80333 Munich
Germany

Global Siemens Healthcare Headquarters

Siemens AG
Healthcare Sector
Henkestr. 127
91052 Erlangen
Germany
Telephone: +49 9131 84-0
www.siemens.com/healthcare

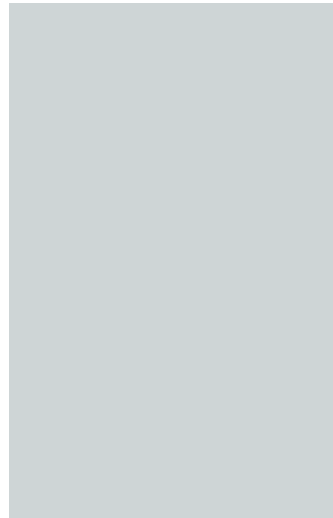
Legal Manufacturer

Siemens Medical Solutions USA, Inc.
Ultrasound Division
1230 Shorebird Way
P.O. Box 7393
Mountain View, CA 94039-7393 USA
Telephone: +1-888-826-9702
www.siemens.com/healthcare

Ultraschallsystem
ACUSON X300 Premium Edition
Kompakt. Effizient. Kompromisslose Leistung.

Answers for life.

SIEMENS



Zukunftsorientierte Technologie.

Die heutigen klinischen Aufgaben erfordern eine stabile aber flexible Bildgebung. Genau dies bietet die **Premium Edition des Ultraschallsystems ACUSON X300™**. Mobil, kompakt und ergonomisch - das ACUSON X300 PE gibt Ihnen die diagnostische Sicherheit, die Sie und Ihre Patienten erwarten. Durch eine optionale netzunabhängige Stand-By-Funktionalität ist das System sofort und überall bei voller Leistung verfügbar. Dies gilt besonders für Untersuchungen im OP, in der Notfallmedizin und überall dort, wo ein mobiles Ultraschallsystem benötigt wird.

Kompakt. Effizient. Kompromisslose Leistung.

Das **ACUSON X300 PE** ist als Shared-Service-System einsetzbar, mit einem breiten Anwendungsspektrum in der Gynäkologie, Geburtshilfe, Kardiologie, Gefäß- und allgemeinen Bildgebung. Durch die technologische Migration von High-End-Applikationen und seiner Skalierbarkeit ist das ACUSON X300 PE die perfekte Plattform für zukünftige Erweiterungen und damit ein Garant für kompromisslose diagnostische Leistungsfähigkeit auf Jahre hinaus.

Überragende klinische Leistung

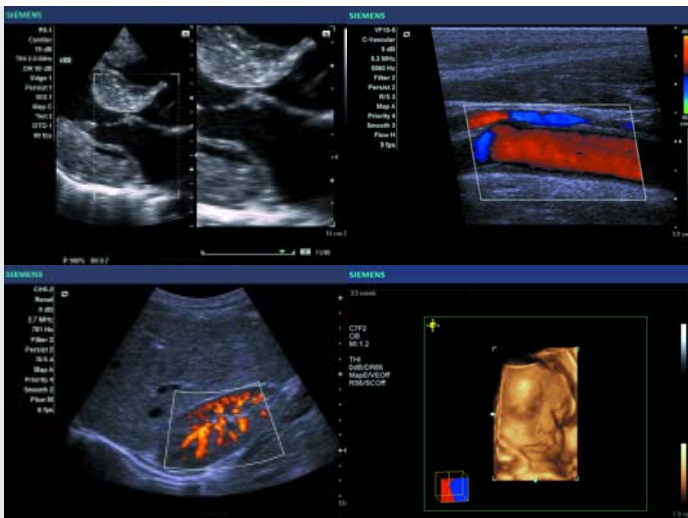
- Das ACUSON X300 PE bietet exzellente Bildgebung für zahlreiche Anwendungsgebiete in einem kompakten Farbdopplersystem und gibt Ihnen die diagnostische Sicherheit, die Sie brauchen – bei jedem Patienten.

Reibungsloser klinischer Workflow

- Siemens Healthcare fühlt sich verpflichtet, Ihnen stets einen optimalen Workflow und höchste klinische Effizienz zu gewährleisten – mit der integrierten DIMAQ-IP Workstation und der DICOM Structured Reporting Netzwerkfähigkeit ist die Anpassung an eine strukturierte Archivierung gegeben.

Zukunftsweisendes ErgoDynamic™-Design

- Das ACUSON X300 PE bietet Ihnen ein Optimum an Ergonomie. Der Bedienkomfort und die Mobilität stehen im Vordergrund, ob beim höhenverstellbaren Bedienfeld, dem schwenkbaren 15" Flachbildschirm oder der netzunabhängigen Stand-by-Funktionalität, die das Ultraschallsystem in nur 12 Sekunden startet.



Zukunftsorientierte Technologie.

Das ACUSON X300 PE erfüllt Ihre klinischen Anforderungen mit modernster Technologie.

- **Herzbildgebung**
Parasternaler Längsschnitt der systolischen anterioren Bewegung der Mitralklappe (SAM) in Doppelbilddarstellung
- **Abdominelle Bildgebung**
Power Doppler – Längsschnitt der renalen Gefäße
- **Gefäßbildgebung**
A. carotis communis Längsschnitt
- **Geburtshilfliche Bildgebung**
3D-Aufnahme eines fetalen Gesichts



Effiziente Konnektivität.

Die integrierte DIMAQ-IP Workstation und die vollständige DICOM Funktionalität ermöglichen den schnellen, einfachen Zugriff auf die gespeicherten Patienteninformationen.

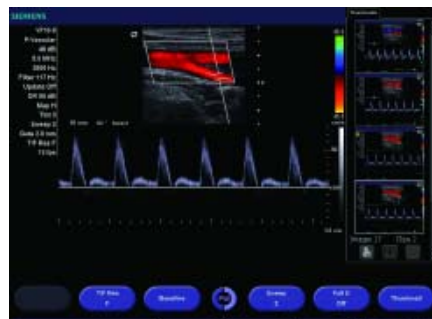
Gleichbleibende Bildqualität.

Die patentierte Schallkopftechnologie gewährt eine verbesserte Bildhomogenität - auch bei schwer schallbaren Patienten. Ohne übermäßigen Anpressdruck des Schallkopfes erhalten Sie bis zu einer Eindringtiefe von 30 cm Bilder von hervorragender Qualität.



Bildqualität wie Sie sie brauchen – für zuverlässige Diagnosen.

Das voll-digitale **ACUSON X300 PE** verhilft Ihnen durch seine überragende klinische Leistung zu besonders sicheren Diagnosen. Dieses erstaunlich kompakte, leicht bedienbare Ultraschallsystem nutzt unsere neuesten Technologien und erweiterte Quantifizierungsmöglichkeiten für den universellen Einsatz. Mit dem ACUSON X300 PE setzen wir neue Maßstäbe in der Welt der kompakten Ultraschalldiagnostik.



Souveränes Bildmanagement

Die Bildvorschau via "Thumbnails" gibt einen schnellen Überblick auf die gespeicherten Aufnahmen der aktuellen Untersuchung.

Kompakt. Effizient. Kompromisslos.



P5-1 Single Crystal Technologie

Das piezoelektrische Einkristall-Design bietet große Bandbreite, verbesserte Bildqualität und eine Ein-Schallkopf-Lösung für die Erwachsenen-Kardiologie.

Optimale klinische Leistungen – dafür ist das **ACUSON X300 PE** ausgelegt. Ob die benutzerdefinierbaren Voreinstellungen, die Befundung mit DICOM Structured Reporting oder anpassbare Messungen – das ACUSON X300 PE wird jeder Forderung an einen effizienten Workflow gerecht. Durch die erweiterte Funktion und einfache Bedienung der DIMAQ-IP Workstation können Sie schnell und effizient Patientendaten speichern, aufrufen und verwalten. Durch Einfügen Ihres eigenen Logos sowie der gewünschten klinischen Bilder individualisieren Sie Ihren Protokollausdruck für den Patienten.



TGO Tissue Grayscale Optimization Technologie.

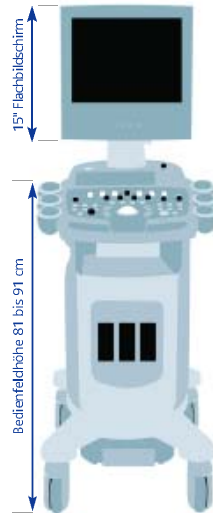
Die TGO™-Technologie erzeugt mit nur einem Knopfdruck eine gleichbleibende, reproduzierbare Bildqualität.

Ergonomischer Flachbildschirm.

Der Flachbildschirm und der ausziehbare Schwenkarm gewähren Ihnen die optimale Platzierung des Monitors und liefern beste Bildqualität in jeder Arbeitsumgebung.

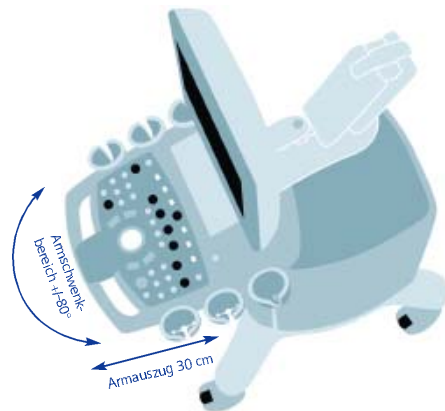
Kleine Standfläche.

Das kompakte Ultraschallsystem ACUSON X300 PE lässt sich leicht von Raum zu Raum schieben und bequem positionieren. Dank höhenverstellbarer Bedienkonsole lässt sich das ACUSON X300 PE besonders vielseitig einsetzen und an die Untersuchungsbedingungen anpassen.



ErgoDynamic-Systemdesign - scannen ohne Zwang und Mühe.

Ergonomische Innovationen prägen das Ultraschallsystem **ACUSON X300 PE**. Leichtgewichtig und geringer Platzbedarf – so können Sie das ACUSON X300 PE problemlos bewegen und positionieren. Die "Home-Base"-Zone auf der Bedienoberfläche verringert die Bedienbewegungen auf ein Minimum. Das höhenverstellbare Bedienfeld und der ausziehbare Monitor-schwenkarm gestalten den Umgang mit dem ACUSON X300 PE besonders anwenderfreundlich. Kleine, leichte Schallköpfe komplettieren die ergonomische Funktionalität mit patentierter Technologie, z. B. Hanafy-Lens- und Einkristall-Schallkopftechnologien, die exzellente Schallfeldtiefe bei geringem Anpressdruck bieten.



Customer Care. Life.

Unser Ziel ist Ihr Erfolg - über den gesamten Produktlebenszyklus.

Performance, Produktivität, Patientenzufriedenheit:

Sie wollen mit Ihren Investitionen das Beste erreichen! Das ist auch unser Ziel. Daher basiert unser umfassendes Customer Care Programm Life auf vier tragenden Säulen:

Services und Support

- ein breites Dienstleistungsangebot für höchste Performance vom einzelnen System bis zur Gesamtorganisation

Upgrades und Migration

- umfasst zahlreiche Schritte und Wege, damit Ihre Systeme fit für die Zukunft bleiben

Weiterbildung und Training

- hilft Ihnen, Ihr Wissen und Know-how auf dem neuesten Stand zu halten

Information und Kommunikation

- bietet Ihnen interaktive Plattformen und vielfältige Medien, die unsere aktuellsten Innovationen erlebbar machen

Kurz gesagt:

Mit unserem Customer Care Programm Life kümmern wir uns nicht nur um Ihre Systeme, sondern auch um Ihr Know-how und das Ihrer Mitarbeiter. Sie haben sich um Wichtigeres zu kümmern - Ihre Patienten.