

Kardiale Bildgebung



Die **Premium Edition des Ultraschall-systems ACUSON X300™** bietet eine vollständige kardiologische Bilddiagnostik mit reichhaltiger Ausstattung für alle klinischen Fragestellungen. Ausgehend von standardisierten Echo-Anwendungen, einschließlich Stressecho, Farb-M-Mode, Erwachsenen-TEE und LV-Darstellung, bis hin zu intrakardialer Bildgebung - das ACUSON X300 PE vervollständigt kardiologische Untersuchungen.

Im System integriert sind standardisierte Quantifizierungsprogramme für Gewebedarstellungen mit Spektral- und Farbdoppler (DTI™ Doppler Tissue Imaging) sowie der anatomische M-Mode.

Darüber hinaus bestehen Optionen für erweiterte Quantifizierung einschließlich *syngo* Velocity Vector Imaging Technologie, *syngo* Auto Left Heart, *syngo* Mitral Valve Assessment und *syngo* Auto Ejection Fraction für eine umfassende kardiale Beurteilung.

Highlights:

P5-1 Schallkopftechnologie:

Das Einkristall-Design bietet hohe, breitbandige Signalauflösung für optimale Bildqualität bei kardiologischer Untersuchung des Erwachsenen.

V5Ms TEE Schallkopf:

Multiplane Erwachsenen-TEE-Sonde mit exzellenter Bildqualität durch Harmonic Imaging Technologie. Ein-Knopf Bedienung für 90° Rotation.

ACUSON AcuNav™ Ultraschall-Katheter:

Mit dem voll funktionsfähigen 8F oder 10F intrakardialen Schallkopf wird die Visualisierung von Verfahrensabläufen ermöglicht und die Platzierung von Instrumenten kontrolliert.

Anatomischer M-Mode:

Winkelkorrigierte M-Mode Messungen bei Realtime, Cineloop und DIMAQ Bildbearbeitung möglich.

***syngo*® Velocity Vector Imaging™ (VVI) Technologie:**

Technisch ausgereifte 2D Gewebetracking-Algorithmen erlauben genaue Berechnungen von Herzrotation, myokardialer Muskeldehnung und der Dehnungsrate (längs, peripher und radial).

***syngo* Auto Left Heart (Auto LH) Technologie:**

Nutzt die Technologie der Mustererkennung und liefert, gestützt auf eine umfassende Datenbank, automatische Messungen der Auswurfraction (EF), des enddiastolischen und endsystolischen Volumens des linken Ventrikels und des linken Vorhofs.

***syngo* fourSight™ TEE:**

Erfassung, Überprüfung, Bearbeitung und Anzeige dynamisch eingegrenzter 3D-TEE-Datensätze mithilfe des transösophagealen Schallkopfs V5Ms. Die einfache Orientierung und Navigation in den Volumendatensätzen wird durch das einzigartige D'ART-Navigationstool unterstützt.

***syngo* Mitral Valve Assessment:**

Klinische Anwendung zur detaillierten Beurteilung der Mitralklappenmorphologie anhand von 3D-TEE-Datensätzen vor und nach Mitralklappenrekonstruktion. Die "en face" Ansicht zeigt und bezeichnet die Abgrenzungen der Segel sowie deren Schlußlinie.

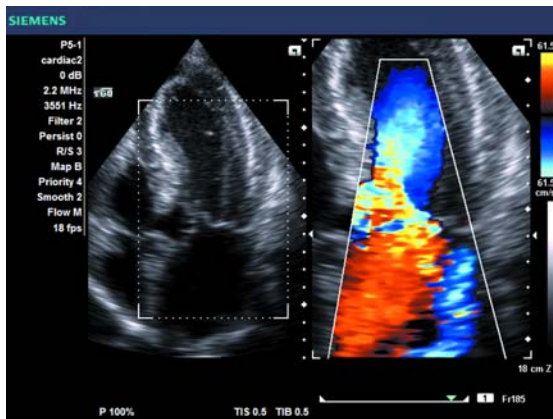
Ultraschallsystem ACUSON X300 Premium Edition

Eine kompakte, leistungsstarke Plattform rund um die Bildgebung der Kardiologie.

Answers for life.

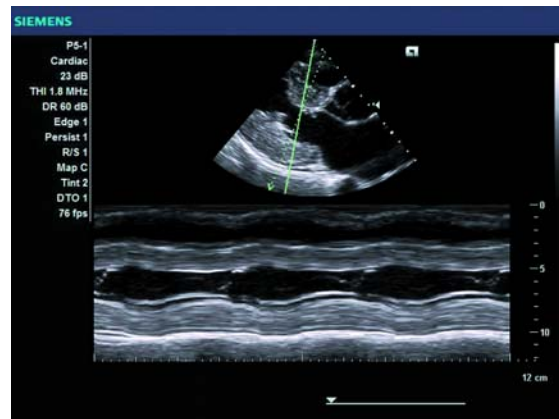
SIEMENS

Ultraschallsystem ACUSON X300 Premium Edition.



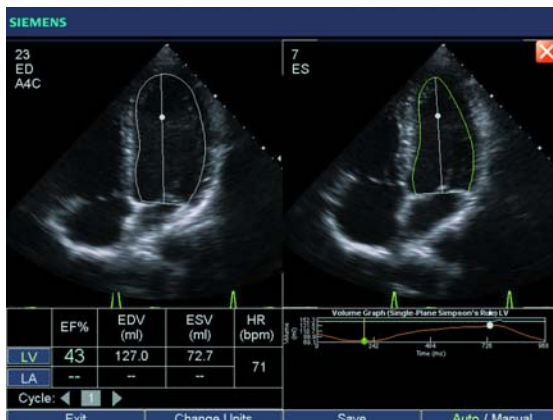
Split/Zoom Funktion

Vergleicht mit Doppelbildfunktion Pathologie und dynamischen Blutfluss.



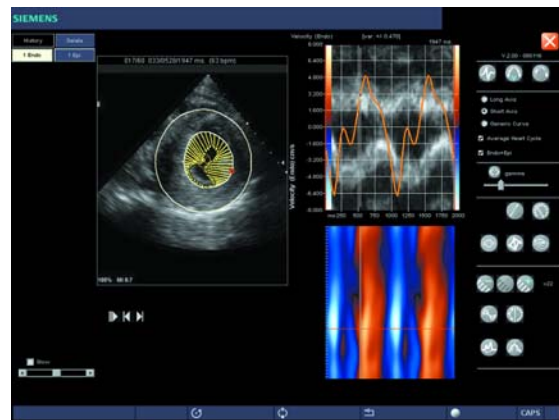
Anatomischer M-Mode

Bietet eine Achsen-Anpassung für M-Mode Messungen.



syngo Auto LH

Ermittelt automatisch linke Vorhof- und Ventrikel-Volumina sowie die Auswurffrac-tionen (EF).



syngo VVI

Stellt Richtung, relative Geschwindigkeit und Bewegung an jedem beliebigen Punkt im Herzzyklus dar.

Einzelne klinische Bilder wurden zur besseren Sichtbarmachung der Pathologie beschnitten.

AcuNav, ACUSON, DTI, TGO, Velocity Vector Imaging und X300 sind Markenzeichen der Siemens Medical Solutions USA, Inc.; syngo ist ein Markenzeichen der Siemens AG.

Local Contact Information

Siemens AG, Healthcare Sector
European Sales and Service, MED ES USG
Hartmannstr. 16, 91052 Erlangen
Germany
Telephone: +49 9131 84-0
www.siemens.de/ultraschall

Global Siemens Headquarters

Siemens AG
Wittelsbacherplatz 2
80333 München
Germany

Global Siemens Healthcare Headquarters

Siemens AG
Healthcare Sector
Hartmannstr. 16, 91052 Erlangen
Germany
Telephone: +49 9131 84-0
www.siemens.com/healthcare

Legal Manufacturer

Siemens Medical Solutions USA, Inc.
Ultrasound Division
1230 Shorebird Way
P.O. Box 7393
Mountain View, CA 94039-7393 USA
Telephone: +1-888-826-9702
www.siemens.com/healthcare