

SIEMENS

SONOLINE® Adara Der neue Star im Ultraschall



Siemens **medical**
Solutions that help

Siemens Medical Systems, Inc.
Ultrasound Group
P.O. Box 7002
Issaquah, WA 98027 U.S.A.
Telefon: 1-800-477-6627

Außerhalb der U.S.A.
Telefon: ++1-425-557-8704
Europa: +49 9131 84 0
E-Mail: hotline@sqi.com
www.siemensultrasound.com

Siemens AG
Medizinische Technik
Henkestrasse 127
D-91052 Erlangen
Germany
Telefon: (+9131) 84 0

A91004-M2410-E786-01
WS 099930
U.S. Patent No. 5617865
Other U.S. and Foreign Patents Pending
©1999 Siemens Medical Systems, Inc.



5
10
20
30
40
50
60
70
80
90
100

See where

innovation

can take you.™

Höhere Effizienz - volloptimierte Arbeitsabläufe

Neben Ultraschall führen Sie täglich viele andere Untersuchungen durch. Die reibungslose Integration jedes neuen Systems in Ihre Tagesroutine ist daher äußerst wichtig. SONOLINE Adara paßt sich nahtlos in Ihre Arbeitsabläufe ein und bietet Ihnen wichtige Optionen zum Management Ihrer Ultraschall-Untersuchungsdaten.

SONOLINE Adara: der neue Stern im Kosmos des mobilen Ultraschalls. Natürlich mit der Zuverlässigkeit, Qualität und dem Service, den Sie von Siemens erwarten können. Ihr Siemens-Ansprechpartner berät Sie gerne. Anruf genügt.

DIE TECHNIK

IHR VORTEIL

- | | |
|--|--|
| <ul style="list-style-type: none"> ▪ 63-Bilder-CINE-Bildspeicher | Suchen und Speichern des besten für Messungen oder Dokumentationen geeigneten Bildes |
| <ul style="list-style-type: none"> ▪ Digitales Diskettenlaufwerk (Standard) oder MO-Laufwerk (230/640-MB-Disketten) als Option | Speicherung oder Hochkapazitätsspeicherung der Patientenprotokolle und Bilder

Verknüpfung der Untersuchungsdateien für regelmäßige Untersuchungen in Gynäkologie und Geburtshilfe |
| <ul style="list-style-type: none"> ▪ Bilder als Bitmap- oder TIFF-Dateien speicherbar | PC-Kompatibilität, gemeinsame Nutzung digitaler Daten mit Kollegen |
| <ul style="list-style-type: none"> ▪ DICOM-Vernetzungsoption | Anbindung an vernetzte Drucker sowie an praxis- oder klinikweite PACS-Systeme |
| <ul style="list-style-type: none"> ▪ Chipkartenleser (Nur Deutschland) | Automatisches Herunterladen der Patientendaten von der Versicherungskarte |



SONOLINE® Adara

Brilliante Bilder in Schwarz und Weiß

Zunächst war es nur eine unbestimmte Idee in den Köpfen unserer Ingenieure. Dann fragten wir Anwender in Privat- und Gemeinschaftspraxen, in Kliniken und Imaging Centern. Und genau nach ihren Bedürfnissen entstand ein Ultraschallsystem der Spitzenklasse: SONOLINE® Adara, das kleine, mobile Powerpaket im Ultraschall.

SONOLINE Adara paßt sich Ihren Bedürfnissen an, egal ob Sie es mobil oder stationär, in der Gynäkologie/Geburtshilfe, Urologie oder in der Inneren Medizin einsetzen. Prüfen Sie deshalb vor dem Kauf Ihres nächsten Ultraschallsystems alle Optionen. Denn SONOLINE Adara bietet Ihnen beste Qualität zum günstigen Preis. Damit sich Ihre Investition auszahlt – jetzt und in Zukunft.





Bedieneroptimiertes Design – beste Versorgung

Worauf kommt es bei einem Ultraschallsystem eigentlich an? Natürlich auf die Integration des Systems in die Arbeitsroutine von Klinik und Praxis. Aber auch auf die problemlose Interaktion zwischen Ihnen, Ihrem Patienten und dem Ultraschallsystem. Durch seine leichte, kompakte Bauweise paßt sich SONOLINE Adara optimal Ihren individuellen Arbeitsabläufen an. Mobilität, die Sie schnell schätzen lernen. Mit Sicherheit.

Weniger Aufwand - bessere Ergebnisse

Bessere Ergebnisse mit weniger Aufwand - ein vielversprechendes Konzept für Ihre ausgelastete Praxis. Mit SONOLINE Adara ist es realisierbar. Von den Schallköpfen bis zu den Protokollen, kein Detail wurde bei diesem anwenderorientierten, neuen Systemdesign außer Acht gelassen. Der gesamte Untersuchungsablauf konnte so deutlich vereinfacht werden. Auch hier beweist SONOLINE Adara seine Starqualitäten.



DIE TECHNIK

▪ **Dreh- und schwenkbarer flickerfreier Monitor**

▪ **Intuitives Bedienfeld**

▪ **Integriertes Ablagefach**

▪ **Anschluß für zusätzlichen Monitor**

▪ **Geringes Gewicht, kompaktes Design, 4 drehbare Laufrollen**

IHR VORTEIL

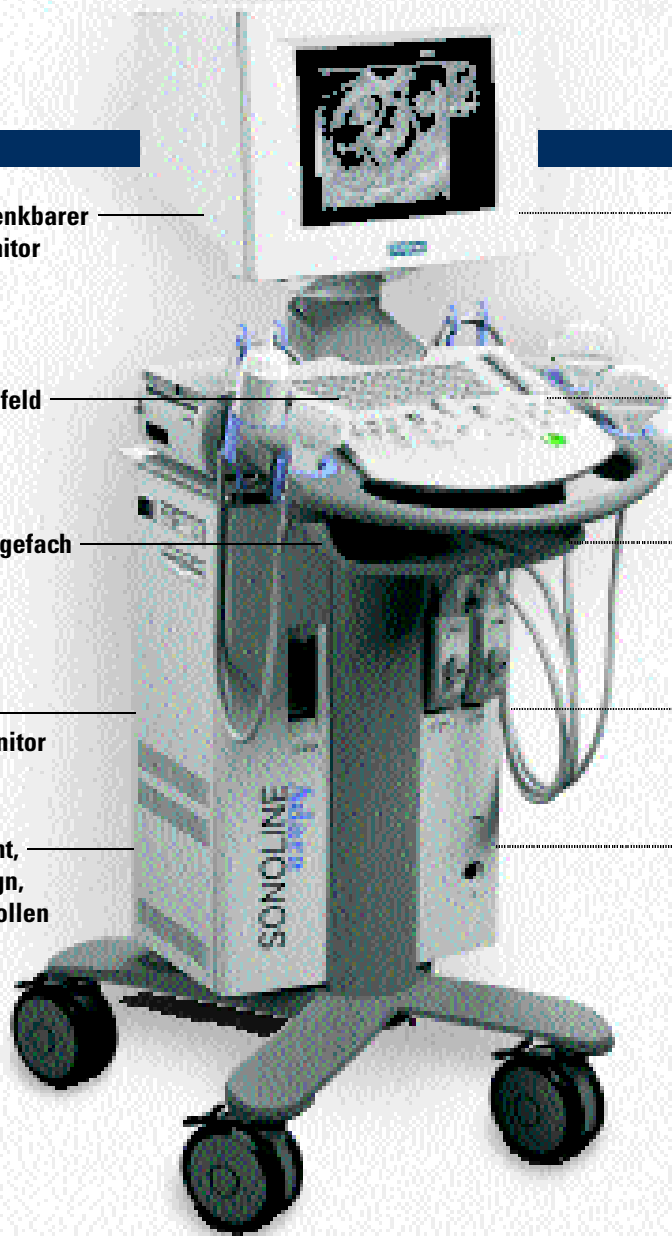
Bild einsehbar von Anwender und Patient

Einfachste Bedienung, zügiger Untersuchungsablauf

Problemloser Zugriff auf Unterlagen und Krankenakten während der Untersuchung

Bequeme Bildansicht für den Patienten

Platzsparend, leichte Manövrierbarkeit im Untersuchungszimmer



DIE TECHNIK

▪ **Weniger, dafür intuitiv angeordnete Bedienelemente**

▪ **Relief-Tastatur**

▪ **Integrierter Videoprinter**

▪ **Direkte Anschlußmöglichkeit an externen Drucker**

IHR VORTEIL

Einfache, schnelle Bedienung

Besseres Tastenansprechverhalten beim Eingeben von Patientendaten oder Beschriftungen

Kostengünstige Dokumentation

Kostengünstige Dokumentation und effiziente Verwaltung für Patientenprotokolle und Bilder

DIE TECHNIK

▪ **Optiformer™ - digitale Signalverarbeitung**

▪ **Breitbandschallköpfe und Hardware der nächsten Generation**

▪ **Endosonden mit erweiterter Bilddarstellung**

▪ **Spezialschallköpfe**

▪ **Flimmerfreier Monitor (non-interlaced)**

IHR VORTEIL

Bestes Eindringverhalten mit höherfrequenten Schallköpfen
Höchster Bildkontrast
Höchste Auflösung

Optimierte Systemfrequenz für höherfrequente Anwendungen bis zu 8,5 MHz

Endo-V und Endo-PII mit 220 Grad bzw. 355 Grad Bilddarstellung für anatomisch relevante Bilder

Breites Anwendungsspektrum, auch im intraoperativen Bereich

Höhere Stabilität der Bildschirmdaten – ermüdungsfrei für die Augen

Digitale Bilderzeugung - beste Bildqualität

Sobald Sie mit den praktischen Details von SONOLINE Adara vertraut sind, werden Sie feststellen, daß Ihnen modernste Systemtechnik einen Großteil der Arbeit abnimmt. Integration und Kommunikation von Schallkopf und Signalerzeugung wurden vollkommen neu konzipiert. Das Ergebnis: Der *Optiformer™* - digitale Signalverarbeitung, die jedes andere Signalverarbeitungssystem in dieser Klasse aussticht. Das Bild wird automatisch optimiert – für Bildqualität par excellence.