



SONOLINE G50 Ultraschallsystem Volldigitaler Ultraschall – neu definiert

SONOLINE ist eine eingetragene Marke und MultiHertz, SuppleFlex, SieScape, und microCase sind Marken von Siemens AG. Windows ist eine eingetragene Marke von Microsoft Corp.

Siemens **Medical**
Solutions that help

Siemens AG, Medical Solutions
Henkestraße 127
D-91052 Erlangen
Germany
Tel: +49 9131 84-0

Siemens Medical Solutions USA Inc.
Ultrasound Division Headquarters
P.O. Box 7393
Mountain View, CA 94039-7393, USA
Tel: 1 800-228-4128
Von außerhalb der USA:
+1 650-969-9112

Europa: +44 20 8479 7950
Asien-Pazifik: +65 6341 0990
Lateinamerika: +1 305-596-3148

Siemens Medical Solutions USA Inc.
Ultrasound Division
P.O. Box 7002
Issaquah, WA 98027, USA
Tel: +1 800-367-3569
Von außerhalb der USA:
+1 425-557-8704

© 2002 Siemens Medical
Solutions USA, Inc.

A91004-M2430-A616-1
Printed in USA

www.SiemensMedical.com

SIEMENS
medical

Für höchste Ansprüche

Hochwertigkeit

Das SONOLINE G50™ Ultraschallsystem setzt die Tradition von Innovation und Fortschritt der SONOLINE Familie fort und bietet hochmoderne, volldigitale Ultraschalltechnik – eine konfigurierbare Lösung nach Maß, die Ihren klinischen und ökonomischen Anforderungen Rechnung trägt.

Neben der hohen Leistungsfähigkeit und dem großen Umfang an Standardfunktionen zeichnet sich SONOLINE G50 vor allem auch durch seine individuelle Skalierbarkeit aus. Und – das System lässt Sie von der Migration innovativer Siemens Technologien profitieren.

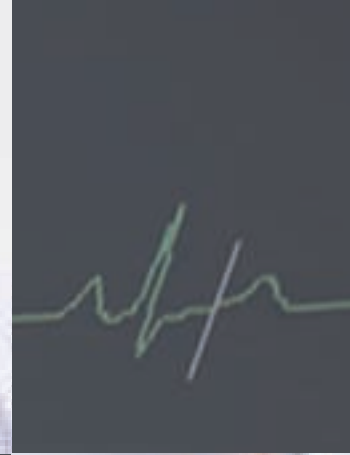
SONOLINE G50 unterstützt Ihre Diagnostik mit hervorragender Bildqualität, optimiertem Workflow und zuverlässiger, intuitiver Bedienung für eine Vielzahl von klinischen Anwendungen.

SONOLINE G50. Die perfekte Synthese.

Großer Leistungsumfang –
alles inklusive

- Volldigitale Technologie der neuesten Generation garantiert die Integrität der Ultraschall-Information über den ganzen Signalweg.
- Tissue Harmonic Imaging gehört zur Standardausstattung und verbessert die Darstellung durch höhere Kontrastauflösung und geringeres Bildrauschen, besonders bei schwer zu schallenden Patienten.
- AutoColor Technologie verkürzt die Untersuchungszeiten durch Optimierung der Farbdoppler-Einstellungen per Knopfdruck.
- Ultrasensitive Breitband-Schallköpfe abgestimmt auf MultiHertz™ Multiple Frequency Imaging verbessern Auflösung und Eindringtiefe und erweitern somit den klinischen Einsatzbereich.
- Directional Power Doppler verbindet die Sensitivität der Power Doppler-Darstellung mit Flussrichtungsinformationen.
- Die offene Architektur erlaubt die nahtlose Integration digitaler Archivierung, Ansicht und Weiterleitung kompletter Ultraschallstudien sowie zusätzlicher Funktionalität wie Echokardiographie.

Mit seinem breiten und auf Ihre Anforderungen konfigurierbaren Einsatzspektrum steht das volldigitale SONOLINE G50 für Hochwertigkeit und Innovation.



Optimieren Sie Ihren

Workflow

Mit dem SONOLINE G50 Ultraschallsystem können Sie sich mit Ihrer ganzen Aufmerksamkeit und Erfahrung auf das konzentrieren, was Ihnen am Wichtigsten ist – die komplexe klinische Herausforderung der Diagnosestellung.

Ausgelegt für individuelle Anforderungen passt sich SONOLINE G50 exakt Ihrem persönlichen Arbeitsablauf an. Mit überragender Bildqualität, intuitiven Bedienprinzipien und einer bewährten komfortablen Bedienoberfläche ermöglicht das System eine zuverlässige und effiziente Diagnostik.

SONOLINE G50. Abgestimmt auf Ihren Arbeitsablauf.

Einfach einschalten und arbeiten

- Das Homebase-Design der Bedieneroberfläche zusammen mit der Windows® – basierten Software macht die Bedienung logisch, intuitiv und bequem.
- Optimierte Systemvoreinstellungen erzielen bessere Resultate bei geringerem Arbeitsaufwand.
- SuppleFlex™ Schallkopf-Kabel und die microCase™ Schallkopf-Technologie erhöhen den Anwenderkomfort und können Ermüdungen vorbeugen.

Schneller zu sicheren Ergebnissen

- Volldigitale Bildverarbeitung und hoch entwickelte Schallkopf-Technologie bedeuten ausgezeichnete Bildqualität.
- Tissue Harmonic Imaging mit wählbaren Frequenzen erhöht die diagnostische Sicherheit, besonders bei schwer zu schallenden Patienten.
- Kurze Umschaltzeiten ermöglichen einen schnellen Wechsel zwischen Modi und Funktionen.
- Leicht zugängliche, ausführliche Mess- und Untersuchungsprotokolle können an individuelle Arbeitsabläufe angepasst werden.
- QuickSets™ - anwenderdefinierbare Bildparameter verbessern sowohl einzelne Untersuchungsschritte als auch den gesamten Arbeitsablauf.

Hohe Flexibilität

- Das leichte und schlanke Design benötigt wenig Platz und ist damit in jeder klinischen Umgebung einsetzbar.
- Vier rei bewegliche Räder lassen sich getrennt arretieren und unterstützen so die Mobilität des Systems.



Das Homebase-Design fördert eine logische, intuitive und praktische Bedienung des Systems.



Entscheiden Sie mit

Sicherheit

Das SONOLINE G50 Ultraschallsystem bietet Ihnen eine komplette volldigitale Technologieplattform mit überzeugender Leistung und optimiertem Workflow. Die individuellen Ausstattungsmerkmale erlauben es Ihnen, eine maßgeschneiderte Systemlösung auszuwählen, die Ihren eigenen Anforderungen entspricht.

Verlangen Sie mehr. Je nach Ihren Wünschen können Sie das System um verschiedene Funktionen erweitern, beispielsweise mit zusätzlichen Array- und Sektor-Schallkopfeingängen und einem Echokardiographie-Paket.

Bekommen Sie mehr. SONOLINE G50 kann mit Optionen von anderen Siemens Ultraschallsystemen ausgestattet werden, die weitere klinische Anwendungen und den Workflow unterstützen. Effizienzsteigernde Module wie die integrierte DIMAQ-IP Workstation mit vorbereiteter DICOM-Schnittstelle, das Stressecho-Paket und innovative Funktionen wie SieScape™ Panoramic Imaging lassen sich nahtlos integrieren.

SONOLINE G50. Die erste Wahl.

Effizienzsteigerung mit der integrierten DIMAQ-IP Workstation

- Digitale Akquisition, Speicherung, Ansicht und Weiterleitung kompletter Ultraschallstudien – einschließlich dynamischer Clips – ohne Unterbrechung des Untersuchungsablaufs.
- Sofortiger Abruf kompletter Untersuchungsdaten im System über einfache Menüsteuerung.
- Digitale Ansicht und Archivierung von Ergebnissen mit der Flexibilität, die Daten an verschiedene Medien wie CD-R, MOD und DICOM-kompatible PACS-Systeme weiterzuleiten.

Integrierte Innovation

- SieScape Panoramic Imaging erlaubt die Erfassung hochauflösender Übersichtsbilder in Real-Time für die Darstellung der Ultraschall-Information im anatomischen Zusammenhang.
- Die offene volldigitale Systemarchitektur ist für die Integration künftiger Innovationen bestens vorbereitet.

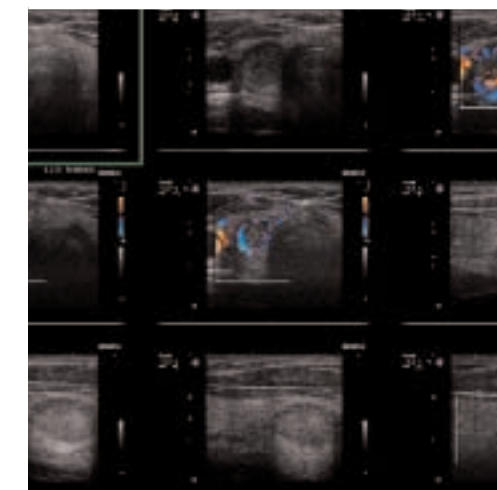
Echokardiographie Option

- Das Anwendungspaket unterstützt die Phased Array Bildgebung und enthält den steuerbaren CW-Doppler und ein EKG-Modul.
- Leichter Zugriff auf umfassende kardiologische Messungen und Protokolle.
- Nahtlose Integration der Stressecho-Anwendung.

Sichern Sie Ihre Investition

Technischer Service ist ein integraler Bestandteil der gesamten Produktlösung.

Unser Performance-Plan kann auf Ihre Bedürfnisse genau zugeschnitten werden. Er gewährleistet maximale Betriebsdauer und Zuverlässigkeit sowie regelmäßige Verbesserungen. Sichern Sie Ihre Investition mit dem SONOLINE Evolve Package, das mit seinen ständigen Upgrades über die Vertragslaufzeit Ihr System auf dem höchsten Leistungsstand hält.



Durch eindeutige Icons können die meist genutzten Funktionen mühelos aktiviert werden.

Das System bietet die digitale Ansicht und Archivierung von Ergebnissen und die Flexibilität, die Daten an verschiedene Medien wie CD-R, MOD und DICOM-kompatible PACS-Systeme weiterzuleiten.