



SONOLINE G40 Ultraschallsystem
Hohe Leistungsfähigkeit – erreichbar gemacht

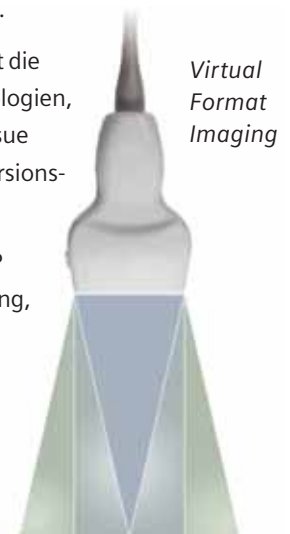
SONOLINE G40 Ultraschallsystem

Hohes Anwendungspotenzial in kompakter Größe

Das SONOLINE G40™ ist ein weiteres Beispiel dafür, wie Siemens hochwertige Technologien in ein ultrakompaktes und mobiles System einbindet. Durch die beste Bildgebung seiner Klasse und höchste Workflow-Effizienz werden die diagnostischen Anwendungsmöglichkeiten in nahezu allen klinischen Bereichen erheblich erweitert. Mit einem umfangreichen Angebot an Technologien, einschließlich Farb-Doppler, Power-Doppler und gepulstem Doppler, schafft das SONOLINE G40 einen neuen Leistungs-Standard in der Klasse der ultra-kompakten Farb-Doppler-Systeme.

- Die Migration der volldigitalen Signalverarbeitungstechnologie aus den Siemens High-End-Systemen bietet eine höhere diagnostische Sicherheit mit einer in dieser Leistungsklasse besten Bildqualität.
- Die neueste Beamformer Architektur steigert die diagnostischen Möglichkeiten mit parallelem B-Mode und Farbverarbeitung und mit Phased Array-Bildgebungstechnologie, sowie mit dem Einsatz der SynAps™ Synthetischen Apertur-Technologie für eine Verbesserung der Eindringtiefe und Fokussierung.
- Die AutoColor Technologie ermöglicht eine optimierte Farb-Doppler Darstellung, und die Autotrace Funktion bietet eine einfache Akquisition und Quantifikation von Farb- und Doppler-Studien.

- Die patentierte Hanafy-Lens-Akustiktechnologie ermöglicht eine klare Abgrenzung von Gewebestrukturen im Nahfeld und von Strahlstreuungen in der Tiefe.
- Der Frequenzbereich von 2–13 MHz gewährleistet einen breiten klinischen Anwendungsbereich.
- Bildgebung im virtuellen Format – mit einem einzigen Tastendruck wird der Informationsgehalt der anatomischen Strukturen um 100% erhöht. Sie bietet außerdem eine Auswahl an linearen, trapezförmigen und richtungsgesteuerten 2D-Formaten.
- Die offene Systemarchitektur ermöglicht die einfache Integration zukünftiger Technologien, wie zum Beispiel 3D Bildgebung und Tissue Harmonic Imaging (THI) mit Phaseninversionstechnologie.
- Die leistungsfähige integrierte DIMAQ-IP Workstation erlaubt sofortige Speicherung, Überprüfung und Quantifizierung kompletter Ultraschallstudien.



Leis



*Alle klinischen Anforderungen,
selbst technisch schwer
schallbarer Patienten,
werden mit dem SONOLINE G40
zuverlässig erfüllt.*



Das SONOLINE G40 vereint beste Leistungsfähigkeit in seiner Klasse mit deutlicher Effizienzsteigerung des Workflow. Von allgemeiner Ultraschallbildgebung bis hin zu einer orientierenden Kardiologie setzt das G40 einen neuen Standard in der Klasse der ultra-kompakten Systeme.



tung

Maßgeschneidertes Ultraschallkonzept für hohe Leistungsfähigkeit

Das intelligente, auf intuitivem Design basierende ultra-kompakte SONOLINE G40 beweist seine enorme Leistungsfähigkeit in jeder Situation. Es ermöglicht eine umfassende Ultraschalldiagnostik bei mehr Patienten in kürzerer Zeit und in beliebigem klinischen Umfeld.

- Durch seine Kompaktheit, das geringe Gewicht und die kleine System-Grundfläche ist das G40 sehr beweglich und selbst in engen Untersuchungsräumen mühelos zu manövrieren
- Die Bedienoberfläche des G40 im bewährten SONOLINE-Layout ist für eine intuitive Benutzung ausgelegt und steigert Workflow Effizienz und den Patientendurchsatz
- SONOLINE G40 benutzt eine Farb-Doppler Technologie mit hoher Sensitivität und kann in jedem klinischen Umfeld eingesetzt werden
- Die TGO™ Tissue Grayscale Optimization Technologie ermöglicht sofortige Bildoptimierung auf Knopfdruck

- Die Erfordernisse für einen schnellen Zugriff auf Dokumentations-Systeme und Workstation zur Durchführung kompletter und umfassender Untersuchungen sind optimal erfüllt
- Mit der integrierten DIMAQ-IP Workstation können Aufnahme und Überprüfung kompletter Studien in jedem klinischen Umfeld erfolgen und auf CD übertragen werden
- Die „Plug and Play“-Anschlußlösungen ermöglichen eine einfache System-Integration in DICOM-fähige Netzwerke und PC-basierte Workstations zur effizienten Weitergabe von Untersuchungsdaten
- Das moderne Systemdesign mit integriertem Schallkopf-Kabelmanagement und drei Schallkopfanschlüssen gewährleistet einen hervorragenden Schutz während des Transports



Leicht, kompakt und mobil – mit Hilfe des SONOLINE G40 erreichen Sie mit neuen klinischen Anwendungsmöglichkeiten eine größere Zahl von Patienten in kürzerer Zeit.





Das SONOLINE G40 verfügt über zahlreiche diagnostische Anwendungsmöglichkeiten für jedes klinische Umfeld.



Mobilität



Klinische Anwendungen und mehr

SONOLINE G40 trägt der wachsenden Nachfrage nach einem ergonomischen, leistungsorientierten und mobilen Farb-Doppler-System Rechnung. Das System bietet eine Erweiterung der diagnostischen Möglichkeiten für Praxen und Kliniken jeglicher Größe und Patientenzahl. In Bezug auf Wert und Leistung ist das G40-System eine Klasse für sich.

- Dieses Farb-Doppler-System einer neuen Generation ist flexibel konfigurierbar und wächst mit seinen Anforderungen – eine wertvolle Investition
- Mit der besten Bildqualität seiner Geräte-Klasse wird eine große diagnostische Zuverlässigkeit erreicht
- Die Phased Array Technologie erweitert die klinischen Anwendungsmöglichkeiten um orientierende Kardiologie und abdominelle Bildgebung mit kleinen Schallköpfen
- Weitreichende, konfigurierbare Mess- und Protokoll-Pakete erweitern die diagnostische Analyse

- Das ergonomisch gestaltete Bedienpult und Schallköpfe mit geringem Gewicht beugen Ermüdungserscheinungen durch sich wiederholende Bewegungsabläufe vor und verringern damit die körperlichen Belastungen des Untersuchers
- Die logisch aufgebaute Bedienoberfläche erlaubt intuitive Bedienung und sorgt für verkürzte Untersuchungszeiten bei erhöhter Aufmerksamkeit für den Patienten

Wert





Von der Leistungsfähigkeit bis hin zur Systemergonomie – das G40-System bietet für Ihren klinischen Alltag, in seiner Klasse, einmalige diagnostische Möglichkeiten.

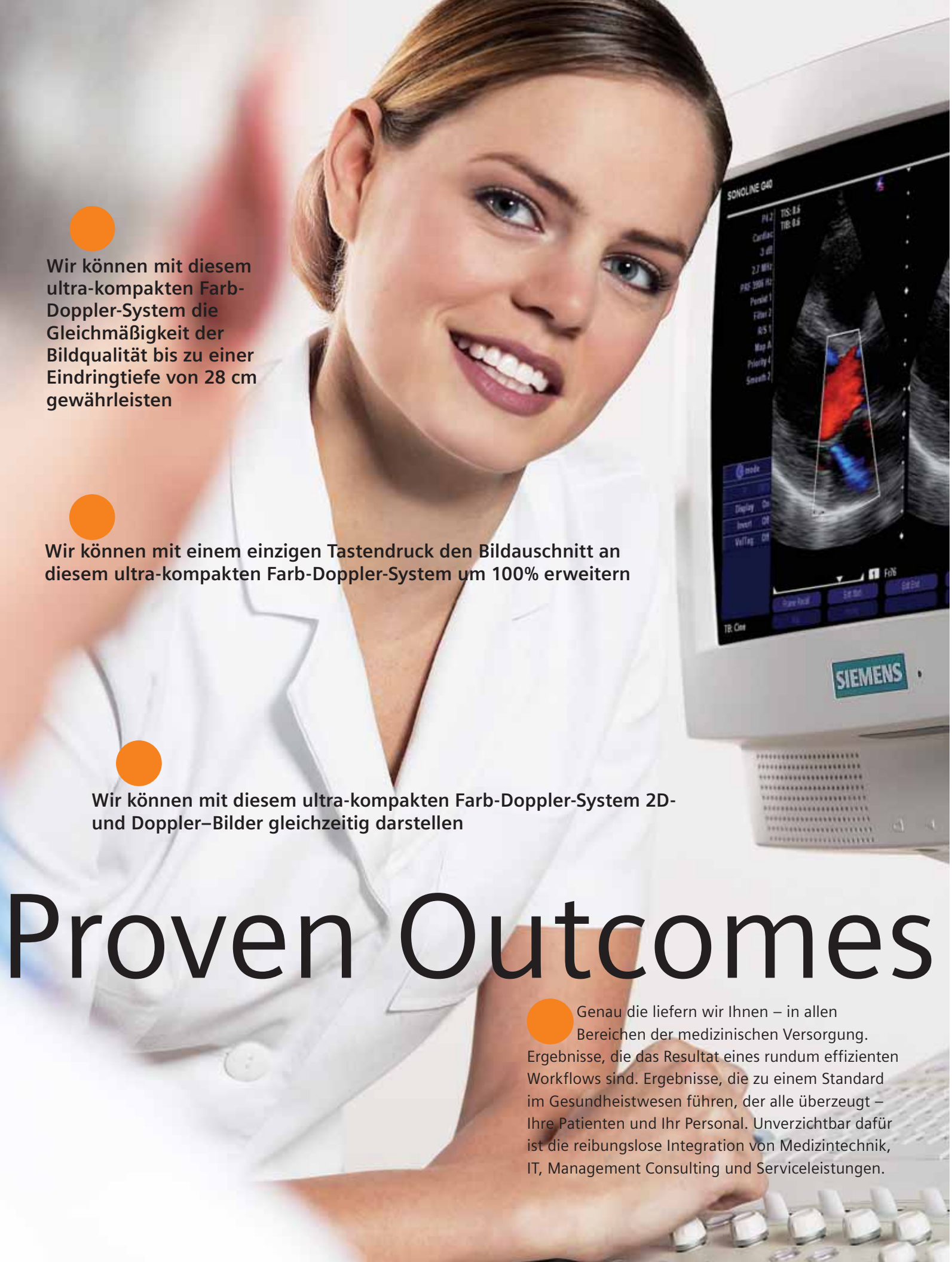
Life- die optimale Nutzung Ihrer Investition über die gesamte Nutzungsdauer

Sie möchten Ihre Investition von heute über die gesamte Nutzungsdauer optimal einsetzen und damit eine maximale Rendite erzielen? Mit dem Life-Programm können wir Sie darin unterstützen. Nach der Anschaffung eines Systems stellen wir Ihnen verschiedene Programme und Dienstleistungen zur Verfügung. Dazu gehören Weiterbildungen, Service zur Maximierung der Produktivität und der Zugang zu neuesten technologischen Lösungen – für eine kontinuierliche Entwicklung von Know-How, Produktivität und Technologie.

Mit dem SONOLINE G40 eröffnet sich Ihnen ein weites Feld an klinischen Möglichkeiten bei exzellenter Leistung und hoher diagnostischer Zuverlässigkeit. Mit Life, unserer Lösung für Kundenpflege, bewahren Sie die Solidität Ihrer Investition. Kontinuierliche Upgrades durch das Evolve Programm schützen sie vor technologischer Veralterung.

Unsere flexiblen Service-Pakete bieten die unterschiedlichsten „UPTIME“- Serviceangebote, angefangen von vorbeugender Wartung bis hin zu einem kompletten Vollservice und biomedizinischen Partnerprogrammen. Kontinuierliche Software-Updates und Produkt-Upgrades, Schallkopfversicherung, Workflow-Verbesserungen, klinische- und Applikationstrainings und der Zugang zu online-Kunden-„Communities“ gehören zum Angebot. Für weitere Informationen zum SONOLINE G40 und unsere individuellen Servicepläne kontaktieren Sie bitte Ihren Siemens Ultraschall-Vertriebsbeauftragten.





Wir können mit diesem ultra-kompakten Farb-Doppler-System die Gleichmäßigkeit der Bildqualität bis zu einer Eindringtiefe von 28 cm gewährleisten

Wir können mit einem einzigen Tastendruck den Bildausschnitt an diesem ultra-kompakten Farb-Doppler-System um 100% erweitern

Wir können mit diesem ultra-kompakten Farb-Doppler-System 2D- und Doppler-Bilder gleichzeitig darstellen

Proven Outcomes

Genau die liefern wir Ihnen – in allen Bereichen der medizinischen Versorgung. Ergebnisse, die das Resultat eines rundum effizienten Workflows sind. Ergebnisse, die zu einem Standard im Gesundheitswesen führen, der alle überzeugt – Ihre Patienten und Ihr Personal. Unverzichtbar dafür ist die reibungslose Integration von Medizintechnik, IT, Management Consulting und Serviceleistungen.

G40, SONOLINE, SynAps and TGO sind eingetragene
Warenzeichen der Siemens AG.

Siemens AG, Medical Solutions
Henkestr. 127, D-91052 Erlangen
Deutschland
Tel: +49 9131 84-0
www.siemens.com/medical

Siemens Medical Solutions USA, Inc.
Ultrasound Division Headquarters
P.O. Box 7393
Mountain View, CA 94039-7393 USA
Tel: (1) 800-498-7948

Europa: (44) 20 8479 7950
Asien und Pazifikraum:
(65) 6341 0990
Lateinamerika: (1) 786-845-0697

Siemens Medical
Solutions that help

© 2005 Siemens Medical Solutions USA, Inc.
A91004-M2430-B269-1
WS 0305 10.0
Gedruckt in den USA